

Reunião CIT

ODS 3.2

Dra Fatima Marinho

Fatima.marinho@saude.gov.br

ODS – 3.2

Meta:

Até 2030, combater as mortes de recém-nascidos e crianças menores de 5 anos, objetivando reduzir em **40% a mortalidade neonatal** por 1.000 nascidos vivos e em **45% a mortalidade de crianças menores de 5 anos** por 1.000 nascidos vivos.

Indicadores:

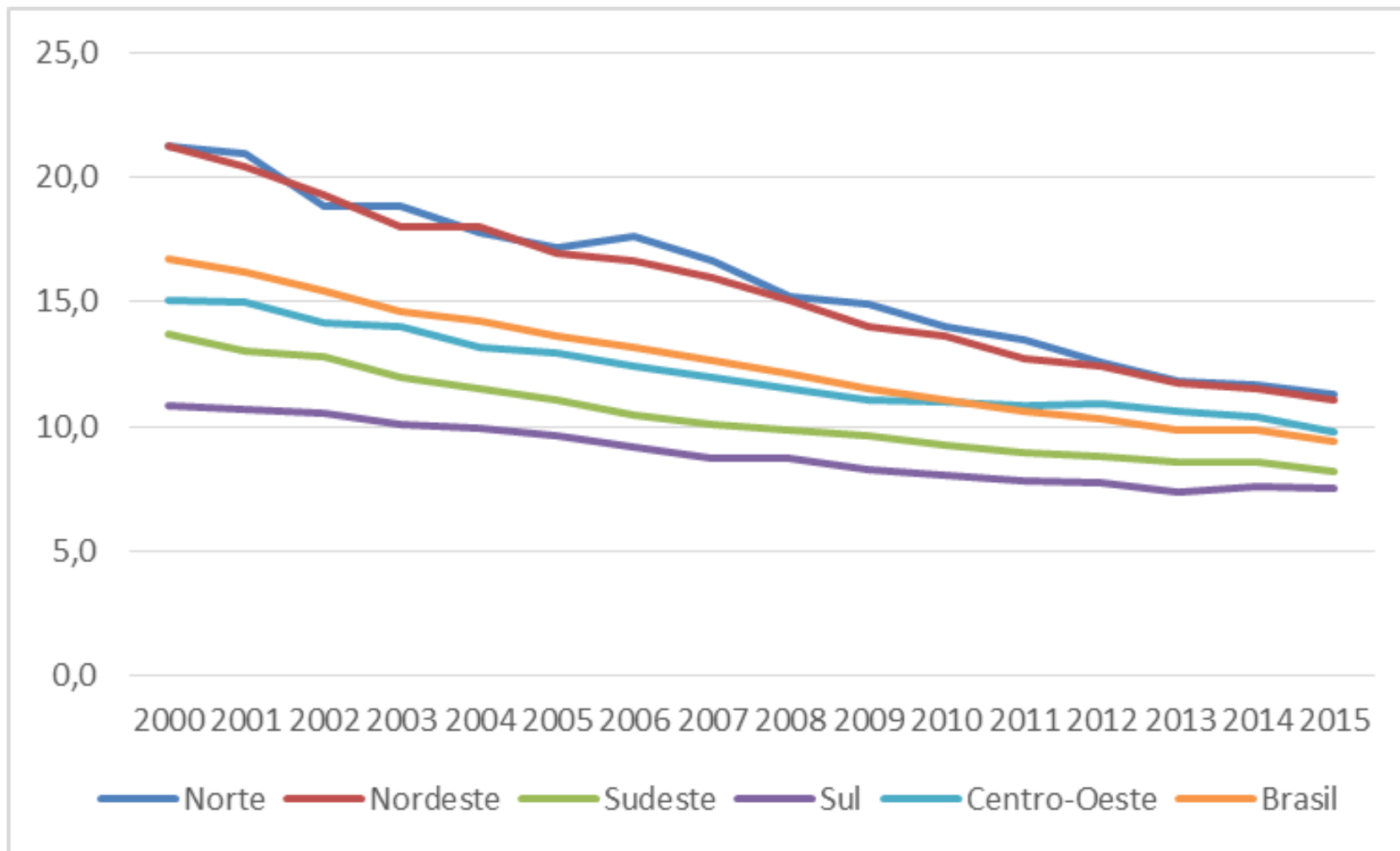
- 3.2.1 - Taxa de mortalidade em menores de 5 anos
- 3.2.2 - Taxa de mortalidade neonatal

Observado
2000 a 2015

Taxas de
Mortalidade
neonatal
(0 a 27 dias)

Redução anual
de 3,5% ao ano
(Brasil)

**TMI-neo Brasil caiu 42% no período, passando de
16,7 para 9,4 x 1000 nv**

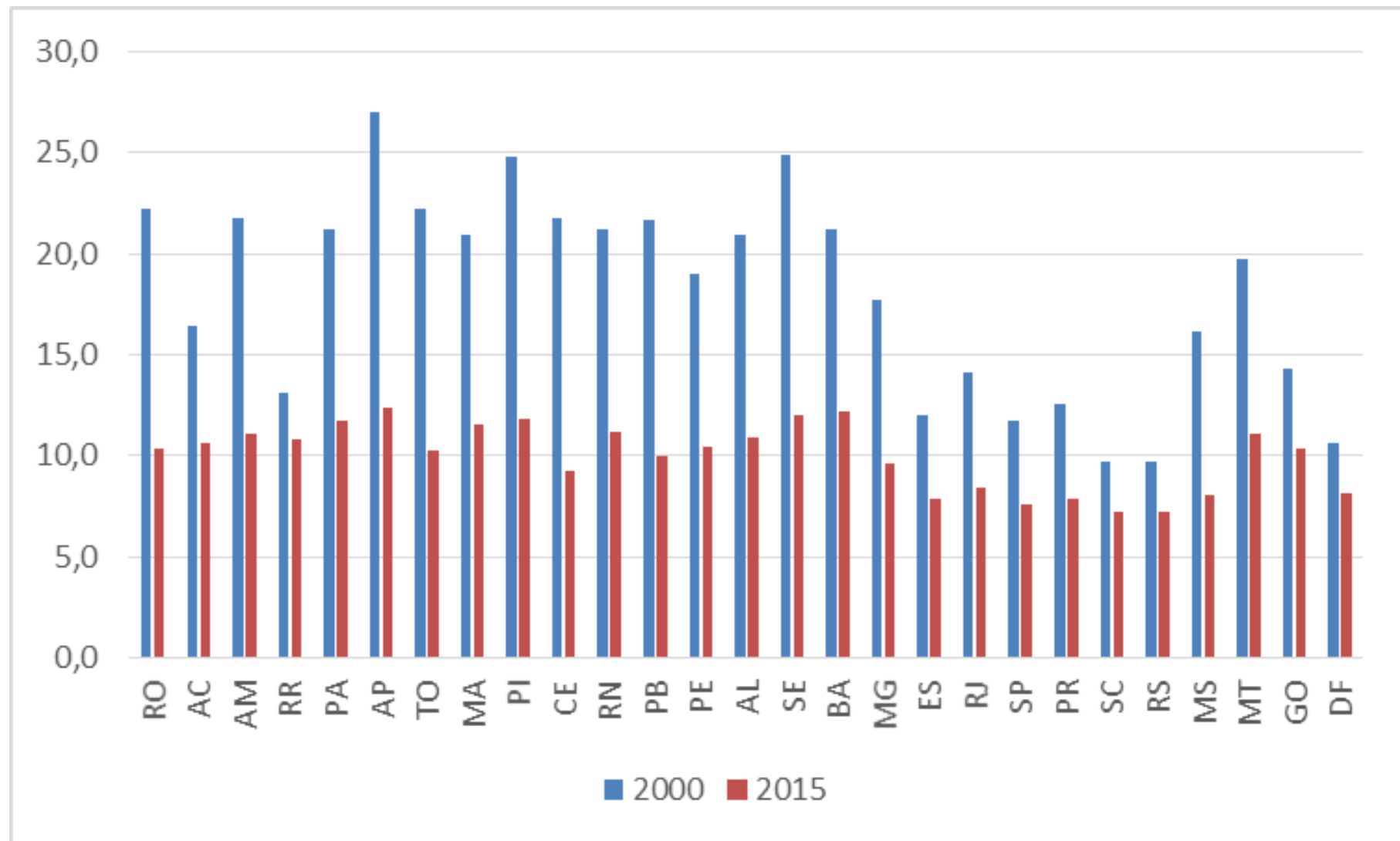


Observado
2000 a 2015

Taxas de
Mortalidade
neonatal
(0 a 27 dias)

Redução anual
de 3,5% ao ano
(Brasil)

**TMI-neo Brasil caiu no período em todas as UF.
Nenhuma acima de 12x1000nv em 2015**

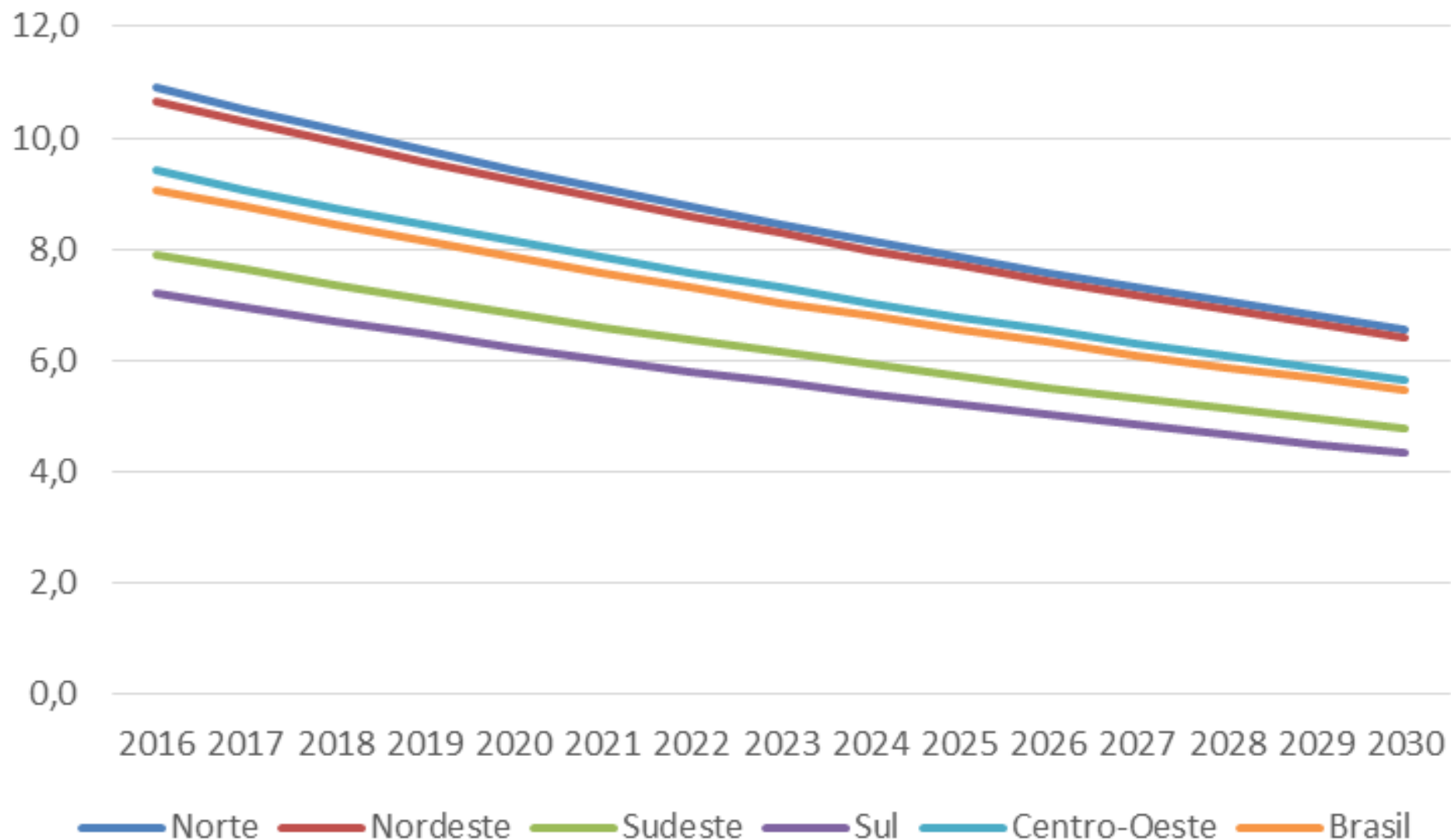


TMI neo Brasil, mantendo o ritmo de queda anual observado, cairá 40% no período, passando de 9,1 para 5,5 x 1000 nv

Projetado
2016 a 2030

Taxas de
Mortalidade
neonatal
(0 a 27 dias)

Redução anual
de 3,5% ao ano
(Brasil)

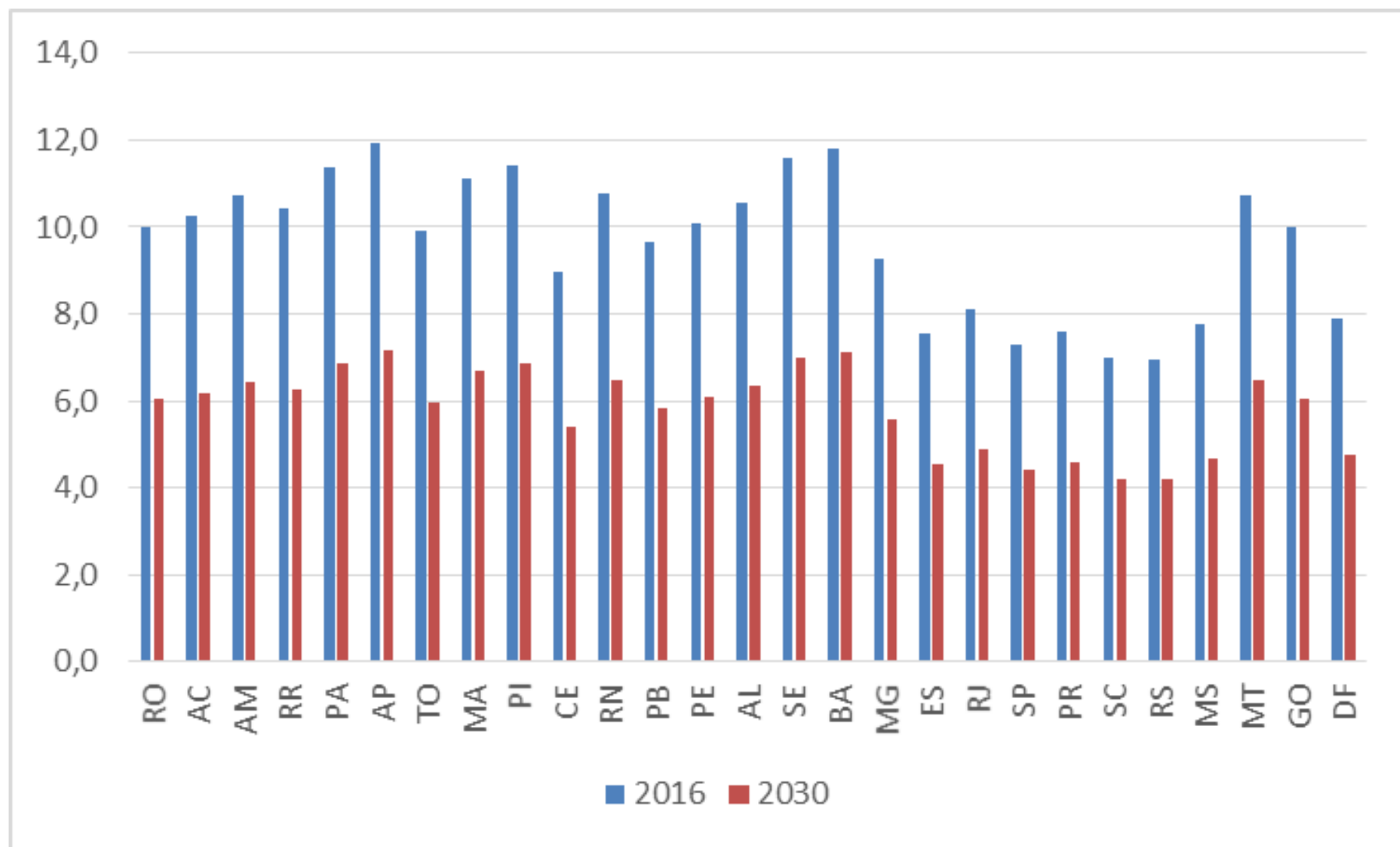


Projetado
2016 a 2030

Taxas de
Mortalidade
neonatal
(0 a 27 dias)

Redução anual
de 3,5% ao ano
(Brasil)

TMI neo Brasil, cairá 40% no período, levando todas as UF para taxas entre 4,2 e 7,2 x 1000 nv

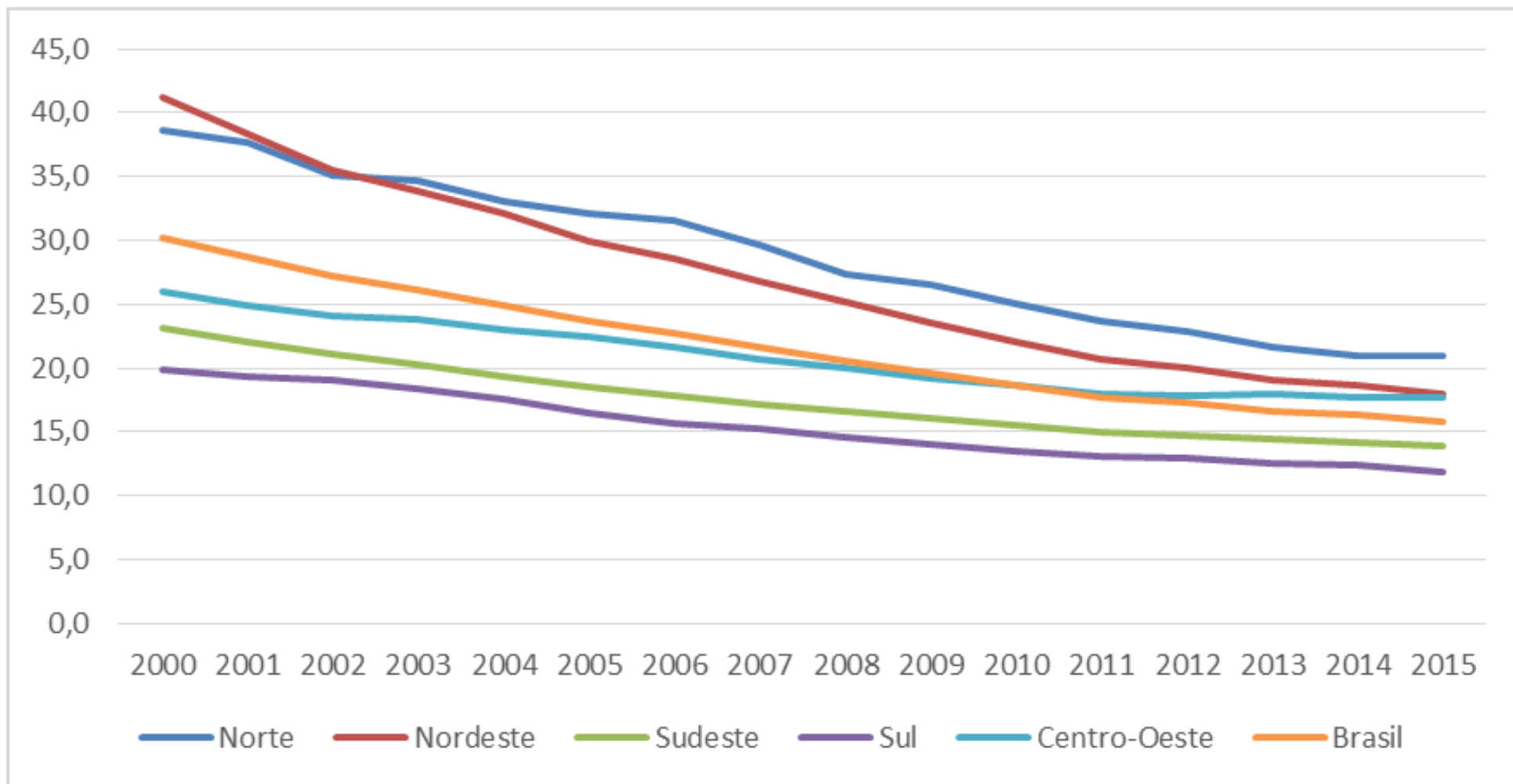


Observado
2000 a 2015

**TM <5 anos Brasil caiu 47% no período, passando de
30,1 para 15,8 x 1000 nv**

Taxas de
Mortalidade de
0 a 4 anos
(infância)

Redução anual
de 4,2% ao ano
(Brasil)

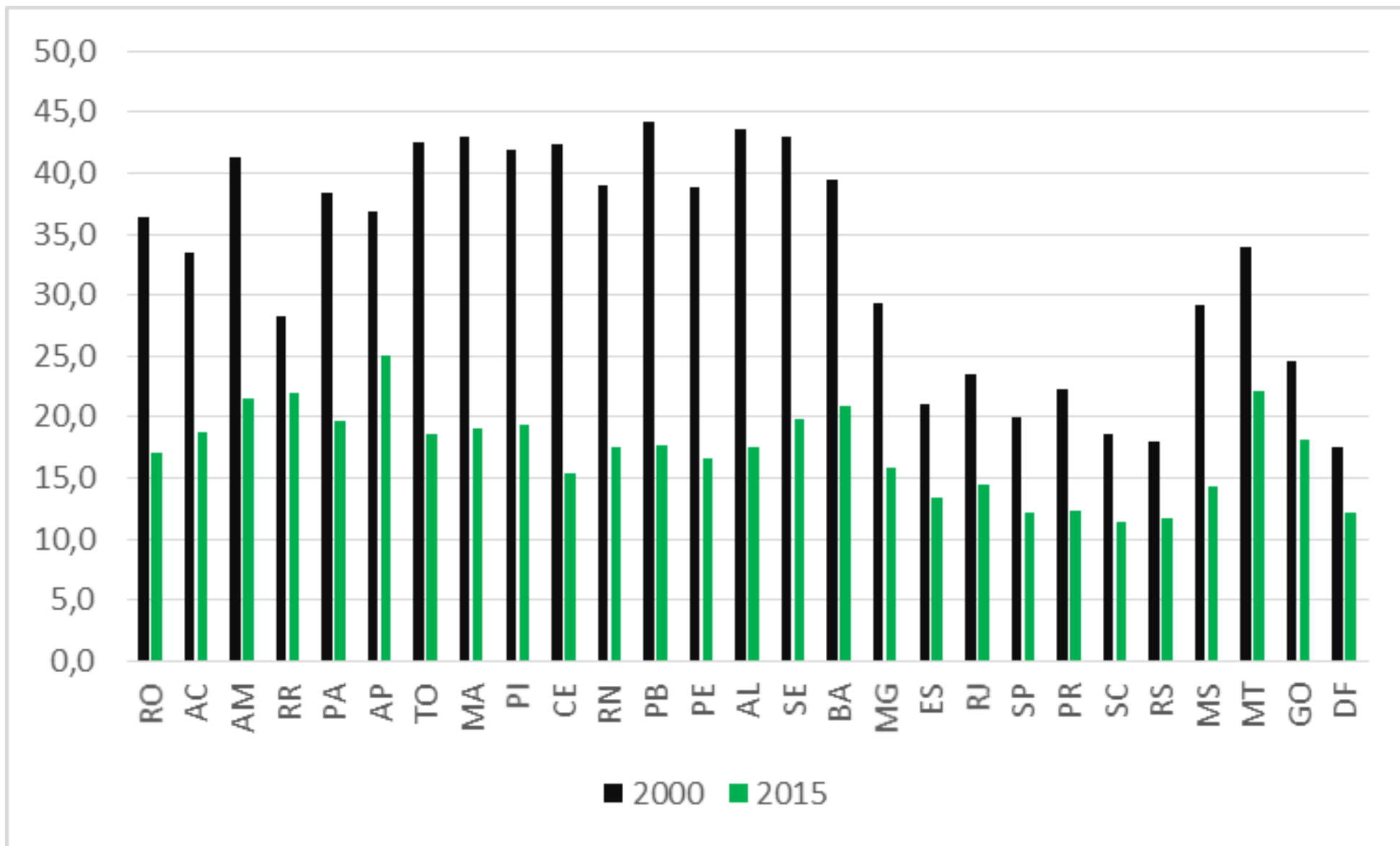


Observado
2000 a 2015

Taxas de
Mortalidade de
0 a 4 anos
(infância)

Redução anual
de 4,2% ao ano
(Brasil)

TM<5 anos Brasil caiu no período em todas as UF.
Nenhuma acima de 25x1000nv em 2015

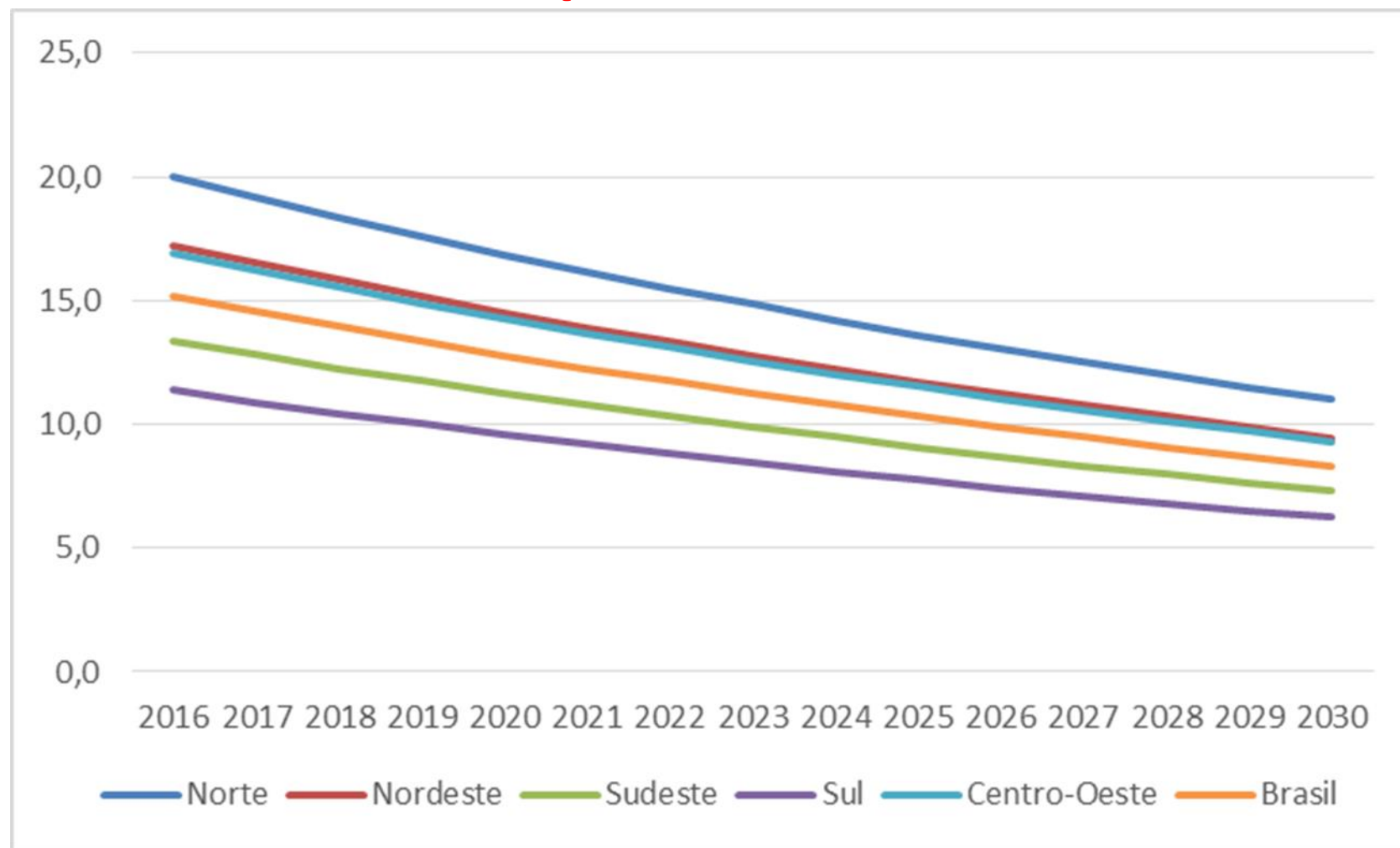


Projetado
2016 a 2030

Taxas de
Mortalidade de
0 a 4 anos
(infância)

Redução anual
de 4,2% ao ano
(Brasil)

TM <5 anos Brasil cairá 45% no período, passando de 15,2 para 8,3 x 1000 nv

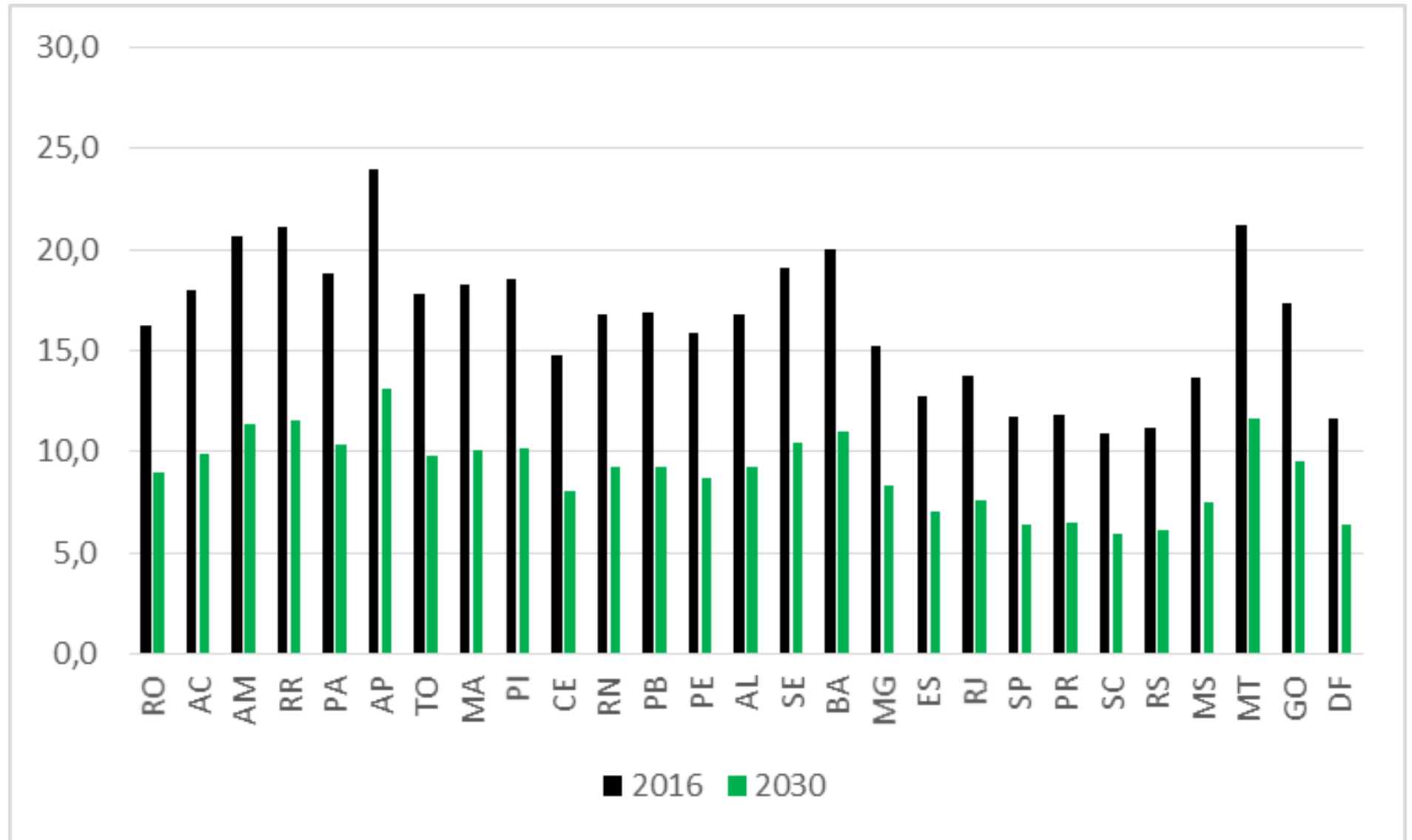


Projetado
2016 a 2030

Taxas de
Mortalidade
de 0 a 4 anos
(infância)

Redução anual
de 4,2% ao
ano
(Brasil)

TM<5 anos Brasil, cairá 45% no período, levando todas as UF para taxas entre 6,0 e 13,1 x 1000 nv



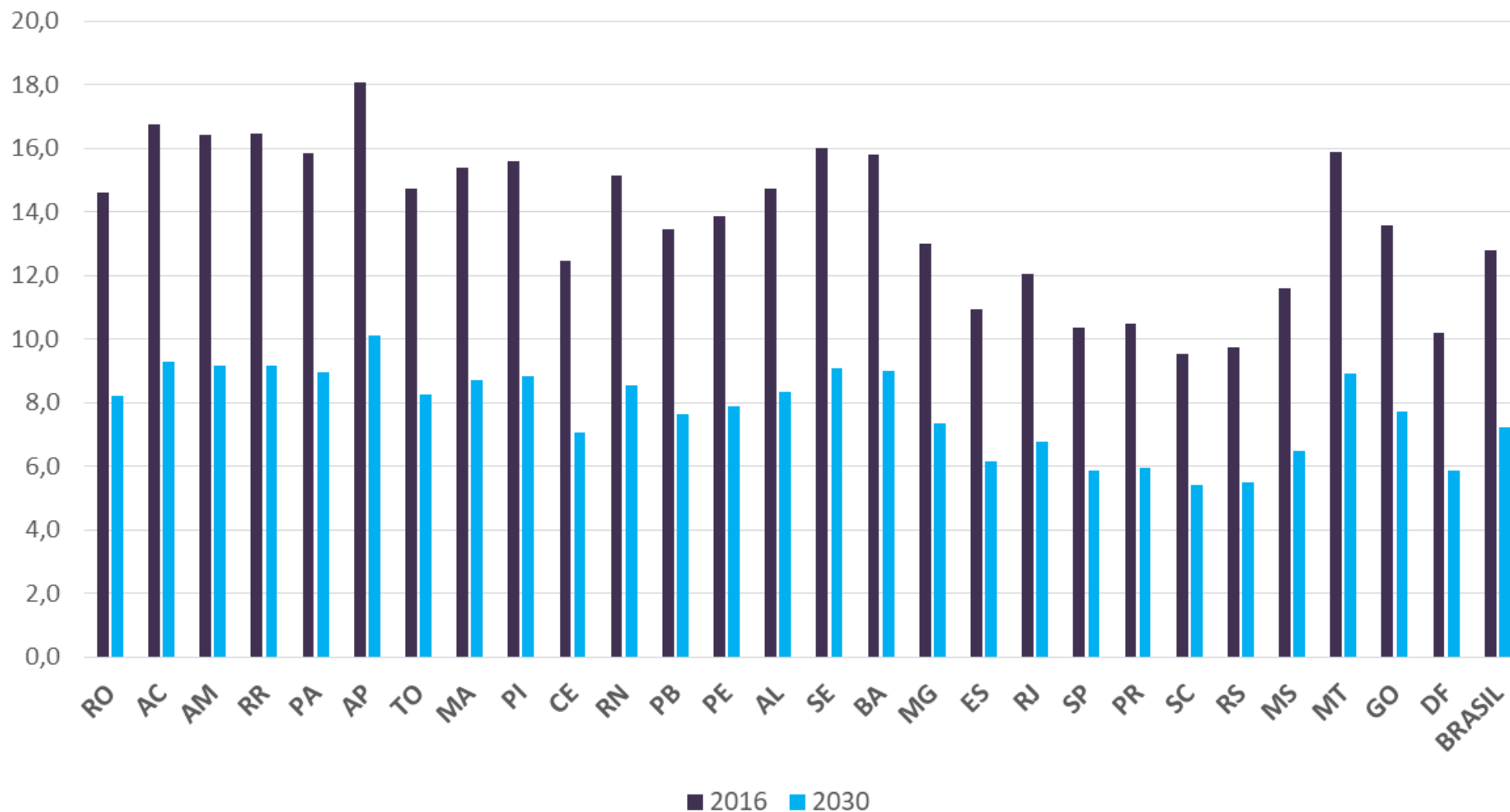
O que acontece com a
Taxa de Mortalidade Infantil?

Projetado
2016 a 2030

Taxas de
Mortalidade
Infantil total

Redução anual
de 4,0% ao ano
(Brasil)

**TMI Brasil, deverá 43,4% no período, levando todas as UF para
taxas entre 5,5 e 10,1 x 1000 nv, e Brasil para 7,2 x 1000nv**



Taxa mortalidade infantil e componentes

