

Transplantes Realizados (Série Histórica - PMP*)

- ES

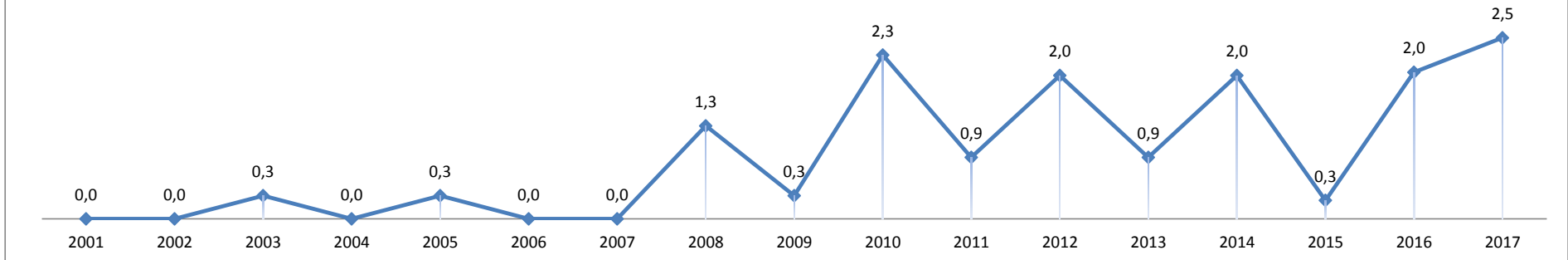
ES	2001	2002	2003	2004	2005	2006	2007	2008	2009	2010	2011	2012	2013	2014	2015	2016	2017
Coração	0,0	0,0	0,3	0,0	0,3	0,0	0,0	1,3	0,3	2,3	0,9	2,0	0,9	2,0	0,3	2,0	2,5
Fígado	0,0	0,0	0,0	0,0	2,6	3,2	2,3	6,5	9,4	9,4	6,8	10,5	6,5	11,9	7,7	6,9	5,8
Pâncreas	0,0	0,0	0,0	0,0	0,0	0,0	0,0	0,0	0,0	0,0	0,0	0,0	0,0	0,0	0,0	0,0	0,0
Pulmão	0,0	0,0	0,0	0,0	0,0	0,0	0,0	0,0	0,0	0,0	0,0	0,0	0,0	0,0	0,0	0,0	0,0
Rim	29,4	26,2	26,5	28,8	30,7	17,8	18,4	28,1	30,7	27,3	22,8	30,2	28,7	28,2	18,3	20,9	26,9
Pâncreas Rim	0,0	0,0	0,0	0,0	0,0	1,3	0,0	0,0	0,0	0,0	0,0	0,0	0,0	0,0	0,0	0,0	0,0
Total de Órgãos Sólidos	29,4	26,2	26,8	28,8	33,6	22,3	20,7	35,9	40,4	39,0	30,4	42,7	36,1	42,1	26,3	29,8	35,2
Córnea	18,4	34,9	37,8	32,3	38,8	29,4	22,3	39,4	42,3	45,2	91,9	86,5	60,6	87,6	83,9	83,2	77,0
Medula Óssea	0,0	0,0	0,0	0,0	0,0	0,0	0,0	0,0	1,3	1,7	4,0	3,4	10,0	9,7	7,7	7,1	9,1
Total Geral	47,8	61,1	64,6	61,1	72,4	51,7	43,0	75,3	84,0	85,9	126,3	132,6	106,7	139,4	117,9	120,1	121,3

Fontes dos Dados: CETs - Centrais Estaduais de Transplantes/ REDOME/ TabWin

*PMP: Partes por Milhão da População (De 2001 até 2009 foi considerada a população do censo IBGE de 2000, de 2010 até 2014 foi considerada a população do censo IBGE de 2010; a partir de 2015 está sendo considerada a população estimada pelo IBGE para o ano anterior).

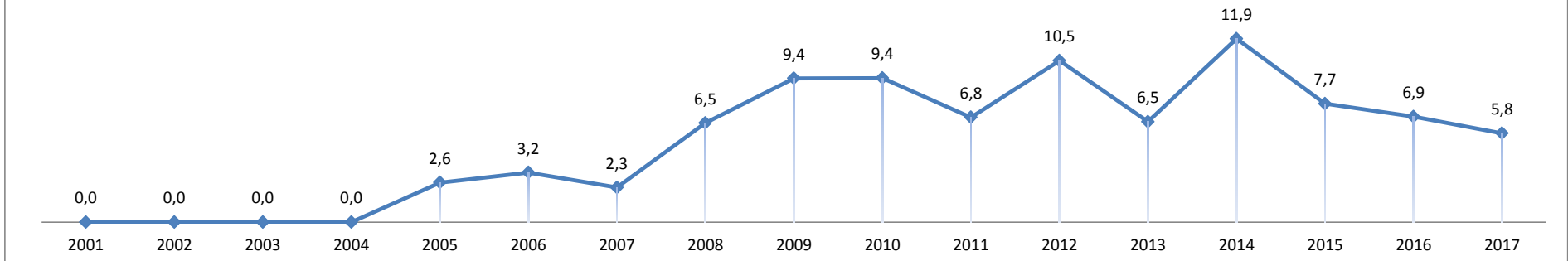
Transplantes Realizados (Série Histórica - PMP*) - ES

—◆— Coração



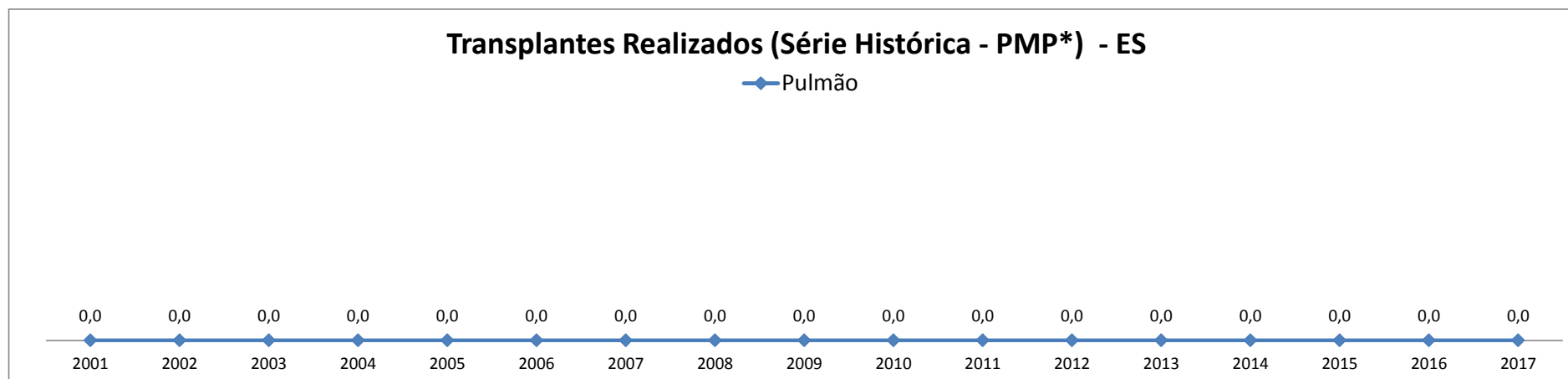
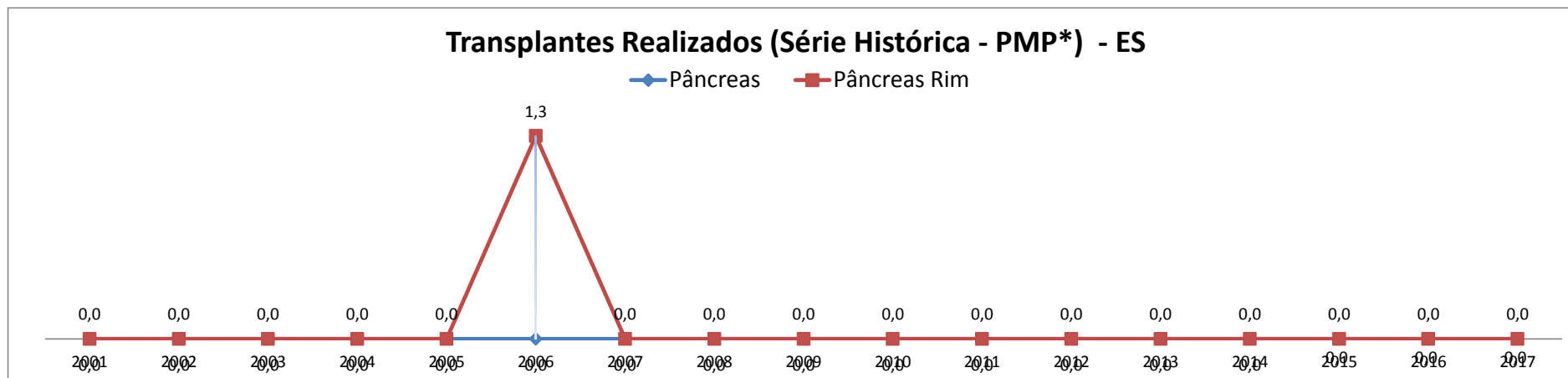
Transplantes Realizados (Série Histórica - PMP*) - ES

—◆— Fígado



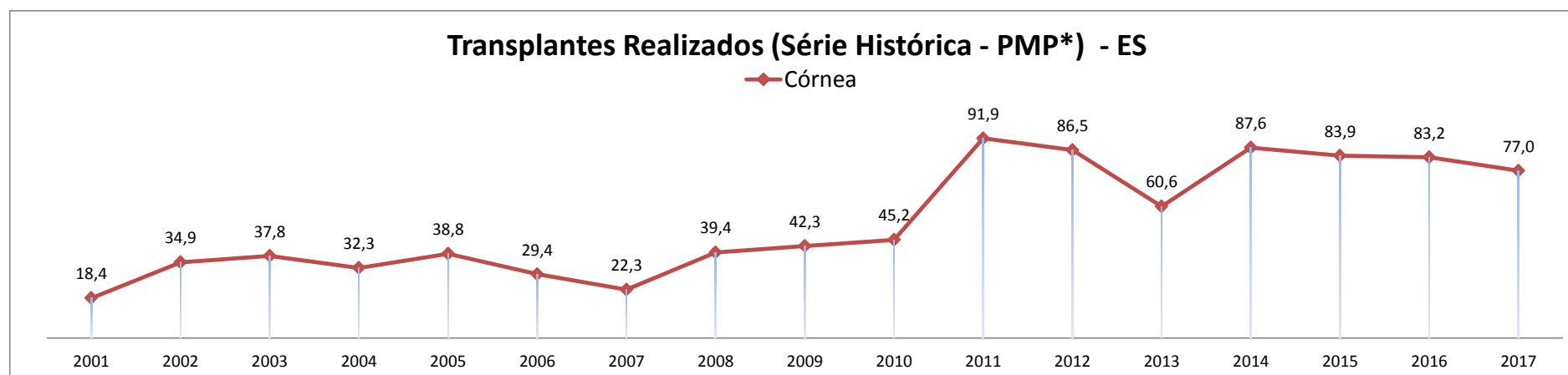
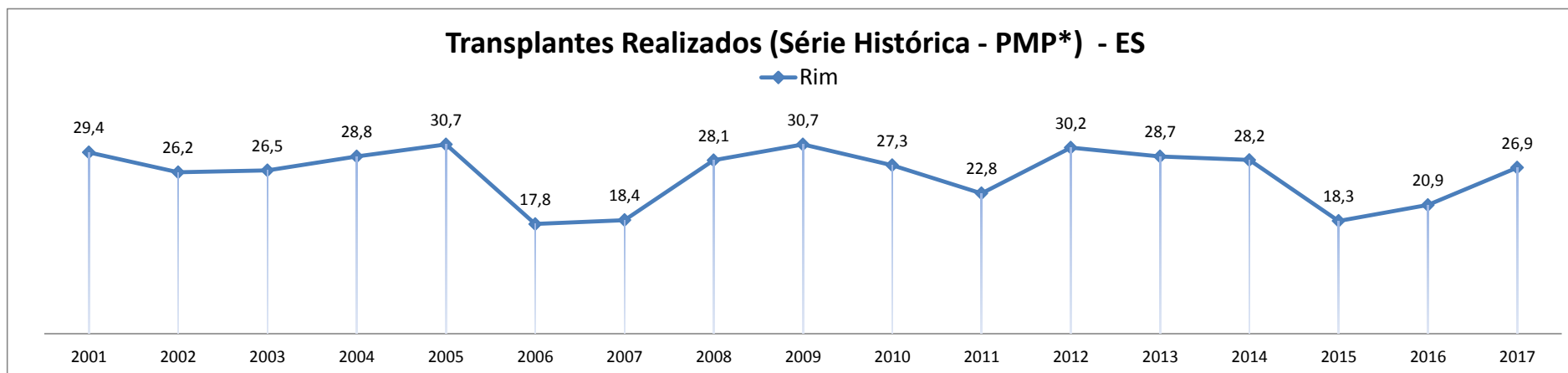
Fonte dos dados: Centrais Estaduais de Transplantes - CET.

*PMP: Partes por Milhão da População (De 2001 até 2009 foi considerada a população do censo IBGE de 2000, de 2010 até 2014 foi considerada a população do censo IBGE de 2010; a partir de 2015 está sendo considerada a população estimada pelo IBGE para o ano anterior).



Fonte dos dados: Centrais Estaduais de Transplantes - CET.

*PMP: Partes por Milhão da População (De 2001 até 2009 foi considerada a população do censo IBGE de 2000, de 2010 até 2014 foi considerada a população do censo IBGE de 2010; a partir de 2015 está sendo considerada a população estimada pelo IBGE para o ano anterior).

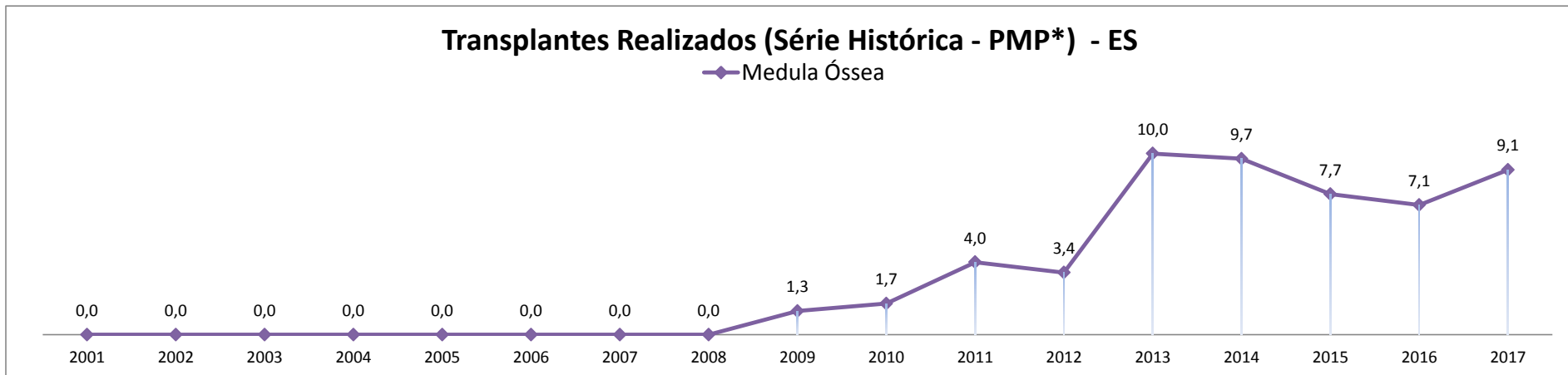


Fonte dos dados: Centrais Estaduais de Transplantes - CET.

*PMP: Partes por Milhão da População (De 2001 até 2009 foi considerada a população do censo IBGE de 2000, de 2010 até 2014 foi considerada a população do censo IBGE de 2010; a partir de 2015 está sendo considerada a população estimada pelo IBGE para o ano anterior).

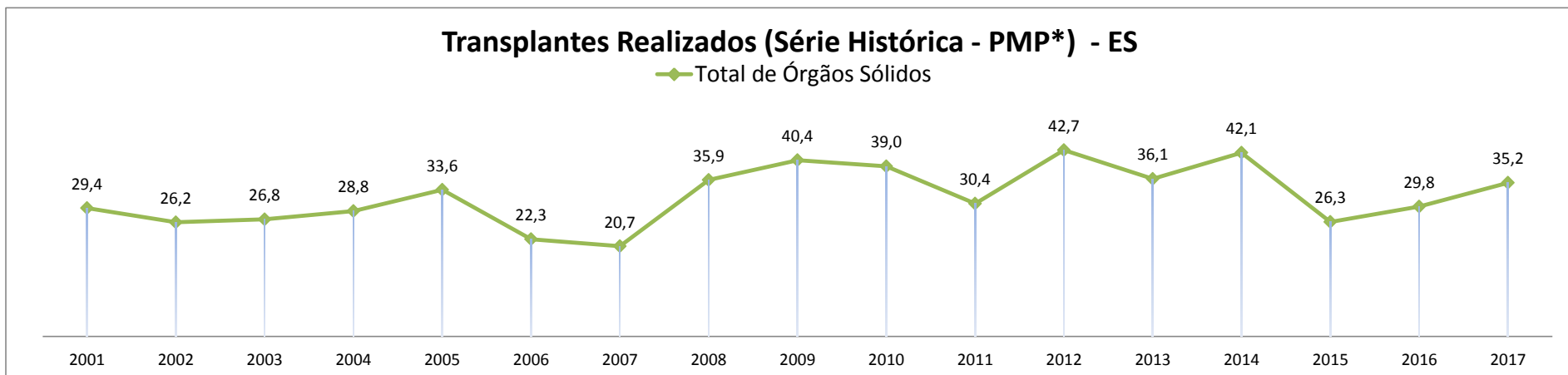
Transplantes Realizados (Série Histórica - PMP*) - ES

— Medula Óssea



Transplantes Realizados (Série Histórica - PMP*) - ES

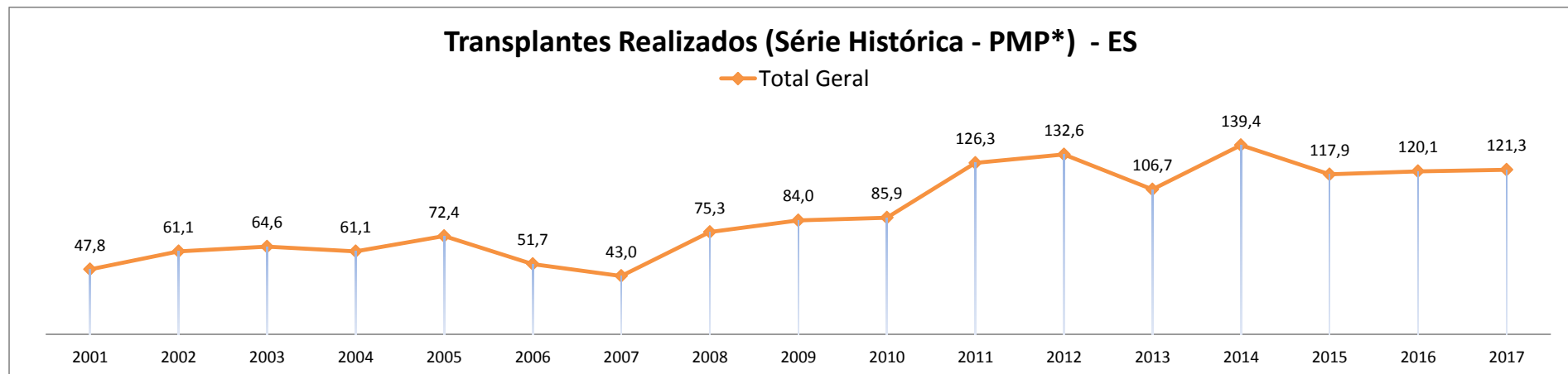
— Total de Órgãos Sólidos



Órgãos Sólidos: coração, fígado, rim, pulmão, pâncreas e pâncreas rim.

Fontes dos Dados: CETs - Centrais Estaduais de Transplantes/ REDOME/ TabWin

*PMP: Partes por Milhão da População (De 2001 até 2009 foi considerada a população do censo IBGE de 2000, de 2010 até 2014 foi considerada a população do censo IBGE de 2010; a partir de 2015 está sendo considerada a população estimada pelo IBGE para o ano anterior).



Total Geral: coração, fígado, rim, pulmão, pâncreas, pâncreas rim, córnea e medula óssea.

Fontes dos Dados: CETs - Centrais Estaduais de Transplantes/ REDOME/ TabWin

*PMP: Partes por Milhão da População (De 2001 até 2009 foi considerada a população do censo IBGE de 2000, de 2010 até 2014 foi considerada a população do censo IBGE de 2010; a partir de 2015 está sendo considerada a população estimada pelo IBGE para o ano anterior).