



**MINISTÉRIO DA SAÚDE  
SECRETARIA DE GESTÃO ESTRATÉGICA E PARTICIPATIVA  
DEPARTAMENTO NACIONAL DE AUDITORIA DO SUS**

**PLANO ANUAL DE ATIVIDADES DE  
AUDITORIA - 2014**

2014



**MINISTÉRIO DA SAÚDE**  
**SECRETARIA DE GESTÃO ESTRATÉGICA E PARTICIPATIVA**  
**DEPARTAMENTO NACIONAL DE AUDITORIA DO SUS**

## SUMÁRIO

1.	Introdução	4
2.	Departamento Nacional de Auditoria do SUS- DENASUS	5
	2.1. Competência e Estrutura	5
	2.2. Processos e Metodologia de Trabalho	7
	2.3. Recursos Humanos	8
3.	Metodologia de Elaboração do PAAA	9
4.	Ações de Desenvolvimento Institucional e Capacitação previstas para o fortalecimento do Sistema Nacional de Auditoria	13
5.	Atividades de Controle que compõem o PAAA	16
	4.1. Atividades por UF;	16
	4.2. Atividades por Demandante;	17
6.	<b>ANEXO</b>	
	<b>Detalhamento das atividades dos SEAUD e DIAUD</b>	18
	Acre	18
	Alagoas	20
	Amazonas	21
	Amapá	22
	Bahia	24
	Ceará	28
	Espírito Santo	36
	Goiás	43
	Maranhão	50
	Minas Gerais	57
	Mato Grosso do Sul	63
	Mato Grosso	68
	Pará	72
	Paraíba	78
	Pernambuco	80
	Piauí	86
	Paraná	89
	Rio de Janeiro	97



**MINISTÉRIO DA SAÚDE**  
**SECRETARIA DE GESTÃO ESTRATÉGICA E PARTICIPATIVA**  
**DEPARTAMENTO NACIONAL DE AUDITORIA DO SUS**

Rio Grande do Norte	102
Rio Grande do Sul	107
Rondônia	116
Roraima	118
Santa Catarina	119
Sergipe	130
São Paulo	134
Tocantins	136



**MINISTÉRIO DA SAÚDE  
SECRETARIA DE GESTÃO ESTRATÉGICA E PARTICIPATIVA  
DEPARTAMENTO NACIONAL DE AUDITORIA DO SUS**

## **1. INTRODUÇÃO**

O presente Plano Anual de Atividades de Auditoria- PAAA foi elaborado com a finalidade de nortear e organizar as atividades a serem desenvolvidas, em 2014, no âmbito do Departamento Nacional de Auditoria do SUS - DENASUS, departamento do Ministério da Saúde, vinculado à Secretaria de Gestão Estratégica e Participativa- SGEP.

Soma-se a isso o objetivo de orientar as unidades central e desconcentradas deste departamento, sobre o planejamento e a programação das ações de controle durante o exercício de 2014, bem como dar publicidade às atividades que o DENASUS realizará neste exercício.

Sendo a auditoria um importante instrumento de controle interno do SUS, que tem por finalidade contribuir com a gestão por meio da análise da alocação e utilização dos recursos financeiros e dos resultados das ações e serviços de saúde, com foco no acesso oportuno e na qualidade da atenção oferecida aos cidadãos, o planejamento e a sistematização das atividades a serem desenvolvidas no período, consubstanciadas neste PAAA, visam assegurar que seus objetivos e resultados sejam alcançados.

Nesse contexto, é indispensável ressaltar a mobilização de novos entes jurídicos na prestação de serviços de saúde, complementares à ação direta do poder público. As informações decorrentes das auditorias realizadas desde 2002, registradas no Sistema de Auditoria do SUS (SISAUD e SISAUD/SUS), evidenciam a imprescindibilidade de constante vigilância e avaliação dos serviços e das ações de saúde disponibilizados à população usuária do SUS em todo território nacional, assim como dos atos de gestão, especialmente buscando exatidão na aplicação dos recursos públicos, destinados à viabilização das políticas de saúde.

A delegação de serviços de saúde a esses novos entes, bem como os serviços prestados pela rede pública de saúde, evidenciam a necessidade estratégica do poder concedente controlar, especialmente auditar, a aplicação desses recursos públicos destinados à viabilização das políticas de saúde. Essa urgência se acentua não só com a intensificação desses procedimentos a terceiros, mas pelo fato dele incidir em áreas remuneradas ao nível de



**MINISTÉRIO DA SAÚDE**  
**SECRETARIA DE GESTÃO ESTRATÉGICA E PARTICIPATIVA**  
**DEPARTAMENTO NACIONAL DE AUDITORIA DO SUS**

mercado, como, por exemplo, os serviços de Oncologia. O controle gera indicadores e parâmetros capazes de avaliar e realimentar a aplicação dos recursos públicos, evidenciando a necessidade de priorizar o cidadão, protagonista dos serviços oferecidos pelo SUS. Em síntese, urge o crescimento compatível das atividades de controle, sobretudo nas unidades de saúde pela incidência de custos para o orçamento, ampliando-se, mesmo que por amostragem, a participação da União na valorização dos recursos empregados na área estratégica da saúde, como também a corresponsabilização dos estados, Distrito Federal e municípios.

Finalmente, na concepção deste Plano foram incorporadas ações voltadas para assegurar maior efetividade nos resultados obtidos, capazes de sustentar suas conclusões mesmo sob o rigor dos processos judiciais. Nessa esteira insere-se a valorização dos Relatórios de Gestão, uma vez que fundamental é também aferir a qualidade dos serviços prestados.

## **2. DEPARTAMENTO NACIONAL DE AUDITORIA DO SUS – DENASUS**

### **2.1. COMPETÊNCIAS E ESTRUTURA**

O DENASUS tem sua atribuição definida pelo art. 37 da Estrutura Regimental aprovada pelo Decreto nº 8.065/2013, nos seguintes termos:

“Art. 37. Ao Departamento Nacional de Auditoria do SUS compete:

I - promover o fortalecimento do Sistema Nacional de Auditoria do SUS no território nacional;

II - auditar por amostragem a adequação, a qualidade e a efetividade das ações e serviços públicos de saúde, e a regularidade técnico-financeira da aplicação dos recursos do SUS, em todo o território nacional;

III - estabelecer diretrizes e propor normas e procedimentos para a sistematização e a padronização das ações de auditoria, inclusive informatizadas, no âmbito do SUS;



**MINISTÉRIO DA SAÚDE**  
**SECRETARIA DE GESTÃO ESTRATÉGICA E PARTICIPATIVA**  
**DEPARTAMENTO NACIONAL DE AUDITORIA DO SUS**

IV - promover a interação e a integração das ações e procedimentos de auditoria entre os componentes do Sistema Nacional de Auditoria do SUS;

V - apoiar iniciativas de interlocução entre os componentes do Sistema Nacional de Auditoria do SUS, os órgãos de controle interno e externo e os Conselhos de Saúde;

VI - informar à Diretoria-Executiva do Fundo Nacional de Saúde sobre resultados de auditoria que indiquem a adoção de procedimentos visando a devolução de recursos ao Ministério da Saúde;

VII - informar os resultados e as recomendações das atividades de auditoria aos interessados, aos órgãos e às áreas técnicas do Ministério da Saúde correlatos ao objeto da apuração, para fins de adoção de providências cabíveis;

VIII - orientar, coordenar e supervisionar, técnica e administrativamente, a execução das atividades de auditoria realizadas pelas unidades integrantes do componente federal do Sistema Nacional de Auditoria do SUS; e

IX - promover a gestão da informação e a produção do conhecimento no campo da auditoria do SUS.”

Além de sua Unidade Central em Brasília, o DENASUS possui uma estrutura desconcentrada com representação em todos os estados da federação, as Divisões de Auditoria (DIAUD), representadas pelos estados de São Paulo e Rio de Janeiro, e Serviços de Auditoria (SEAUD), nos demais estados.

À unidade central do Departamento compete, dentre outras atribuições, estabelecer diretrizes, normas e procedimentos para a sistematização e padronização das ações de auditoria, promover o desenvolvimento a interação e a integração das ações e procedimentos de auditoria entre as três esferas de gestão do SUS, bem como orientar, coordenar e supervisionar técnica e administrativamente a execução de atividades realizadas por suas unidades desconcentradas, os SEAUD e DIAUD.

A estes, por sua vez, compete planejar, executar e acompanhar as atividades de controle em cada estado, em consonância com as diretrizes estabelecidas pela unidade central. Desenvolvem também um importante papel na articulação e integração com estados e



**MINISTÉRIO DA SAÚDE  
SECRETARIA DE GESTÃO ESTRATÉGICA E PARTICIPATIVA  
DEPARTAMENTO NACIONAL DE AUDITORIA DO SUS**

municípios, bem como com os demais órgãos de controle no que tange a assuntos de interesse da Auditoria do SUS.

O DENASUS é ainda, de acordo com o Decreto nº 1.651/95, o órgão central do Sistema Nacional de Auditoria - SNA. O SNA é composto pelo conjunto de órgãos instituídos em todos os níveis de governo, junto à gestão do SUS, e tem como finalidade exercer o controle sobre as ações e serviços desenvolvidos no âmbito do SUS.

O referido Decreto estabelece as atribuições específicas para os Componentes Federal, Estaduais e Municipais, vez que em função da extensão territorial brasileira, das diversidades regionais, da complexidade do SUS, do montante de recursos envolvidos em ações e serviços de saúde e considerando ainda a exigência da sociedade por maior controle, faz-se de fato necessária a conjunção de esforços das diferentes esferas de governo na execução de ações efetivas de controle do SUS. A atuação isolada do DENASUS é insuficiente para o cumprimento das atribuições do SNA, tendo cada ente federativo sua responsabilidade sobre a auditoria do SUS.

## **2.2 PROCESSOS E METODOLOGIA DE TRABALHO**

Para consecução de sua missão, o DENASUS realiza, principalmente, atividades de controle interno (auditoria, fiscalização, visita técnica) e cooperação técnica, sendo que a cooperação técnica está voltada para o fortalecimento do SNA.

As técnicas e métodos a serem aplicados no desenvolvimento das atividades de controle serão aquelas apropriadas para cada uma de suas ações e atividades, como por exemplo: pesquisas aos bancos de dados dos sistemas informatizados do Ministério da Saúde, exame documental, identificação/revisão de processos, verificação presencial em estabelecimentos prestadores de serviços de saúde, entrevistas com usuários, com trabalhadores de saúde e com gestores, visitas domiciliares, visitas às Secretarias Estaduais e Municipais de Saúde.



**MINISTÉRIO DA SAÚDE**  
**SECRETARIA DE GESTÃO ESTRATÉGICA E PARTICIPATIVA**  
**DEPARTAMENTO NACIONAL DE AUDITORIA DO SUS**

Para as ações definidas como prioridades no PPA 2012/2015 e para as demais ações, nas quais são estabelecidas verificações em âmbito nacional ou mesmo em grande parte das Unidades da Federação, são elaborados protocolos para orientar sua execução e roteiros contendo as questões mínimas que deverão ser identificadas pelas equipes responsáveis pela execução das atividades. Os roteiros são sistematizados no SISAUD/SUS e posteriormente, seus dados são tabulados para a emissão de Relatórios Gerenciais, os quais permitem uma visão ampla dos resultados e são enviados às Áreas Técnicas do Ministério da Saúde com recomendações a partir das não conformidades constatadas.

As atividades identificadas neste Plano deverão ser executadas no período de janeiro a dezembro de 2014, ou seja, a duração é de doze meses e coincidindo com o exercício financeiro, na lógica do PPA.

Encerradas as ações de controle, de acordo com o previsto na Lei n. 12.527 de 18 de novembro de 2011, que regula o acesso as informações estabelecido no inciso XXXIII do art. 5º, no inciso II do § 3º do art. 37 e no § 2º do art. 216 da Constituição Federal, os relatórios resultantes das auditorias realizadas pelo DENASUS são disponibilizados para acesso público no endereço eletrônico: [sna@saude.gov.br](mailto:sna@saude.gov.br).

### **2.3 RECURSOS HUMANOS**

A capacidade operativa do Departamento, que tem influência direta no planejamento das ações, está estritamente vinculada à sua força de trabalho que hoje é composta por 748 (setecentos e quarenta e nove) servidores, sendo 426 (quatrocentos e vinte e seis) ocupantes de cargos de Nível Superior, 321 (trezentos e vinte e um) de Nível Intermediário e um de Nível Auxiliar. Do total de servidores, 568 (quinhentos e sessenta e oito) realizam atividades de controle. Os demais desempenham atividades administrativas.

As equipes são compostas no mínimo de dois servidores que desempenham *Atividade de Execução e Apoio Técnico à Auditoria*, variando de acordo com a complexidade da ação, disponibilidade de pessoal e outras demandas não previstas.





**MINISTÉRIO DA SAÚDE**  
**SECRETARIA DE GESTÃO ESTRATÉGICA E PARTICIPATIVA**  
**DEPARTAMENTO NACIONAL DE AUDITORIA DO SUS**

Em função da diversidade de objetos das auditorias, ora com foco na aplicação dos recursos financeiros, ora no acesso e na qualidade das ações e serviços de saúde; ora na regularidade da cobrança de procedimentos hospitalares e ambulatoriais, ora na gestão do Sistema de Saúde, os auditores necessitam conhecer todo o arcabouço normativo que regulamentam o SUS, quer seja de ordem constitucional ou infraconstitucional, assim como os atos normativos elaborados pelo Ministério da Saúde que norteiam as políticas, a execução das ações e a atuação dos serviços de saúde públicos e privados. Além desses conhecimentos específicos referentes ao SUS, são necessárias as técnicas e normas de auditoria; os conhecimentos específicos nas áreas de licitações e contratos, recursos humanos, patrimônio/almoхарifado, contabilidade e finanças públicas; celebração e execução de convênios; procedimentos para elaboração de prestação de contas e tomadas de contas especiais. É fundamental a capacidade de análise das solicitações dos órgãos de controle e demais áreas técnicas do Ministério da Saúde, o que permite a definição da melhor forma de atuação.

Outro conhecimento essencial é na área de informática, pois, além do acesso aos diversos Bancos de Dados do Ministério da Saúde para elaborar relatórios que permitam buscar evidências para subsidiar a Fase *in loco* da atividade de controle, todos os resultados das auditorias, fiscalizações e visitas técnicas são alimentados pelas próprias equipes responsáveis pela execução das atividades de controle no SISAUD.

### **3. METOLOGIA DA ELABORAÇÃO DO PAAA**

No **Plano Plurianual (PPA)** 2012-2015, consta o Objetivo: Qualificar instrumentos de execução direta, gerando ganhos de produtividade e eficiência para o SUS que estabelece a meta de realização de 4.000 (quatro mil) ações de auditoria e controle interno a serem realizadas pelo DENASUS/SGEP, no período, o que equivale à 1000 (mil) ações de controle por ano.



**MINISTÉRIO DA SAÚDE**  
**SECRETARIA DE GESTÃO ESTRATÉGICA E PARTICIPATIVA**  
**DEPARTAMENTO NACIONAL DE AUDITORIA DO SUS**

A fim de alcançar as metas e prioridades estabelecidas no PPA 2012-2015, utiliza-se a ferramenta de Planejamento Estratégico *e-car*, cuja finalidade é monitorar, avaliar e planejar as ações de Políticas Públicas de Saúde, que traz o planejamento dividido em Objetivos, Estratégias, Resultados, Produtos e Ações.

As ações prioritárias do DENASUS para o Planejamento do ano de 2014 incorporam, no e-Car o Objetivo Estratégico 10 - Qualificar instrumentos de execução direta, gerando ganhos de produtividade e eficiência para o SUS - do Planejamento Estratégico do Ministério da Saúde, com a Estratégia 05 - Realização de ações de controle na gestão do SUS, com foco em resultados, tendo como referência as marcas de governo e as redes prioritárias, de acordo com o pactuado no Contrato Organizativo de Ação Pública (COAP) e a Garantia de Acesso.

Principais resultados e produtos para 2014, relatados no Planejamento Estratégico *e-car*:

- Ações continuadas de controle interno realizadas, com predominância, nas Marcas de Governo.
  - Ações de controle SAÚDE TODA HORA - SAMU 192 em 2014;
  - Ações de Controle Interno SAÚDE DA MULHER - CA de Cólo de Útero;
  - Ações de controle interno SAÚDE DA MULHER - Rede Cegonha;
  - Ações de controle interno SAÚDE NÃO TEM PREÇO - FARMÁCIA POPULAR;
  - Ações de controle interno realizadas em Política Nacional de Cirurgia eletiva (para 2014);
  - Ações de controle interno realizadas a partir das demandas da CARTASUS em 2014;
  - Ações de controle realizadas nas Unidades Básicas de Saúde que integram o Programa Requalifica UBS;
  - Ações de controle realizadas nas unidades prisionais que integram o Plano Nacional de Saúde no SISTEMA PENITENCIÁRIO;



**MINISTÉRIO DA SAÚDE**  
**SECRETARIA DE GESTÃO ESTRATÉGICA E PARTICIPATIVA**  
**DEPARTAMENTO NACIONAL DE AUDITORIA DO SUS**

- Ações de controle realizadas em ações e serviços de promoção da SAÚDE DO TRABALHADOR; e
- Ações de controle realizadas nos instrumentos de gestão por meio de análise do RELATÓRIO DE GESTÃO.
- Ações de cooperação técnica realizadas para contribuir com a implementação efetiva dos componentes estaduais e municipais do SNA.
  - Alinhamento dos procedimentos e do processo de trabalho de auditoria realizado entre os componentes do SNA;
  - Apoiar com processos de formação e de educação permanente, produção de conhecimentos e divulgação de informações técnicas e operacionais para a implementação dos componentes do SNA; e
  - Reativação dos trabalhos da Comissão Tripartite;
- Diretrizes e normas publicadas para sistematização e padronização do SNA no âmbito do SUS em 2014.
  - Minuta para adequação do Decreto n 1.651/95, que regulamenta o Sistema Nacional de Auditoria - SNA, à luz da LC 141/2012, elaborada e publicada; e
  - Minuta para regulamentação do artigo 27 da LC 141/12 elaborada e publicada.
- Sistemas de informações em auditoria (SISAUD/SUS) adequados as necessidades do MS e do SNA em 2014.
  - 4 (quatro) Sistemas Eletrônicos migrados para a nova plataforma JAVA.

Além das ações definidas como prioridade do DENASUS, para fins de qualificação e quantificação das atividades que compõem o presente Plano levou-se ainda em consideração as seguintes demandas consideradas relevantes para realização em 2014:

- a) demandas atualmente definidas pelas Áreas Técnicas do Ministério da Saúde;
- b) demandas regionais, previamente identificadas pelas Unidades Desconcentradas do DENASUS;



**MINISTÉRIO DA SAÚDE**  
**SECRETARIA DE GESTÃO ESTRATÉGICA E PARTICIPATIVA**  
**DEPARTAMENTO NACIONAL DE AUDITORIA DO SUS**

- c) demandas referentes às atribuições trazidas pelo Art. 42 da Lei Complementar nº 141/2012 e pelo art. 40 do Dec. 7.508/2011;
- d) estimativa de demandas externas, efetuada com base em série histórica, oriundas do Ministério Público, Tribunais de Contas, CGU, Polícia Federal, dentre outros;
- e) passivo de demandas para realização de atividades de controle não atendidas em 2013.

Considerando que a verificação a ser realizada na elaboração e fluxo do Relatório de Gestão levará em consideração as informações constantes do Sistema de Apoio ao Relatório Anual de Gestão do SUS (SargSUS), instituído e regulamentado pela Portaria GM/MS nº 575/2012, e por se tratar de um sistema ainda em processo principiante para os gestores e de utilização obrigatória para a elaboração do Relatório de Gestão, este Departamento, juntamente com o Departamento de Articulação Interfederativa – DAI/SGEP/MS, entendeu que, a princípio esta atividade deverá ser realizada na modalidade de visita técnica, com um escopo pedagógico, e somente nos exercícios seguintes adotar-se-á a atividade de auditoria na forma do artigo 42 da lei Complementar nº 141/2012.

Para a definição da amostra para a realização dessa atividade, considerou os seguintes referenciais:

- a) Relatórios de Gestão Municipal não aprovados referentes aos municípios identificados no SargSUS em julho de 2013.
- b) Todos os Relatórios de Gestão Estadual, de Gestão Municipal das Capitais aprovados, aprovados com ressalvas e não aprovados.

O processo de planejamento envolveu ainda a análise de variáveis, sendo as de maior impacto:

- a) Materialidade - relacionada com o montante de recursos orçamentários ou financeiros alocados em uma unidade gestora, prestadora de serviços, área, programa ou ação; e,



**MINISTÉRIO DA SAÚDE**  
**SECRETARIA DE GESTÃO ESTRATÉGICA E PARTICIPATIVA**  
**DEPARTAMENTO NACIONAL DE AUDITORIA DO SUS**

b) Relevância - definida pela importância e a abrangência da ação no contexto do Sistema Único de Saúde.

**4. AÇÕES PREVISTAS DE DESENVOLVIMENTO INSTITUCIONAL E CAPACITAÇÃO PARA O FORTALECIMENTO DO SISTEMA NACIONAL DE AUDITORIA**

O Art. 16, inciso XIX da Lei nº 8.080/90 estabelece que o Sistema Nacional de Auditoria coordene a avaliação técnica e financeira do SUS em todo o Território Nacional em cooperação técnica com os Estados, Municípios e Distrito Federal.

O DENASUS entende por cooperação técnica, a ação que envolve a interação e integração entre os componentes do Sistema Nacional de Auditoria do SUS – SNA/SUS; órgãos e entidades federais, estaduais, Distrito Federal e municipais; órgãos de controle interno e externo; Conselhos de Saúde; e gestores de saúde das três esferas de governo. Esta ação tem por finalidade promover o fortalecimento do SNA, por meio da troca de conhecimentos/experiências, produção e compartilhamento de informações visando ao aprimoramento dos processos de trabalho de auditoria no SUS.

Nesse sentido, foram definidas as seguintes atividades que serão desenvolvidas pela unidade central e unidades desconcentradas do DENASUS:

- **ATIVIDADE A** - Colaborar com processos de educação permanente, produzir conhecimentos e divulgar informações, entre os componentes do SNA, com objetivo de apoiar os aspectos legais, técnicos, operacionais e funcionais do SNA junto à gestão do SUS;
- **ATIVIDADE B** - Promover capacitação ou colaborar nos processos de educação permanente, em temas relativos à auditoria do SUS;
- **ATIVIDADE C** - Implantar e implementar o Sistema de Auditoria do SUS - SISAUD/SUS nas secretarias de saúde estadual e municipal que aderirem ao sistema;
- **ATIVIDADE D** - Realizar capacitação para os técnicos dos componentes do SNA que aderirem ao sistema SISAUD/SUS;



**MINISTÉRIO DA SAÚDE  
SECRETARIA DE GESTÃO ESTRATÉGICA E PARTICIPATIVA  
DEPARTAMENTO NACIONAL DE AUDITORIA DO SUS**

- **ATIVIDADE E** - Monitorar, orientar e avaliar a operacionalização do SISAUD/SUS nos municípios e estados que implantaram o componente do SNA;
- **ATIVIDADE F** - Promover a construção de instrumentos para a ação de auditoria visando à padronização de procedimentos e processos de trabalho;
- **ATIVIDADE G** - Participar, promover e ou colaborar em ações com Gestores e Conselhos de Saúde, relacionadas à auditoria no SUS; processos de trabalho, competências e atribuições do SNA/SUS;
- **ATIVIDADE H** - Participar, Promover e/ou colaborar em ações com os demais órgãos públicos de controle interno e externo com vista ao fortalecimento do SNA e da gestão no SUS;
- **ATIVIDADE I** - Participar como palestrante, conferencista, coordenador de mesa, debatedor, colaborador, facilitador ou multiplicador, que envolva a troca de conhecimentos/experiências em temas relacionados à auditoria no SUS representando o DENASUS;
- **ATIVIDADE J** - Promover a gestão da informação e a produção de conhecimentos, tais como: pesquisas, relato de experiências, publicações técnico-científicas, documentos técnicos normativos e ou ferramentas que visem ao fortalecimento do SNA/SUS;
- **ATIVIDADE K** - Participar, promover e/ou colaborar em ações com os componentes do SNA relacionadas aos resultados das auditorias, visando o aprimoramento dos serviços;
- **ATIVIDADE L** - Promover ações de sensibilização dos gestores sobre a importância da implantação do componente do SNA através de grupos de trabalho, fóruns e seminários.

De acordo com a meta institucional, cada unidade deverá realizar cinco atividades de cooperação técnica, totalizando 135 para o ano de 2014, com a finalidade de fortalecer o SNA, desenvolvendo ações de: apoio à implantação do componente do SNA; apoio à implementação do componente do SNA; interação e integração com os componentes do SNA; interação com os Gestores e Conselhos de Saúde; interação com demais órgãos de controle



**MINISTÉRIO DA SAÚDE  
SECRETARIA DE GESTÃO ESTRATÉGICA E PARTICIPATIVA  
DEPARTAMENTO NACIONAL DE AUDITORIA DO SUS**

público interno e externo; interação e integração entre os componentes do SNA e demais atores envolvidos na pactuação e implementação do Contrato Organizativo de Ação Pública - COAP.

**4.1. Ações previstas da Cooperação Técnica no Planejamento Estratégico do Ministério da Saúde.**

Em 2011, o Ministério da Saúde empenhou um Planejamento Estratégico para monitorar, avaliar e planejar as ações de Políticas Públicas de Saúde. O Planejamento é controlado pela ferramenta e-car e é dividido em: Objetivos, Estratégias e Resultados.

O DENASUS está inserido no Objetivo 10, Estratégia 5 e possui 18 Resultados. A atividade de Cooperação Técnica é contida no Resultado 16:

**Resultado 16 – Ações de Cooperação Técnica realizadas para contribuir com a implantação efetiva e implementação dos componentes estaduais e municipais do SNA.**

**Produto. Alinhamento dos procedimentos e do processo de trabalho de auditoria realizado entre os Componentes do SNA.**

**Ação. Apoiar com processos de formação e de educação permanente, produção de conhecimentos e divulgação de informações técnicas e operacionais para a implantação e implementação dos componentes do SNA.**

Atividade 1. Realizar 81 atividades de cooperações técnicas em Estados e Municípios

Atividade 2. Realizar 03 encontros regionais do SNA.

Atividade 3. Monitorar o cumprimento do indicador COMPONENTE DO SNA ESTRUTURADO nos municípios que pactuaram a implantação, no SISPACTO, em 2013.

Atividade 4. Enviar ofício a todos os gestores municipais e estaduais que pactuaram a implantação do componente de auditoria no SISPACTO, em 2013, para formalizar termo de Cooperação Técnica.

Atividade 5. Apoiar a implantação e implementação do componente do SNA aos gestores que assinarem o Termo de Cooperação Técnica

Atividade 6. Realizar o III Fórum Nacional de Auditoria do SUS

Atividade 7. Realizar curso básico de auditoria para os componentes do SNA



**MINISTÉRIO DA SAÚDE**  
**SECRETARIA DE GESTÃO ESTRATÉGICA E PARTICIPATIVA**  
**DEPARTAMENTO NACIONAL DE AUDITORIA DO SUS**

Atividade 8. Produzir e distribuir publicações técnicas e operacionais sobre o processo de trabalho da auditoria.

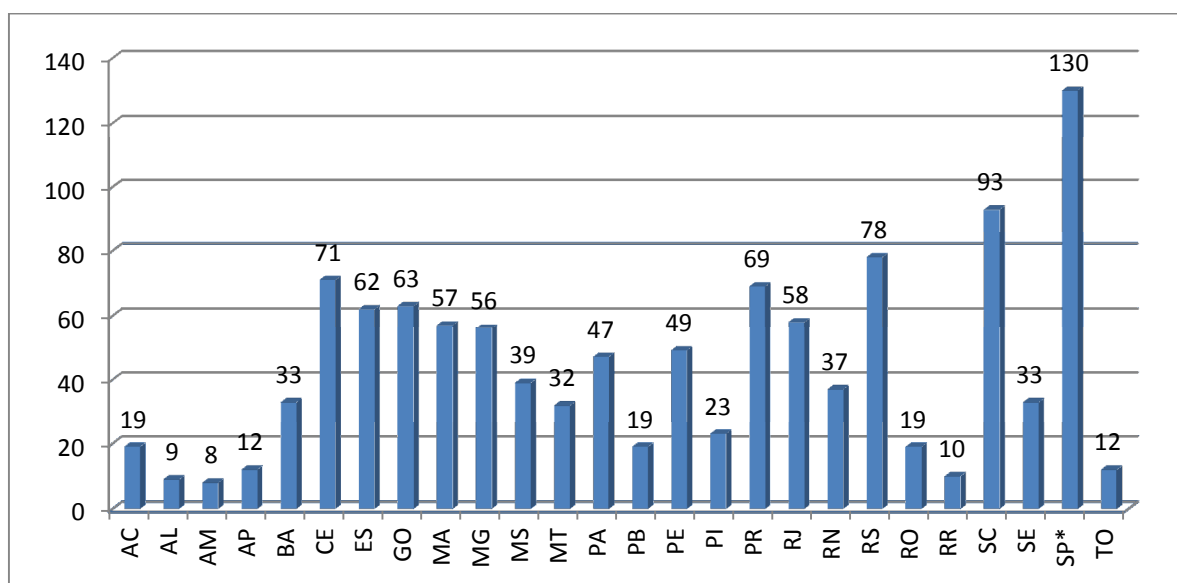
Atividade 9. Disponibilizar e dar suporte técnico do SISAUD/SUS aos componentes do SNA que aderirem ao sistema SISAUD/SUS.

Atividade 10. Realizar capacitação para os técnicos dos componentes do SNA que aderirem ao sistema SISAUD/SUS.

## **5. ATIVIDADES DE CONTROLE QUE COMPÕEM O PAAA**

As 1138 (mil cento e trinta e oito) ações de controle que compõem o PAAA encontram-se detalhada no Quadro – ANEXO. Abaixo, seguem tabelas que trazem a estratificação daquelas ações.

### **5.1 Identificação Geral das Ações Programadas por UF**



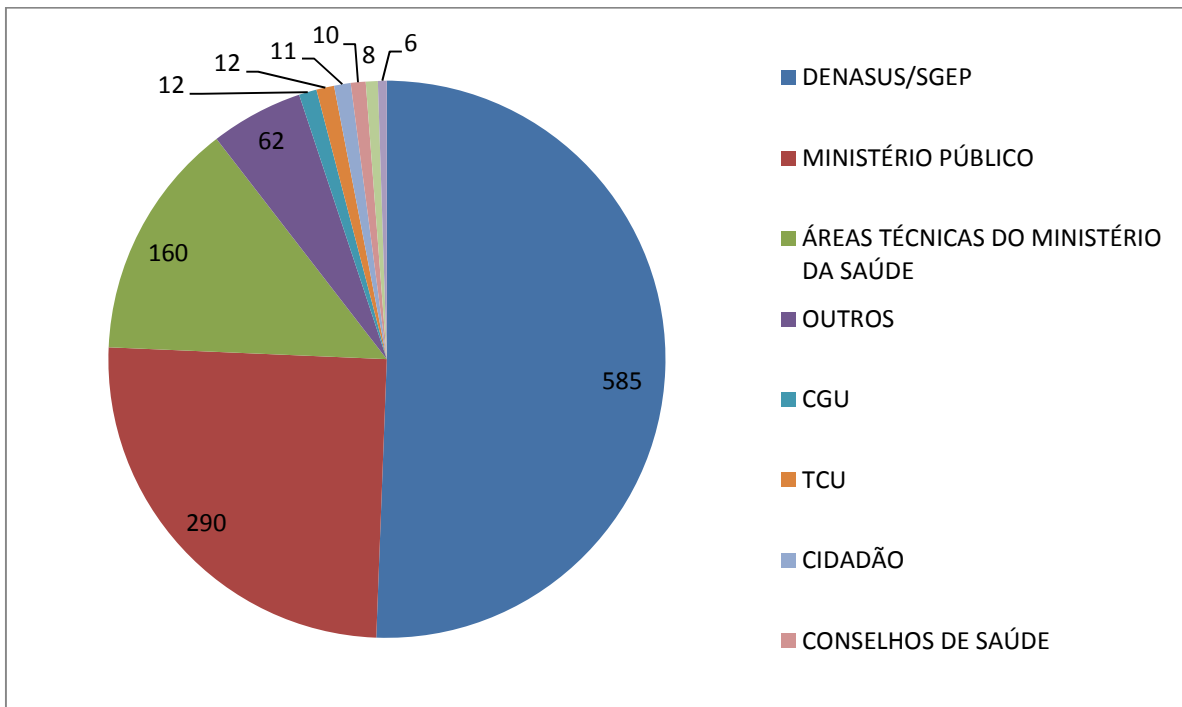
\* Das 130 (cento e trinta) ações programadas para São Paulo, 73 serão realizadas por outros SEAUD e DIAUD.





**MINISTÉRIO DA SAÚDE**  
**SECRETARIA DE GESTÃO ESTRATÉGICA E PARTICIPATIVA**  
**DEPARTAMENTO NACIONAL DE AUDITORIA DO SUS**

**5.2. Identificação Geral das Ações Programadas por DEMANDANTE**



Brasília/DF, de julho de 2014.

Adelina Maria Melo Feijão  
Diretora - Substituta



**MINISTÉRIO DA SAÚDE**  
**SECRETARIA DE GESTÃO ESTRATÉGICA E PARTICIPATIVA**  
**DEPARTAMENTO NACIONAL DE AUDITORIA DO SUS**

<b>ANEXO</b>				
<b>Detalhamento das Atividades Planejadas em cada UF</b>				
<b>ACRE</b>				
<b>UF</b>	<b>MUNICÍPIO</b>	<b>UNIDADE</b>	<b>OBJETO AUDITADO</b>	<b>DEMANDANTE</b>
<b>AC</b>	Rio Branco	Secretaria de Estado de Saúde do Acre	Termo de Ajuste Sanitário	SGEP/DENASUS
<b>AC</b>	Rio Branco	Secretaria de Estado de Saúde do Acre	Relatório de Gestão	DAI e SGEP/DENASUS
<b>AC</b>	Rio Branco	Secretaria Municipal de Saúde	Saúde Indígena	SGEP/DENASUS/SEAUD-AC
<b>AC</b>	Rio Branco	Secretaria Municipal de Saúde	Relatório de Gestão	SGEP/DENASUS
<b>AC</b>	Rio Branco	Secretaria Municipal de Saúde	Termo de Ajuste Sanitário	SGEP/DENASUS
<b>AC</b>	Rio Branco	Maternidade B.Heliadora	Saúde da Mulher - Rede cegonha	MINISTÉRIO PÚBLICO FEDERAL
<b>AC</b>	Rio Branco	Universidade de Saúde Dr. Francisco de Oliveira Conde/SESACRE	Saúde Prisional	SGEP/DENASUS



**MINISTÉRIO DA SAÚDE**  
**SECRETARIA DE GESTÃO ESTRATÉGICA E PARTICIPATIVA**  
**DEPARTAMENTO NACIONAL DE AUDITORIA DO SUS**

<b>AC</b>	Assis Brasil	Secretaria Municipal de Saúde	Saúde Indígena	DENASUS/SEAUD-AC
<b>AC</b>	Cruzeiro do Sul	Santa Casa de Misericórdia	Denúncia Ouvidor SUS	OUVIDORIA/SESACRE
<b>AC</b>	Cruzeiro do Sul	Secretaria de Estado Acre	Saúde Mental - CAPS	SGEP/DENASUS
<b>AC</b>	Feijó	Secretaria Municipal de Saúde	Gestão/Acesso	DENASUS/SEAUD-AC
<b>AC</b>	Manuel Urbano	Secretaria Municipal de Saúde	Saúde Indígena	DENASUS/SEAUD-AC
<b>AC</b>	Manuel Urbano	Secretaria Municipal de Saúde	Termo de Ajuste Sanitário	DENASUS
<b>AC</b>	Plácido de Castro	Secretaria Municipal de Saúde	Gestão/Acesso	DENASUS/SEAUD-AC
<b>AC</b>	Porto Acre	Secretaria Municipal de Saúde	Gestão/Acesso	DENASUS/SEAUD-AC
<b>AC</b>	Santa Rosa do Purus	Secretaria Municipal de Saúde	Saúde Indígena	DENASUS/SEAUD-AC



**MINISTÉRIO DA SAÚDE**  
**SECRETARIA DE GESTÃO ESTRATÉGICA E PARTICIPATIVA**  
**DEPARTAMENTO NACIONAL DE AUDITORIA DO SUS**

<b>AC</b>	Sena Madureira	Secretaria Municipal de Saúde	Saúde Indígena	DENASUS/SEAUD-AC
<b>AC</b>	Senador Guimard	Secretaria Municipal de Saúde	Gestão/Acesso	DENASUS/SEAUD-AC
<b>AC</b>	Tarauacá	Secretaria Municipal de Saúde	Gestão/Acesso	DENASUS/SEAUD-AC
<b>ALAGOAS</b>				
<b>UF</b>	<b>MUNICÍPIO</b>	<b>UNIDADE</b>	<b>OBJETO AUDITADO</b>	<b>DEMANDANTE</b>
<b>AL</b>	Maceió	Hospital Geral do Estado	Denúncia Cidadão - Sindicato dos Enfermeiros	SGEP/DENASUS
<b>AL</b>	Maceió	Santa Casa de Misericórdia de Maceió	Medicação por via judicial de tratamento Oncológico	ADVOCACIA GERAL DA UNIÃO - AGU
<b>AL</b>	Maceió	Hospital Universitário	Medicação por via judicial de tratamento Oncológico	ADVOCACIA GERAL DA UNIÃO - AGU
<b>AL</b>	Olho D'Água Grande	Unidade Básica de Saúde	Avaliar PSF	MINISTÉRIO PÚBLICO FEDERAL



**MINISTÉRIO DA SAÚDE**  
**SECRETARIA DE GESTÃO ESTRATÉGICA E PARTICIPATIVA**  
**DEPARTAMENTO NACIONAL DE AUDITORIA DO SUS**

<b>AL</b>	Palmeira dos Índios	Unidade Básica de Saúde	Saúde toda hora - SAMU 192	SGEP/DENASUS/SEAUD-AL
<b>AL</b>	Palmeira dos Índios	Casa de S. e M. Santa Rita	Saúde da Mulher - Rede Cegonha	SGEP/DENASUS/SEAUD-AL
<b>AL</b>	Porto Calvo	Unidade Básica de Saúde	Saúde toda hora - SAMU 192	SGEP/DENASUS/SEAUD-AL
<b>AL</b>	Rio Largo	Hospital Ib Gatto Falcão	Apurar Denúncia/Sindicato dos Enfermeiros	SGEP/DENASUS/SEAUD-AL
<b>AL</b>	Santana do Ipanema	Unidade Básica de Saúde	Saúde toda hora - SAMU 192	SGEP/DENASUS/SEAUD-AL
<b>AMAZONAS</b>				
<b>UF</b>	<b>MUNICÍPIO</b>	<b>UNIDADE</b>	<b>OBJETO AUDITADO</b>	<b>DEMANDANTE</b>
<b>AM</b>	Manaus	Secretaria Estadual de Saúde do Amazonas	Relatório de Gestão	SGEP/DENASUS
<b>AM</b>	Manaus	Secretaria Municipal de Saúde	Relatório de Gestão	SGEP/DENASUS



**MINISTÉRIO DA SAÚDE**  
**SECRETARIA DE GESTÃO ESTRATÉGICA E PARTICIPATIVA**  
**DEPARTAMENTO NACIONAL DE AUDITORIA DO SUS**

<b>AM</b>	Manaus	Centro de Apoio Psicossocial - CAPS	Gestão de Recurso Financeiro	PASSIVO - MINISTÉRIO PÚBLICO FEDERAL
<b>AM</b>	Manaus	Maternidade D. Nazira Daou Cidade Nova	Saúde da Mulher - Rede cegonha	SGEP/DENASUS
<b>AM</b>	Manaus	CEREST Regional de Manaus	Saúde do Trabalhador	MINISTÉRIO DA SAÚDE/DSAST
<b>AM</b>	Borba	Secretaria Municipal de Saúde	Termo de Ajuste Sanitário	SGEP/DENASUS
<b>AM</b>	Tefé	Secretaria Municipal de Saúde	Gestão de Recursos Financeiros/Assistência Farmacêutica	PASSIVO - TRIBUNAL DE CONTAS DA UNIÃO
<b>AM</b>	Uricurituba	Secretaria Municipal de Saúde	Gestão de Recursos Financeiros/Vigilância em Saúde	MINISTÉRIO PÚBLICO FEDERAL
<b>AMAPÁ</b>				
<b>UF</b>	<b>MUNICÍPIO</b>	<b>UNIDADE</b>	<b>OBJETO AUDITADO</b>	<b>DEMANDANTE</b>
<b>AP</b>	Macapá	Secretaria de Estado de Saúde	Saúde toda hora - SAMU 192	SGEP/DENASUS



**MINISTÉRIO DA SAÚDE**  
**SECRETARIA DE GESTÃO ESTRATÉGICA E PARTICIPATIVA**  
**DEPARTAMENTO NACIONAL DE AUDITORIA DO SUS**

<b>AP</b>	Macapá	Secretaria de Estado de Saúde	Saúde do Trabalhador	SGEP/DENASUS
<b>AP</b>	Macapá	Secretaria de Estado de Saúde	Relatório de Gestão	SGEP/DENASUS
<b>AP</b>	Macapá	Secretaria de Estado de Saúde	Saúde conte com a gente - Saúde Mental	SGEP/DENASUS/SEAUD-AP
<b>AP</b>	Macapá	Secretaria Municipal de Saúde	Relatório de Gestão	SGEP/DENASUS
<b>AP</b>	Macapá	Hospital da Mulher Mãe Luiza	Saúde da Mulher - Rede cegonha	SGEP/DENASUS/SEAUD-AP
<b>AP</b>	Macapá	Hospital Escola São Camilo e São Luís	Saúde da Mulher - Rede cegonha	SGEP/DENASUS/SEAUD-AP
<b>AP</b>	Macapá	IAPEN - Instituto de Administração Penitenciário do Amapá	Sistema Prisional	DAPES/MS
<b>AP</b>	Oiapoque	Secretaria Municipal de Saúde	Estratégia de Saúde da Família	PASSIVO - POLÍCIA FEDERAL
<b>AP</b>	Santana	Secretaria Municipal de Saúde	Saúde da Mulher - Rede cegonha	SGEP/DENASUS



**MINISTÉRIO DA SAÚDE**  
**SECRETARIA DE GESTÃO ESTRATÉGICA E PARTICIPATIVA**  
**DEPARTAMENTO NACIONAL DE AUDITORIA DO SUS**

<b>AP</b>	Santana	Secretaria Municipal de Saúde	Relatório de Gestão	SGEP/DENASUS/SEAUD-AP
<b>AP</b>	Tartarugalzinho	Secretaria Municipal de Saúde	Estratégia de Saúde da Família	Conselho Municipal de Saúde de Tartarugalzinho
<b>BAHIA</b>				
<b>UF</b>	<b>MUNICÍPIO</b>	<b>UNIDADE</b>	<b>OBJETO AUDITADO</b>	<b>DEMANDANTE</b>
<b>BA</b>	Salvador	Secretaria Estadual de Saúde da Bahia - Aguardando Protocolo de CGAUD	Relatório de Gestão	SGEP/DENASUS
<b>BA</b>	Salvador	SES e Secretaria de Adm. Penitenciária	Sistema Penitenciário	MS/SAS/DAPES
<b>BA</b>	Salvador	Secretaria Estadual de Saúde da Bahia -Aguardando a elaboração da Tarefa	Saúde do Trabalhador	MS/SVS/DSAST
<b>BA</b>	Salvador	Secretaria Estadual de Saúde	Saúde da Mulher - Rede cegonha	SGEP/DENASUS
<b>BA</b>	Salvador	Secretaria Municipal de Saúde	Oncologia	PASSIVO - MINISTÉRIO PÚBLICO FEDERAL





**MINISTÉRIO DA SAÚDE**  
**SECRETARIA DE GESTÃO ESTRATÉGICA E PARTICIPATIVA**  
**DEPARTAMENTO NACIONAL DE AUDITORIA DO SUS**

<b>BA</b>	Salvador	Secretaria Municipal de Saúde de Salvador - Aguardando Protocolo de CGAUD	Relatório de Gestão	DAI e SGEP/DENASUS
<b>BA</b>	Salvador	Secretaria Municipal de Saúde	Unidade de Pronto Atendimento/ Largo de Roma	PASSIVO - MINISTÉRIO PÚBLICO FEDERAL
<b>BA</b>	Salvador	Secretaria Municipal de Saúde	Unidade de Pronto Atendimento/ Subúrbio	PASSIVO - MINISTÉRIO PÚBLICO FEDERAL
<b>BA</b>	Salvador	Secretaria Municipal de Saúde	Unidade de Pronto Atendimento/ Valéria	PASSIVO - MINISTÉRIO PÚBLICO FEDERAL
<b>BA</b>	Salvador	Secretaria Municipal de Saúde	Unidade de Pronto Atendimento/ San Martin	PASSIVO - MINISTÉRIO PÚBLICO FEDERAL
<b>BA</b>	Salvador	Secretaria Municipal de Saúde	Contrato	PASSIVO - ADVOCACIA GERAL DA UNIÃO
<b>BA</b>	Salvador	Secretaria Municipal de Saúde	Contrato	PASSIVO - MINISTÉRIO PÚBLICO FEDERAL
<b>BA</b>	Salvador	A definir -Aguardando Protocolo do SGEP/DENASUS/CMAUD	Procedimentos eletivos - Portaria 1340	SGEP/DENASUS
<b>BA</b>	Salvador	FUNDAÇÃO DE APOIO A PESQUISA E EXTENSÃO - FAPEX	Convênio	PASSIVO - MINISTÉRIO PÚBLICO FEDERAL



**MINISTÉRIO DA SAÚDE**  
**SECRETARIA DE GESTÃO ESTRATÉGICA E PARTICIPATIVA**  
**DEPARTAMENTO NACIONAL DE AUDITORIA DO SUS**

<b>BA</b>	Bom Jesus da Lapa	Secretaria Municipal de Saúde	Quilombola	SGEP/DENASUS/ SEAUD BA
<b>BA</b>	Brumado	Secretaria Municipal de Saúde	Contratualização	PASSIVO - MINISTÉRIO PÚBLICO FEDERAL
<b>BA</b>	Cachoeira	Secretaria Municipal de Saúde	Quilombola	SGEP/DENASUS/ SEAUD BA
<b>BA</b>	Campo Formoso	Secretaria Municipal de Saúde	Quilombola	SGEP/DENASUS/ SEAUD BA
<b>BA</b>	Cícero Dante	Secretaria Municipal de Saúde	Gestão de recursos federais	Câmara Municipal
<b>BA</b>	Ibitiara	Secretaria Municipal de Saúde	FMS/Recursos	Conselho Municipal de Saúde
<b>BA</b>	Itapetinga	Secretaria Municipal de Saúde	Contratualização	MINISTÉRIO PÚBLICO FEDERAL
<b>BA</b>	Itarantim	Secretaria Municipal de Saúde	Contratos	MINISTÉRIO PÚBLICO FEDERAL
<b>BA</b>	Maragogipe	Secretaria Municipal de Saúde	Quilombola	SGEP/DENASUS/ SEAUD BA



**MINISTÉRIO DA SAÚDE**  
**SECRETARIA DE GESTÃO ESTRATÉGICA E PARTICIPATIVA**  
**DEPARTAMENTO NACIONAL DE AUDITORIA DO SUS**

<b>BA</b>	Riachão do Jacuípe	Secretaria Municipal de Saúde	Termo de Ajuste Sanitário	SGEP/DENASUS
<b>BA</b>	Santo Amaro	Secretaria Municipal de Saúde	Quilombola	SGEP/DENASUS/ SEAUD BA
<b>BA</b>	Santo Amaro	Secretaria Municipal de Saúde	Termo de Ajuste Sanitário	SGEP/DENASUS
<b>BA</b>	Santo Amaro	Secretaria Municipal de Saúde	Contratualização	PASSIVO - CIDADÃO
<b>BA</b>	Santo Amaro	Secretaria Municipal de Saúde	Gestão de Recursos Financeiros	PASSIVO - CIDADÃO
<b>BA</b>	Seabra	Secretaria Municipal de Saúde	Quilombola	SGEP/DENASUS/ SEAUD BA
<b>BA</b>	Quixabeira	Secretaria Municipal de Saúde	Termo de Ajuste Sanitário	SGEP/DENASUS
<b>BA</b>	Taperoá	Secretaria Municipal de Saúde	Quilombola	SGEP/DENASUS/ SEAUD BA
<b>BA</b>	Vitória da Conquista	Secretaria Municipal de Saúde	Quilombola	SGEP/DENASUS/ SEAUD BA



**MINISTÉRIO DA SAÚDE**  
**SECRETARIA DE GESTÃO ESTRATÉGICA E PARTICIPATIVA**  
**DEPARTAMENTO NACIONAL DE AUDITORIA DO SUS**

<b>BA</b>	Vitória da Conquista	Secretaria Municipal de Saúde	Contratualização	PASSIVO - MINISTÉRIO PÚBLICO FEDERAL
<b>CEARÁ</b>				
<b>UF</b>	<b>MUNICÍPIO</b>	<b>UNIDADE</b>	<b>OBJETO AUDITADO</b>	<b>DEMANDANTE</b>
<b>CE</b>	Fortaleza	Secretaria Estadual de Saúde	Sistema Prisional	SGEP/DENASUS
<b>CE</b>	Fortaleza	Secretaria Estadual de Saúde	Relatório de Gestão	SGEP/DENASUS
<b>CE</b>	Fortaleza	Secretaria Estadual de Saúde	Procedimentos Eletivos	SGEP/DENASUS
<b>CE</b>	Fortaleza	Secretaria Estadual de Saúde	Termo de Ajuste Sanitário	SGEP/DENASUS
<b>CE</b>	Fortaleza	CAPS I SER IV - Secretaria Municipal de Saúde	Saúde conta com a gente – Saúde Mental	SGEP/DENASUS/SEAUD-CE
<b>CE</b>	Fortaleza	CAPS INFANTIL SER III - Secretaria Municipal de Saúde	Saúde conta com a gente – Saúde Mental	SGEP/DENASUS/SEAUD-CE



**MINISTÉRIO DA SAÚDE**  
**SECRETARIA DE GESTÃO ESTRATÉGICA E PARTICIPATIVA**  
**DEPARTAMENTO NACIONAL DE AUDITORIA DO SUS**

<b>CE</b>	Fortaleza	CAPS AD SER I - Secretaria Municipal de Saúde	Saúde conta com a gente – Saúde Mental	SGEP/DENASUS/SEAUD-CE
<b>CE</b>	Fortaleza	CAPS AD SER II - Secretaria Municipal de Saúde	Saúde conta com a gente – Saúde Mental	SGEP/DENASUS/SEAUD-CE
<b>CE</b>	Fortaleza	CAPS AD SER V - Secretaria Municipal de Saúde	Saúde conta com a gente – Saúde Mental	SGEP/DENASUS/SEAUD-CE
<b>CE</b>	Fortaleza	CAPS AD SER IV - Secretaria Municipal de Saúde	Saúde conta com a gente – Saúde Mental	SGEP/DENASUS/SEAUD-CE
<b>CE</b>	Fortaleza	Secretaria Municipal de Saúde	Conselho de Saúde	SGEP/DENASUS/SEAUD-CE
<b>CE</b>	Fortaleza	Maternidade Escola Assis Chateaubriand	Saúde da Mulher – Rede Cegonha	SGEP/DENASUS – SEAUD/CE
<b>CE</b>	Fortaleza	Hospital Geral Cesar Cals	Saúde da Mulher – Rede Cegonha	SGEP/DENASUS – SEAUD/CE
<b>CE</b>	Fortaleza	Hosp. Distrital Nossa Senhora Conceição	Saúde da Mulher – Rede Cegonha	SGEP/DENASUS – SEAUD/CE
<b>CE</b>	Fortaleza	Secretaria Estadual de Saúde do Ceará	Sistema Prisional	SGEP/DENASUS



**MINISTÉRIO DA SAÚDE**  
**SECRETARIA DE GESTÃO ESTRATÉGICA E PARTICIPATIVA**  
**DEPARTAMENTO NACIONAL DE AUDITORIA DO SUS**

<b>CE</b>	Fortaleza	Secretaria Estadual de Saúde do Ceará	Relatório de Gestão	SGEP/DENASUS
<b>CE</b>	Fortaleza	Secretaria Estadual de Saúde do Ceará	Procedimentos Eletivos	SGEP/DENASUS
<b>CE</b>	Fortaleza	Instituto Dr Jose Frota - IJF	Rede de Atenção as Urgências e Emerg.	SGEP/DENASUS – SEAUD/CE
<b>CE</b>	Fortaleza	Secretaria Estadual de Saúde do Ceará	Termo de Ajuste Sanitário	SGEP/DENASUS
<b>CE</b>	Fortaleza	Hospital de Messejana	Gestão de recursos financeiros	MINISTÉRIO PÚBLICO FEDERAL
<b>CE</b>	Fortaleza	SESAI/DSEI	Saúde Indígena	SGEP/DENASUS
<b>CE</b>	A definir	15 ação a definir	Requalifica UBS	SGEP/DENASUS
<b>CE</b>	Acaraú	Secretaria Municipal de Saúde	Conselho de Saúde	SGEP/DENASUS – SEAUD/CE
<b>CE</b>	Apuiaries	Secretaria Municipal de Saúde	Termo de Ajuste Sanitário	SGEP/DENASUS



**MINISTÉRIO DA SAÚDE**  
**SECRETARIA DE GESTÃO ESTRATÉGICA E PARTICIPATIVA**  
**DEPARTAMENTO NACIONAL DE AUDITORIA DO SUS**

<b>CE</b>	Aracati	Secretaria Municipal de Saúde	Conselho de Saúde	SGEP/DENASUS – SEAUD/CE
<b>CE</b>	Barbalha	Secretaria Municipal de Saúde - CAPS	Saúde conta com a gente – Saúde Mental	SGEP/DENASUS – SEAUD/CE
<b>CE</b>	Baturité	Secretaria Municipal de Saúde	Conselho de Saúde	SGEP/DENASUS – SEAUD/CE
<b>CE</b>	Bela Cruz	Secretaria Municipal de Saúde	Termo de Ajuste Sanitário	SGEP/DENASUS
<b>CE</b>	Brejo Santo	Secretaria Municipal de Saúde	Conselho de Saúde	SGEP/DENASUS – SEAUD/CE
<b>CE</b>	Brejo Santo	Hospital Geral de Brejo Santo	Saúde da Mulher – Rede Cegonha	SGEP/DENASUS – SEAUD/CE
<b>CE</b>	Camocim	Secretaria Municipal de Saúde	Conselho de Saúde	SGEP/DENASUS – SEAUD/CE
<b>CE</b>	Canindé	Secretaria Municipal de Saúde	Conselho de Saúde	SGEP/DENASUS – SEAUD/CE
<b>CE</b>	Canindé	Secretaria Municipal de Saúde	Saúde conte com a gente - Saúde Mental	SGEP/DENASUS – SEAUD/CE



**MINISTÉRIO DA SAÚDE**  
**SECRETARIA DE GESTÃO ESTRATÉGICA E PARTICIPATIVA**  
**DEPARTAMENTO NACIONAL DE AUDITORIA DO SUS**

<b>CE</b>	Cascavel	Secretaria Municipal de Saúde	Conselho de Saúde	SGEP/DENASUS – SEAUD/CE
<b>CE</b>	Catarina	Secretaria Municipal de Saúde	Termo de Ajuste Sanitário	SGEP/DENASUS
<b>CE</b>	Caucaia	Secretaria Municipal de Saúde	Termo de Ajuste Sanitário	SGEP/DENASUS
<b>CE</b>	Caucaia	Secretaria Municipal de Saúde	Conselho de Saúde	SGEP/DENASUS – SEAUD/CE
<b>CE</b>	Crateús	Secretaria Municipal de Saúde	Conselho de Saúde	SGEP/DENASUS – SEAUD/CE
<b>CE</b>	Crato	Secretaria Municipal de Saúde - CAPS	Saúde conta com a gente – Saúde Mental	SGEP/DENASUS – SEAUD/CE
<b>CE</b>	Crato	Secretaria Municipal de Saúde	Conselho de Saúde	SGEP/DENASUS – SEAUD/CE
<b>CE</b>	Ibiapina	Secretaria Municipal de Saúde	Termo de Ajuste Sanitário	SGEP/DENASUS
<b>CE</b>	Icó	Secretaria Municipal de Saúde	Conselho de Saúde	SGEP/DENASUS – SEAUD/CE





**MINISTÉRIO DA SAÚDE**  
**SECRETARIA DE GESTÃO ESTRATÉGICA E PARTICIPATIVA**  
**DEPARTAMENTO NACIONAL DE AUDITORIA DO SUS**

<b>CE</b>	Iguatu	Secretaria Municipal de Saúde	Saúde conta com a gente – Saúde Mental	SGEP/DENASUS – SEAUD/CE
<b>CE</b>	Iguatu	Secretaria Municipal de Saúde	Conselho de Saúde	SGEP/DENASUS – SEAUD/CE
<b>CE</b>	Itapipoca	Secretaria Municipal de Saúde	Conselho de Saúde	SGEP/DENASUS – SEAUD/CE
<b>CE</b>	Itapipoca	Secretaria Municipal de Saúde	Gestão de recursos financeiros	MINISTÉRIO PÚBLICO FEDERAL
<b>CE</b>	Itarema	DSEI	Saúde Indígena	SGEP/DENASUS
<b>CE</b>	Juazeiro do Norte	Secretaria Municipal de Saúde - CAPS	Saúde conta com a gente – Saúde Mental	SGEP/DENASUS – SEAUD/CE
<b>CE</b>	Juazeiro do Norte	Secretaria Municipal de Saúde	Conselho de Saúde	SGEP/DENASUS – SEAUD/CE
<b>CE</b>	Lavras da Mangabeira	Secretaria Municipal de Saúde	Termo de Ajuste Sanitário	SGEP/DENASUS
<b>CE</b>	Limoeiro do Norte	Secretaria Municipal de Saúde	Conselho de Saúde	SGEP/DENASUS – SEAUD/CE



**MINISTÉRIO DA SAÚDE**  
**SECRETARIA DE GESTÃO ESTRATÉGICA E PARTICIPATIVA**  
**DEPARTAMENTO NACIONAL DE AUDITORIA DO SUS**

<b>CE</b>	Madalena	Secretaria Municipal de Saúde	Termo de Ajuste Sanitário	SGEP/DENASUS
<b>CE</b>	Maracanaú	Secretaria Municipal de Saúde	Conselho de Saúde	SGEP/DENASUS – SEAUD/CE
<b>CE</b>	Maracanaú	Secretaria Municipal de Saúde	Gestão de recursos financeiros	MINISTÉRIO PÚBLICO FEDERAL
<b>CE</b>	Morada Nova	Secretaria Municipal de Saúde	Cadastro Nacional de Estabelecimentos de Saúde	MINISTÉRIO PÚBLICO FEDERAL
<b>CE</b>	Pacajus	Secretaria Municipal de Saúde	Termo de Ajuste Sanitário	SGEP/DENASUS
<b>CE</b>	Pereiro	Secretaria Municipal de Saúde	Termo de Ajuste Sanitário	SGEP/DENASUS
<b>CE</b>	Pindoretama	Secretaria Municipal de Saúde	Termo de Ajuste Sanitário	SGEP/DENASUS
<b>CE</b>	Porteiras	Secretaria Municipal de Saúde	Termo de Ajuste Sanitário	SGEP/DENASUS
<b>CE</b>	Quixadá	Hospital e Maternidade Jesus Maria José	Saúde da Mulher – Rede Cegonha	SGEP/DENASUS – SEAUD/CE



**MINISTÉRIO DA SAÚDE**  
**SECRETARIA DE GESTÃO ESTRATÉGICA E PARTICIPATIVA**  
**DEPARTAMENTO NACIONAL DE AUDITORIA DO SUS**

<b>CE</b>	Quixadá	Secretaria Municipal de Saúde	Conselho de Saúde	SGEP/DENASUS – SEAUD/CE
<b>CE</b>	Russas	Secretaria Municipal de Saúde	Conselho de Saúde	SGEP/DENASUS – SEAUD/CE
<b>CE</b>	Santana do Cariri	Secretaria Municipal de Saúde	Gestão de recursos financeiros	PASSIVO - Câmara Municipal
<b>CE</b>	São Benedito	Secretaria Municipal de Saúde	Termo de Ajuste Sanitário	SGEP/DENASUS – Unidade Central
<b>CE</b>	Sobral	Secretaria Municipal de Saúde - CAPS	Saúde conta com a gente – Saúde Mental	SGEP/DENASUS – SEAUD/CE
<b>CE</b>	Sobral	Santa Casa de Misericórdia	Saúde da Mulher – Rede Cegonha	SGEP/DENASUS – SEAUD/CE
<b>CE</b>	Sobral	Secretaria Municipal de Saúde	Conselho de Saúde	SGEP/DENASUS – SEAUD/CE
<b>CE</b>	Sobral	Secretaria Municipal de Saúde	Gestão de recursos financeiros	PASSIVO - Câmara Municipal
<b>CE</b>	Tauá	Secretaria Municipal de Saúde	Conselho de Saúde	SGEP/DENASUS – SEAUD/CE



**MINISTÉRIO DA SAÚDE**  
**SECRETARIA DE GESTÃO ESTRATÉGICA E PARTICIPATIVA**  
**DEPARTAMENTO NACIONAL DE AUDITORIA DO SUS**

<b>CE</b>	Tianguá	Secretaria Municipal de Saúde	COAP	SGEP/DENASUS
<b>CE</b>	Trairi	Secretaria Municipal de Saúde	Termo de Ajuste Sanitário	SGEP/DENASUS
<b>ESPÍRITO SANTO</b>				
<b>UF</b>	<b>MUNICÍPIO</b>	<b>UNIDADE</b>	<b>OBJETO AUDITADO</b>	<b>DEMANDANTE</b>
<b>ES</b>	Vitória	Secretaria Estadual de Saúde	Procedimentos Eletivos - Portaria 1340	SGEP/DENASUS
<b>ES</b>	Vitória	Secretaria Estadual de Saúde	Termo de Ajuste Sanitário	SGEP/DENASUS
<b>ES</b>	Vitória	Reginal 5 Santa Lucia	Saúde toda hora - SAMU 192	SGEP/DENASUS/ SEAUD ES
<b>ES</b>	Vitória	Bairro Republica	Saúde toda hora - SAMU 192	SGEP/DENASUS/ SEAUD ES
<b>ES</b>	Vitória	Central	Saúde toda hora - SAMU 192	SGEP/DENASUS/ SEAUD ES



**MINISTÉRIO DA SAÚDE**  
**SECRETARIA DE GESTÃO ESTRATÉGICA E PARTICIPATIVA**  
**DEPARTAMENTO NACIONAL DE AUDITORIA DO SUS**

<b>ES</b>	Vitória	Hospital Santa Rita	Saúde da Mulher - Colo de Útero	SGEP/DENASUS
<b>ES</b>	Vitória	FOSSE & COELHO LTDA ME	Saúde não tem preço - Farmácia Popular	SGEP/DENASUS/ SEAUD ES
<b>ES</b>	Vitória	Hospital São Lucas	Processo licitatório	Ministério Público Estadual
<b>ES</b>	Alegre	Secretaria Municipal de Saúde	Termo de Ajuste Sanitário	SGEP/DENASUS
<b>ES</b>	Alfredo Chaves	Drogaria Alfredense Ltda Me	Saúde não tem preço - Farmácia Popular	SEAUD-ES (DENÚNCIA)
<b>ES</b>	Anchieta	Secretaria Municipal de Saúde	Saúde toda hora - SAMU 192	SGEP/DENASUS/ SEAUD ES
<b>ES</b>	Anchieta	Secretaria Municipal de Saúde de Anchieta Aud nº 14118	Procedimentos Eletivos - Portaria 1340	SGEP/DENASUS
<b>ES</b>	Anchieta	Secretaria Municipal de Saúde Anchieta	Termo de Ajuste Sanitário	SGEP/DENASUS
<b>ES</b>	Anchieta	Hospital Maternidade Anchieta	Assistencia Farmaceutica	Ministerio Publico Estadual



**MINISTÉRIO DA SAÚDE**  
**SECRETARIA DE GESTÃO ESTRATÉGICA E PARTICIPATIVA**  
**DEPARTAMENTO NACIONAL DE AUDITORIA DO SUS**

<b>ES</b>	Aracruz	Secretaria Municipal de Saúde	Termo de Ajuste Sanitário	SGEP/DENASUS
<b>ES</b>	Aracruz	Hospital Maternidade São Camilo	Assistência Hospitalar	Ministério Público Estadual
<b>ES</b>	Aracruz	Saude Indigena	US - Indígenas	Ministério Público Estadual
<b>ES</b>	Atilio Vivaqua	Secretaria Municipal de Saúde de Atilio Vivaqua	Requalifica UBS	SGEP/DENASUS/ SEAUD ES
<b>ES</b>	Cachoeiro	Hospital Santa Izabel	Saúde conte com a gente - Saúde Mental	MINISTÉRIO PÚBLICO ESTADUAL
<b>ES</b>	Cachoeiro de Itapemirim	NUNES & ROBBI LTDA ME	Saúde não tem preço - Farmácia Popular	SGEP/DENASUS/ SEAUD ES
<b>ES</b>	Cachoeiro de Itapemirim	Drogaria Pague Pouco	Saúde não tem preço - Farmácia Popular	SEAUD-ES (DENÚNCIA)
<b>ES</b>	Cachoeiro de Itapemirim	POP FARMA	Saúde não tem preço - Farmácia Popular	SEAUD-ES (DENÚNCIA)
<b>ES</b>	Cachoeiro de Itapemirim	Serviço de Regulação	Assistência Hospitalar	Ministério Público Estadual



**MINISTÉRIO DA SAÚDE**  
**SECRETARIA DE GESTÃO ESTRATÉGICA E PARTICIPATIVA**  
**DEPARTAMENTO NACIONAL DE AUDITORIA DO SUS**

<b>ES</b>	Castelo	Secretaria Municipal de Saúde de Castelo	Procedimentos Eletivos - Portaria 1340	SGEP/DENASUS
<b>ES</b>	Cariacica	Us Bela Vista	Saúde toda hora - SAMU 192	SGEP/DENASUS/ SEAUD ES
<b>ES</b>	Cariacica	Hospital São João Batista	Saúde toda hora - SAMU 192	SGEP/DENASUS/ SEAUD ES
<b>ES</b>	Cariacica	CRE Metropolitano	Saúde toda hora - SAMU 192	SGEP/DENASUS/ SEAUD ES
<b>ES</b>	Cariacica	DROGARIA SHEKINA LTDA ME	Saúde não tem preço - Farmácia Popular	SGEP/DENASUS/ SEAUD ES
<b>ES</b>	Colatina	FARMACIA E DROGARIA E & V LTDA EPP	Saúde não tem preço - Farmácia Popular	SGEP/DENASUS/ SEAUD ES
<b>ES</b>	Colatina	Secretaria Municipal de Saúde	Procedimentos Eletivos - Portaria 1340	SGEP/DENASUS
<b>ES</b>	Conceição da Barra	USF - Santana	Quilombola	SGEP/DENASUS/ SEAUD ES
<b>ES</b>	Fundão	Secretaria Municipal de Saúde	Saúde toda hora - SAMU 192	SGEP/DENASUS/ SEAUD ES



**MINISTÉRIO DA SAÚDE**  
**SECRETARIA DE GESTÃO ESTRATÉGICA E PARTICIPATIVA**  
**DEPARTAMENTO NACIONAL DE AUDITORIA DO SUS**

<b>ES</b>	ITAPEMIRIM	DROGARIA J. G. LTDA. ME	Saúde não tem preço - Farmácia Popular	SGEP/DENASUS/ SEAUD ES
<b>ES</b>	Guarapari	Secretaria Municipal de Saúde	Saúde toda hora - SAMU 192	SGEP/DENASUS/ SEAUD ES
<b>ES</b>	GUARAPARI	FROSI E SANTORIO LTDA - ME.	Saúde não tem preço - Farmácia Popular	SGEP/DENASUS/ SEAUD ES
<b>ES</b>	Guarapari	Secretaria Municipal de Saúde	Termo de Ajuste Sanitário	SGEP/DENASUS
<b>ES</b>	Mantenópolis	Secretaria Municipal de Saúde	Requalifica UBS	SGEP/DENASUS/ SEAUD ES
<b>ES</b>	Mimoso do Sul	Secretaria Municipal de Saúde	Termo de Ajuste Sanitário	SGEP/DENASUS
<b>ES</b>	Nova Venécia	Secretaria Municipal de Saúde	Procedimentos Eletivos - Portaria 1340	SGEP/DENASUS
<b>ES</b>	Pancas	Secretaria Municipal de Saúde	Termo de Ajuste Sanitário	SGEP/DENASUS
<b>ES</b>	Pedro Canário	Secretaria Municipal de Saúde	Termo de Ajuste Sanitário	SGEP/DENASUS





**MINISTÉRIO DA SAÚDE**  
**SECRETARIA DE GESTÃO ESTRATÉGICA E PARTICIPATIVA**  
**DEPARTAMENTO NACIONAL DE AUDITORIA DO SUS**

<b>ES</b>	Pinheiro	Secretaria Municipal de Saúde	Termo de Ajuste Sanitário	SGEP/DENASUS
<b>ES</b>	São Mateus	US - Litorânea, US - Santa Maria, US SEAC	Quilombola	SGEP/DENASUS/ SEAUD ES
<b>ES</b>	Santa Maria de Jetibá	Secretaria Municipal de Saúde	Termo de Ajuste Sanitário	SGEP/DENASUS
<b>ES</b>	Santa Tereza	Secretaria Municipal de Saúde	Procedimentos Eletivos - Portaria 1340	SGEP/DENASUS
<b>ES</b>	Serra	Drogaria Costa e Lima	Saúde não tem preço - Farmácia Popular	SEAUD-ES (DENÚNCIA)
<b>ES</b>	Serra	UPA de Carapina	Saúde toda hora - SAMU 192	SGEP/DENASUS/ SEAUD ES
<b>ES</b>	Serra	UPA Serra sede	Saúde toda hora - SAMU 192	SGEP/DENASUS/ SEAUD ES
<b>ES</b>	Serra	US Barcelona	Saúde toda hora - SAMU 192	SGEP/DENASUS/ SEAUD ES
<b>ES</b>	Serra	DROGARIA E PERFUMARIA F COELHO LTDA - ME	Saúde não tem preço - Farmácia Popular	SGEP/DENASUS/ SEAUD ES



**MINISTÉRIO DA SAÚDE**  
**SECRETARIA DE GESTÃO ESTRATÉGICA E PARTICIPATIVA**  
**DEPARTAMENTO NACIONAL DE AUDITORIA DO SUS**

<b>ES</b>	Serra	Hospital Dr. Jayme dos Santos Neves	Terceirização de serviços	Ministério Público Estadual
<b>ES</b>	Vargem Alta	Secretaria Municipal de Saúde	Procedimentos Eletivos - Portaria 1340	SGEP/DENASUS
<b>ES</b>	Venda Nova	Secretaria Municipal de Saúde	Procedimentos Eletivos - Portaria 1340	SGEP/DENASUS
<b>ES</b>	Viana	Secretaria Municipal de Saúde	Saúde toda hora - SAMU 192	SGEP/DENASUS/ SEAUD ES
<b>ES</b>	Vila Velha	US Vila Nova	Saúde toda hora - SAMU 192	SGEP/DENASUS/ SEAUD ES
<b>ES</b>	Vila Velha	HIMABA	Saúde toda hora - SAMU 192	SGEP/DENASUS/ SEAUD ES
<b>ES</b>	Vila Velha	Hospital Evangélico	Saúde toda hora - SAMU 192	SGEP/DENASUS/ SEAUD ES
<b>ES</b>	Vila Velha	D M GOMES FARMAVILA ME	Saúde não tem preço - Farmácia Popular	SGEP/DENASUS/ SEAUD ES
<b>ES</b>	Vila Velha	DROGARIA BALNEARIO LTDA ME	Saúde não tem preço - Farmácia Popular	SGEP/DENASUS/ SEAUD ES



**MINISTÉRIO DA SAÚDE**  
**SECRETARIA DE GESTÃO ESTRATÉGICA E PARTICIPATIVA**  
**DEPARTAMENTO NACIONAL DE AUDITORIA DO SUS**

<b>ES</b>	Vila Velha	DROGARIA CENTRAL LTDA ME	Saúde não tem preço - Farmácia Popular	SGEP/DENASUS/ SEAUD ES
<b>ES</b>	Vila Velha	DROGARIA NERY LTDA - ME	Saúde não tem preço - Farmácia Popular	SGEP/DENASUS/ SEAUD ES
<b>ES</b>	Vila Velha	Hospital Evangélico de Vila Velha	Cirurgia Eletiva - Catarata	SGEP/DENASUS
<b>GOIÁS</b>				
<b>UF</b>	<b>MUNICÍPIO</b>	<b>UNIDADE</b>	<b>OBJETO AUDITADO</b>	<b>DEMANDANTE</b>
<b>GO</b>	Goiânia	Secretaria de Estado da Saúde	Relatório de Gestão	SGEP/DENASUS - Unidade Central
<b>GO</b>	Goiânia	Secretaria de Estado da Saúde	Fora do Bloco/Controle, Avaliação e Auditoria	SGEP/DENASUS - Unidade Central
<b>GO</b>	Goiânia	Secretaria Municipal de Saúde	Termo de Ajuste Sanitário	SGEP/DENASUS
<b>GO</b>	Goiânia	Secretaria Municipal de Saúde	Termo de Ajuste Sanitário	SGEP/DENASUS



**MINISTÉRIO DA SAÚDE**  
**SECRETARIA DE GESTÃO ESTRATÉGICA E PARTICIPATIVA**  
**DEPARTAMENTO NACIONAL DE AUDITORIA DO SUS**

<b>GO</b>	Goiânia	Secretaria Municipal de Saúde	Termo de Ajuste Sanitário	SGEP/DENASUS
<b>GO</b>	Goiânia	Secretaria Municipal de Saúde	Emergência SOS	Ministério Público Estadual
<b>GO</b>	Goiânia	Secretaria Municipal de Saúde	Cirurgias eletivas	MS/SAS
<b>GO</b>	Goiânia	Secretaria Municipal de Saúde	Relatório de Gestão	SGEP/DENASUS - Unidade Central
<b>GO</b>	Goiânia	Secretaria Municipal de Saúde	Fora do Bloco/Controle, Avaliação e Auditoria	SGEP/DENASUS - Unidade Central
<b>GO</b>	Goiânia	Secretaria Municipal de Saúde	Fora do Bloco/Controle, Avaliação e Auditoria	SGEP/DENASUS - Unidade Central
<b>GO</b>	Goiânia	Drogaria Ipanema	Saúde não tem preço - Farmácia Popular	MS/SCTIE
<b>GO</b>	Goiânia	Associação de Combate ao Câncer em Goiás	MAC/FAEC/Tto.ONCOLOGIA	Ministério Público Federal
<b>GO</b>	Goiânia	Maternidade Dona Iris	MAC/REDE CEGONHA	SGEP/DENASUS - Unidade Central



**MINISTÉRIO DA SAÚDE**  
**SECRETARIA DE GESTÃO ESTRATÉGICA E PARTICIPATIVA**  
**DEPARTAMENTO NACIONAL DE AUDITORIA DO SUS**

<b>GO</b>	Goiânia	Hospital Materno Infantil	MAC/REDE CEGONHA	SGEP/DENASUS - Unidade Central
<b>GO</b>	Goiânia	Comercial Carandina Ltda.	Saúde não tem preço - Farmácia Popular	MS/SCTIE
<b>GO</b>	Goiânia	Droga Forte Medicamentos	Saúde não tem preço - Farmácia Popular	MS/SCTIE
<b>GO</b>	Goiânia	Drogaria Milano	Saúde não tem preço - Farmácia Popular	MS/SCTIE
<b>GO</b>	Acreúna	Verde Flora Farmácia de Manipulação	Saúde não tem preço - Farmácia Popular	MS/SCTIE
<b>GO</b>	Acreúna	São José Comércio de Medicamentos	Saúde não tem preço - Farmácia Popular	MS/SCTIE
<b>GO</b>	Anápolis	Secretaria Municipal de Saúde	Cirurgias eletivas	MS/SAS
<b>GO</b>	Anápolis	Secretaria Municipal de Saúde	Fora do Bloco/Controle, Avaliação e Auditoria	SGEP/DENASUS - Unidade Central
<b>GO</b>	Anicuns	Secretaria Municipal de Saúde	Termo de Ajuste Sanitário	SGEP/DENASUS - Unidade Central



**MINISTÉRIO DA SAÚDE**  
**SECRETARIA DE GESTÃO ESTRATÉGICA E PARTICIPATIVA**  
**DEPARTAMENTO NACIONAL DE AUDITORIA DO SUS**

<b>GO</b>	Aparecida de Goiânia	Droga Forte Med. E Perfumaria	Saúde não tem preço - Farmácia Popular	MS/SCTIE
<b>GO</b>	Aparecida de Goiânia	Secretaria Municipal de Saúde	Atenção Básica/PAB Variável/PAB FIXO	Cidadão
<b>GO</b>	Aparecida de Goiânia	Secretaria Municipal de Saúde	Cirurgias eletivas	MS/SAS
<b>GO</b>	Aparecida de Goiânia	Secretaria Municipal de Saúde	Fora do Bloco/Controle, Avaliação e Auditoria	SGEP/DENASUS - Unidade Central
<b>GO</b>	Aparecida de Goiânia	Secretaria Municipal de Saúde	Contrato e Congêneres	MS/SAS
<b>GO</b>	Bonfinópolis	Secretaria Municipal de Saúde	Termo de Ajuste Sanitário - AUDITORIA nº 12247	SGEP/DENASUS - Unidade Central
<b>GO</b>	Caiapônia	Hosp. E Maternidade São Lucas	Carta SUS	MS/DOGES
<b>GO</b>	Campos Belos	Secretaria Municipal de Saúde	Gestão	MS/SAS
<b>GO</b>	Ceres	Secretaria Municipal de Saúde	Fora do Bloco/Controle, Avaliação e Auditoria	SGEP/DENASUS - Unidade Central



**MINISTÉRIO DA SAÚDE**  
**SECRETARIA DE GESTÃO ESTRATÉGICA E PARTICIPATIVA**  
**DEPARTAMENTO NACIONAL DE AUDITORIA DO SUS**

<b>GO</b>	Goianira	Secretaria Municipal de Saúde	PAB Fixo	Conselho Municipal de Saúde
<b>GO</b>	Goiás	Secretaria Municipal de Saúde	Relatório de Gestão	SGEP/DENASUS - Unidade Central
<b>GO</b>	Goiás	Mateus & Mateus Ltda.	Saúde não tem preço - Farmácia Popular	MS/SCTIE
<b>GO</b>	Inhumas	Secretaria Municipal de Saúde	Relatório de Gestão	SGEP/DENASUS - Unidade Central
<b>GO</b>	Inhumas	Attali & Resende Ltda.	Saúde não tem preço - Farmácia Popular	MS/SCTIE
<b>GO</b>	Iporá	Secretaria Municipal de Saúde	Fora do Bloco/Controle, Avaliação e Auditoria	SGEP/DENASUS - Unidade Central
<b>GO</b>	Itaberaí	Secretaria Municipal de Saúde	Relatório de Gestão	SGEP/DENASUS - Unidade Central
<b>GO</b>	Itaguaru	Secretaria Municipal de Saúde	Termo de Ajuste Sanitário	SGEP/DENASUS - Unidade Central
<b>GO</b>	Itumbiara	Secretaria Municipal de Saúde	Fora do Bloco/Controle, Avaliação e Auditoria	SGEP/DENASUS - Unidade Central



**MINISTÉRIO DA SAÚDE**  
**SECRETARIA DE GESTÃO ESTRATÉGICA E PARTICIPATIVA**  
**DEPARTAMENTO NACIONAL DE AUDITORIA DO SUS**

<b>GO</b>	Luziânia	Castro e Alves Ltda.	Saúde não tem preço - Farmácia Popular	MS/SCTIE
<b>GO</b>	Luziânia	Central de Regulação e Bases Descentralizadas	Saúde toda hora - SAMU 192	SGEP/DENASUS/ SEAUD GO
<b>GO</b>	Luziânia	Central de Regulação e Bases Descentralizadas	Saúde toda hora - SAMU 192	SGEP/DENASUS/ SEAUD GO
<b>GO</b>	Minaçu	Secretaria Municipal de Saúde	Termo de Ajuste Sanitário	SGEP/DENASUS - Unidade Central
<b>GO</b>	Mineiros	Secretaria Municipal de Saúde	Termo de Ajuste Sanitário - AUDITORIA SES/GO nº 77	SGEP/DENASUS - Unidade Central
<b>GO</b>	Montes Claros de Goiás	Secretaria Municipal de Saúde	Termo de Ajuste Sanitário	SGEP/DENASUS - Unidade Central
<b>GO</b>	Nerópolis	Secretaria Municipal de Saúde	Relatório de Gestão	SGEP/DENASUS - Unidade Central
<b>GO</b>	Nova Veneza	Secretaria Municipal de Saúde	Termo de Ajuste Sanitário	SGEP/DENASUS - Unidade Central
<b>GO</b>	Orizona	Farmácia Orizona	Saúde não tem preço - Farmácia Popular	MS/SCTIE





**MINISTÉRIO DA SAÚDE**  
**SECRETARIA DE GESTÃO ESTRATÉGICA E PARTICIPATIVA**  
**DEPARTAMENTO NACIONAL DE AUDITORIA DO SUS**

<b>GO</b>	Orizona	Droga Vida	Saúde não tem preço - Farmácia Popular	MS/SCTIE
<b>GO</b>	Palmelo	Secretaria Municipal de Saúde	Termo de Ajuste Sanitário	SGEP/DENASUS - Unidade Central
<b>GO</b>	Piranhas	Central de Regulação e Bases Descentralizadas	Saúde toda hora - SAMU 192	SGEP/DENASUS/ SEAUD GO
<b>GO</b>	Pires do Rio	Sant'Ana & Rodrigues	Saúde não tem preço - Farmácia Popular	MS/SCTIE
<b>GO</b>	Pires do Rio	Drogaria Cidadão	Saúde não tem preço - Farmácia Popular	MS/SCTIE
<b>GO</b>	Pontalina	Ferreira Neves	Saúde não tem preço - Farmácia Popular	MS/SCTIE
<b>GO</b>	Pontalina	Secretaria Municipal de Saúde	MAC/Teto Municipal-Média e Alta Complexidade Amb.. e Hosp.	Ministério Público Federal
<b>GO</b>	Porangatu	Central de Regulação e Bases Descentralizadas	Saúde toda hora - SAMU 192	SGEP/DENASUS/ SEAUD GO
<b>GO</b>	Rio Verde	Copermed Comércio de Produtos	Saúde não tem preço - Farmácia Popular	MS/SCTIE



**MINISTÉRIO DA SAÚDE**  
**SECRETARIA DE GESTÃO ESTRATÉGICA E PARTICIPATIVA**  
**DEPARTAMENTO NACIONAL DE AUDITORIA DO SUS**

<b>GO</b>	São Simão	Jones de Almeida & Coelho	Saúde não tem preço - Farmácia Popular	MS/SCTIE
<b>GO</b>	Senador Canedo	Secretaria Municipal de Saúde	Relatório de Gestão	SGEP/DENASUS - Unidade Central
<b>GO</b>	Senador Canedo	Secretaria Municipal de Saúde	Fora do Bloco/Controle, Avaliação e Auditoria	SGEP/DENASUS - Unidade Central
<b>GO</b>	Uruaçu	Secretaria Municipal de Saúde	Relatório de Gestão	SGEP/DENASUS - Unidade Central
<b>GO</b>	A definir	*A definir	Demandas espontâneas - órgão externos (MPF, Ministério Público Estadual, Controladoria Geral da União, Conselho de Saúde, Cidadão)	Diversas demandas
<b>MARANHÃO</b>				
<b>UF</b>	<b>MUNICÍPIO</b>	<b>UNIDADE</b>	<b>OBJETO AUDITADO</b>	<b>DEMANDANTE</b>
<b>MA</b>	São Luís	Secretaria de Estado da Saúde- CAPS AD	Saúde Conte com a Gente - Saúde Mental	SGEP/DENASUS/SEAUD MA



**MINISTÉRIO DA SAÚDE**  
**SECRETARIA DE GESTÃO ESTRATÉGICA E PARTICIPATIVA**  
**DEPARTAMENTO NACIONAL DE AUDITORIA DO SUS**

<b>MA</b>	São Luís	Centro de Atenção Psicossial Infanto Juvenil	Saúde Conte com a Gente - Saúde Mental	SGEP/DENASUS/SEAUD MA
<b>MA</b>	São Luís	Centro de Atenção Psicossial Alcool e Drogas	Saúde Conte com a Gente - Saúde Mental	SGEP/DENASUS/SEAUD MA
<b>MA</b>	São Luís	Secretaria Municipal de Saúde - Hospital da Criança Dr. Odorico Amaral de Matos	Média e Alta complexidade	Ministério Público Estadual
<b>MA</b>	São Luís	Instituto Maranhense de Oncologia Aldenora Belo-IMOAB	Saúde da Mulher - Colo de Útero	SGEP/DENASUS - Unidade Central
<b>MA</b>	São Luís	Centro de Detenção Provisória de Pedrinhas	Saúde penitenciária	SGEP/DENASUS - Unidade Central
<b>MA</b>	São Luís	Casa de Detenção - CADET	Saúde Penitenciária	SGEP/DENASUS - Unidade Central
<b>MA</b>	São Luís	Secretaria Municipal de Saúde Unidade Mista são Bernardo	Assistência Hospitalar	SGEP/DENASUS/SEAUD MA
<b>MA</b>	Aldeias AlTermo de Ajuste Sanitário	Secretaria Municipal de Saúde	Conselho de Saúde	Tribunal de Contas da União
<b>MA</b>	Alto Alegre do Pindaré	Secretaria Municipal de Saúde	Atenção Básica	Ouvidoria do SUS



**MINISTÉRIO DA SAÚDE**  
**SECRETARIA DE GESTÃO ESTRATÉGICA E PARTICIPATIVA**  
**DEPARTAMENTO NACIONAL DE AUDITORIA DO SUS**

<b>MA</b>	Balsas	Secretaria Municipal de Saúde	Hanseníase	CGHDE/DEVEP/SVS/MS
<b>MA</b>	Balsas	Secretaria Municipal de Saúde	Atenção Básica	SGEP/DENASUS/SEAUD MA
<b>MA</b>	Balsas	Secretaria Municipal de Saúde	Carta SUS	SGEP/DENASUS/SEAUD MA
<b>MA</b>	Benedito Leite	Secretaria Municipal de Saúde	Atenção Básica	SGEP/DENASUS/SEAUD MA
<b>MA</b>	Brejo de Areia	Secretaria Municipal de Saúde	Atenção Básica	SGEP/DENASUS/SEAUD MA
<b>MA</b>	Buriticupu	Secretaria Municipal de Saúde	Atenção Básica	SGEP/DENASUS/SEAUD MA
<b>MA</b>	Cantanhede	Secretaria Municipal de Saúde	Terceirização de serviços	Ministério Público Federal
<b>MA</b>	Cantanhede	Secretaria Municipal de Saúde	Média e Alta complexidade	Controladoria Geral da União
<b>MA</b>	Caxias	Secretaria Municipal de Saúde CEREST Regional	Saúde do Trabalhador	Ministério Público Federal



**MINISTÉRIO DA SAÚDE**  
**SECRETARIA DE GESTÃO ESTRATÉGICA E PARTICIPATIVA**  
**DEPARTAMENTO NACIONAL DE AUDITORIA DO SUS**

<b>MA</b>	Chapadinha	Secretaria Municipal de Saúde	Média e Alta complexidade	Câmara Municipal
<b>MA</b>	Colinas	Secretaria Municipal de Saúde/SAMU	Saúde toda hora - SAMU 192	SGEP/DENASUS - Unidade Central
<b>MA</b>	Dom Pedro	Secretaria Municipal de Saúde	Média e Alta complexidade	Ministério Público Federal
<b>MA</b>	Estreito	Secretaria Municipal de Saúde	Média e Alta complexidade	Ministério Público Federal
<b>MA</b>	Fortaleza dos Nogueiras	Secretaria Municipal de Saúde de Fortaleza dos Nogueiras	Atenção Básica	Cidadão
<b>MA</b>	Grajaú	Hospital Santa Neuza	Média e Alta complexidade	Cidadão
<b>MA</b>	IMinistério Público Estadualrtriz	Secretaria Municipal de Saúde	Procedimentos Eletivos - Portaria 1340	SGEP/DENASUS - Unidade Central
<b>MA</b>	IMinistério Público Estadualrtriz	Secretaria Municipal de Saúde	Média e Alta complexidade - Oncologia	DAET/SAS/MS
<b>MA</b>	Itapecuru-Mirim	Secretaria Municipal de Saúde	Atenção Básica	Ministério Público Estadual



**MINISTÉRIO DA SAÚDE**  
**SECRETARIA DE GESTÃO ESTRATÉGICA E PARTICIPATIVA**  
**DEPARTAMENTO NACIONAL DE AUDITORIA DO SUS**

<b>MA</b>	Jatobá	Secretaria Municipal de Saúde	Atenção Básica	SGEP/DENASUS/SEAUD MA
<b>MA</b>	Lago dos Rodrigues	Secretaria Municipal de Saúde	Atenção Básica	SGEP/DENASUS/SEAUD MA
<b>MA</b>	Loreto	Secretaria Municipal de Saúde	Atenção Básica	Cidadão
<b>MA</b>	Mata Roma	CEREST Regional de Mata Roma	Saúde do Trabalhador	MS/DSAST
<b>MA</b>	Milagres do Maranhão	Secretaria Municipal de Saúde	Atenção Básica	SGEP/DENASUS/SEAUD MA
<b>MA</b>	Montes Altos	Secretaria Municipal de Saúde	Atenção Básica	SGEP/DENASUS/SEAUD MA
<b>MA</b>	Nova Colinas	Secretaria Municipal de Saúde	Atenção Básica	SGEP/DENASUS/SEAUD MA
<b>MA</b>	Nova Iorque	Secretaria Municipal de Saúde	Atenção Básica	Ministério Público Estadual
<b>MA</b>	Parnarama	Secretaria Municipal de Saúde	Média e Alta complexidade	Controladoria Geral da União



**MINISTÉRIO DA SAÚDE**  
**SECRETARIA DE GESTÃO ESTRATÉGICA E PARTICIPATIVA**  
**DEPARTAMENTO NACIONAL DE AUDITORIA DO SUS**

<b>MA</b>	Pastos Bons	Secretaria Municipal de Saúde	Atenção Básica	SGEP/DENASUS/SEAUD MA
<b>MA</b>	Peritoró	Secretaria Municipal de Saúde	Acordão 6939/TCU	Tribunal de Contas da União
<b>MA</b>	Pinheiro	Secretaria Municipal de Saúde de Pinheiro	UPA	Cidadão
<b>MA</b>	Presidente Vargas	Secretaria Municipal de Saúde	Atenção Básica	Ministério Público Estadual
<b>MA</b>	Raposa	Secretaria Municipal de Saúde	Atenção Básica	SGEP/DENASUS/SEAUD MA
<b>MA</b>	Sambaíba	Secretaria Municipal de Saúde	Atenção Básica	SGEP/DENASUS/SEAUD MA
<b>MA</b>	Santa Filomena do Maranhão	Secretaria Municipal de Saúde	Atenção Básica	SGEP/DENASUS/SEAUD MA
<b>MA</b>	Santa Luzia	Secretaria Municipal de Saúde	Média e Alta complexidade	Cidadão
<b>MA</b>	Santo Amaro do Maranhão	Secretaria Municipal de Saúde	Atenção Básica	Conselho de Saúde



**MINISTÉRIO DA SAÚDE**  
**SECRETARIA DE GESTÃO ESTRATÉGICA E PARTICIPATIVA**  
**DEPARTAMENTO NACIONAL DE AUDITORIA DO SUS**

<b>MA</b>	São Félix de Balsas	Secretaria Municipal de Saúde	Atenção Básica	SGEP/DENASUS/SEAUD MA
<b>MA</b>	São João do Caru	Secretaria Municipal de Saúde	Atenção Básica	SGEP/DENASUS/SEAUD MA
<b>MA</b>	São João do Paraíso	Secretaria Municipal de Saúde	Atenção Básica	SGEP/DENASUS/SEAUD MA
<b>MA</b>	São João dos Patos	Secretaria Municipal de Saúde	Atenção Básica - NASF	Cidadão
<b>MA</b>	São José de Ribamar	Centro de Atenção Psicossocial de São José de Ribamar	Saúde conte com a gente - Saúde Mental	SGEP/DENASUS/SEAUD MA
<b>MA</b>	São José dos Basílios	Secretaria Municipal de Saúde	Atenção Básica	SGEP/DENASUS/SEAUD MA
<b>MA</b>	São Raimundo das Mangabeiras	Secretaria Municipal da Saúde	Atenção Básica	SGEP/DENASUS/SEAUD MA
<b>MA</b>	Serrano do Maranhão	Secretaria Municipal de Saúde	Requalifica UBS	Prefeitura Municipal
<b>MA</b>	Timbiras	Secretaria Municipal de Saúde	Atenção Básica	Cidadão





**MINISTÉRIO DA SAÚDE**  
**SECRETARIA DE GESTÃO ESTRATÉGICA E PARTICIPATIVA**  
**DEPARTAMENTO NACIONAL DE AUDITORIA DO SUS**

<b>MA</b>	Tuntum	Secretaria Municipal de Saúde/SAMU	Saúde toda hora - SAMU 192	SGEP/DENASUS/SEAUD MA
<b>MA</b>	Viana	Secretaria Municipal de Saúde	Atenção Básica	SGEP/DENASUS/SEAUD MA
<b>MINAS GERAIS</b>				
<b>UF</b>	<b>MUNICÍPIO</b>	<b>UNIDADE</b>	<b>OBJETO AUDITADO</b>	<b>DEMANDANTE</b>
<b>MG</b>	Belo Horizonte	Secretaria Estadual de Saúde	Relatório de Gestão	SGEP/DENASUS - Unidade Central
<b>MG</b>	Belo Horizonte	Secretaria Municipal de Saúde	Relatório de Gestão	SGEP/DENASUS - Unidade Central
<b>MG</b>	Arcos	Drogaria Sade Ltda	Saúde não tem preço - Farmácia Popular	SGEP/DENASUS - Unidade Central
<b>MG</b>	Betim	Drogaria Teresópolis - Drogamor	Saúde não tem preço - Farmácia Popular	SGEP/DENASUS - Unidade Central
<b>MG</b>	Bom Despacho	CAPS I de Bom Despacho	Saúde conte com a gente - Saúde Mental	SGEP/DENASUS - Unidade Central



**MINISTÉRIO DA SAÚDE**  
**SECRETARIA DE GESTÃO ESTRATÉGICA E PARTICIPATIVA**  
**DEPARTAMENTO NACIONAL DE AUDITORIA DO SUS**

<b>MG</b>	Brumadinho	Unidade Córrego do Feijão e Sapé	Quilombola	SGEP/DENASUS/SEAUD MG
<b>MG</b>	Campina Verde	Drogaria Vida Ltda	Saúde não tem preço - Farmácia Popular	SGEP/DENASUS - Unidade Central
<b>MG</b>	Capitão Andrade	Drogaria Shalon - Drogaria Braz	Saúde não tem preço - Farmácia Popular	SGEP/DENASUS - Unidade Central
<b>MG</b>	Capitão Eneas	Santa Casa e Hospital Nossa Senhora da Guia	Carta SUS	MS/DOGES
<b>MG</b>	Carmo Do Paranaíba	Drogaria Alto Paranaíba	Saúde não tem preço - Farmácia Popular	Promotoria de Justiça
<b>MG</b>	Cataguases	Secretaria Municipal de Saúde e Sta Casa	Contratualização, pagamento de plantão	Ministério Público Estadual
<b>MG</b>	Conceição Do Rio Verde	Marilea Figueira Landre & CIA LTDA EPP	Saúde não tem preço - Farmácia Popular	SGEP/DENASUS - Unidade Central
<b>MG</b>	Corrego Novo	Drogaria São Francisco	Saúde não tem preço - Farmácia Popular	SGEP/DENASUS - Unidade Central
<b>MG</b>	Diamantina	Hospital N.Sra. Da Saúde	Saúde da Mulher - Rede Cegonha	SGEP/DENASUS - Unidade Central



**MINISTÉRIO DA SAÚDE**  
**SECRETARIA DE GESTÃO ESTRATÉGICA E PARTICIPATIVA**  
**DEPARTAMENTO NACIONAL DE AUDITORIA DO SUS**

<b>MG</b>	Divinópolis	SES/MG - Hosp. Estadual Dr. Jayme Santos Neves	Atenção Básica/PAB Variável/PAB FIXO	Polícia Federal
<b>MG</b>	Eloi Mendes	Disk Farma Drogaria Pedro	Saúde não tem preço - Farmácia Popular	SGEP/DENASUS - Unidade Central
<b>MG</b>	Espera Feliz	Biofarma Drogaria Fumian e Pacheco Ltda	Saúde não tem preço - Farmácia Popular	SGEP/DENASUS - Unidade Central
<b>MG</b>	Ibirité	Drogaria Rosa Vida Ltda	Saúde não tem preço - Farmácia Popular	SGEP/DENASUS - Unidade Central
<b>MG</b>	Ibirité	Drogaria e Perfumaria Bem Viver Ltda	Saúde não tem preço - Farmácia Popular	SGEP/DENASUS - Unidade Central
<b>MG</b>	Itabira	Hosp. N.Sra. Das Dores e Hospital Carlos Chagas e SMS	Contratualização, cobrança leitos destinados ao SUS desativação de serviços	Controladoria Geral da União
<b>MG</b>	Joanesia	Secretaria Municipal de Saúde	Aplicação recursos em desacordo com PT/2206/11 e 2814/11	Ministério Público Federal
<b>MG</b>	Juiz De Fora	Centro de regulação Médica de Urgência	Saúde toda hora - SAMU 192	SGEP/DENASUS - Unidade Central
<b>MG</b>	Lambari	Farmacia Minas Brasil	Saúde não tem preço - Farmácia Popular	SGEP/DENASUS - Unidade Central



**MINISTÉRIO DA SAÚDE**  
**SECRETARIA DE GESTÃO ESTRATÉGICA E PARTICIPATIVA**  
**DEPARTAMENTO NACIONAL DE AUDITORIA DO SUS**

<b>MG</b>	Machacalis/Sta Helena	SMS de Aracruz, Campanário, Ladainha, Machacalis, Santa Helena de Minas e São João das Missões	Estratégia de Saúde da Família , registros em CNES e remuneração em duplicidade	GAB/SESAI/MS
<b>MG</b>	Maravilhas	Secretaria Municipal de Saúde de Maravilhas	Relatório de Gestão	SGEP/DENASUS - Unidade Central
<b>MG</b>	Muriaé	Furlani e Pereira	Saúde não tem preço - Farmácia Popular	SGEP/DENASUS - Unidade Central
<b>MG</b>	Oliveira	Farmácias de Oliveira	Saúde não tem preço - Farmácia Popular	Ministério Público Estadual
<b>MG</b>	Ouro Preto	Ouro Preto Central SAMU Inconfidentes	Saúde toda hora - SAMU 192	SGEP/DENASUS - Unidade Central
<b>MG</b>	Ouro Preto	CAPS AD e Ouro Preto Serviço de Saude Mental	Saúde conte com a gente - Saúde Mental	SGEP/DENASUS - Unidade Central
<b>MG</b>	Para De Minas	Drogaria e Perfumaria Moreira Ltda	Saúde não tem preço - Farmácia Popular	SGEP/DENASUS - Unidade Central
<b>MG</b>	Paracatu	Secretaria Municipal de Saúde	Gestão	Tribunal de Contas da União
<b>MG</b>	Patrocínio	Produtos Farmacêuticos Ltda	Saúde não tem preço - Farmácia Popular	Ministério Público Federal



**MINISTÉRIO DA SAÚDE**  
**SECRETARIA DE GESTÃO ESTRATÉGICA E PARTICIPATIVA**  
**DEPARTAMENTO NACIONAL DE AUDITORIA DO SUS**

<b>MG</b>	Patrocínio	Farmácia Patrofarma Ltda	Saúde não tem preço - Farmácia Popular	Ministério Público Federal
<b>MG</b>	Patrocínio	Drogaria e Perfumaria Bem Estar Ltda	Saúde não tem preço - Farmácia Popular	Ministério Público Federal
<b>MG</b>	Patrocínio	Produtos Farmacêuticos Borges Ltda	Saúde não tem preço - Farmácia Popular	Ministério Público Federal
<b>MG</b>	Patrocínio	Drogaria Econômica de Patrocínio Ltda	Saúde não tem preço - Farmácia Popular	Ministério Público Federal
<b>MG</b>	Pirapora	Fundação Hospitalar Dr. Moisés M. Freire	Saúde da Mulher - Rede Cegonha	SGEP/DENASUS - Unidade Central
<b>MG</b>	Poços De Caldas	SMS, Santa Casa Hospital Santa Lúcia	Utilização de recursos, condições gerais dos hospitais	Justiça Estadual, Câmara municipal, Ministério Público Estadual
<b>MG</b>	São Francisco	Secretaria Municipal de Saúde	Irregularidades nas ações de saúde e irregularidades utilização recursos REFORSUS	Câmara de Vereadores e DPF
<b>MG</b>	São Joao Das Missões	Secretaria Municipal de Saúde	Aplicação recursos incentivo Povos Indígenas e	Ministério Público Federal
<b>MG</b>	São João Del Rei	Drogacy	Saúde não tem preço - Farmácia Popular	Ministério Público Federal



**MINISTÉRIO DA SAÚDE**  
**SECRETARIA DE GESTÃO ESTRATÉGICA E PARTICIPATIVA**  
**DEPARTAMENTO NACIONAL DE AUDITORIA DO SUS**

<b>MG</b>	São João Del Rei	Drogaria RN	Saúde não tem preço - Farmácia Popular	Ministério Público Federal
<b>MG</b>	São João Del Rei	Droganery	Saúde não tem preço - Farmácia Popular	Ministério Público Federal
<b>MG</b>	São Lourenço	CAPS AD e Unidade de Saúde Mental	Saúde conte com a gente - Saúde Mental	SGEP/DENASUS - Unidade Central
<b>MG</b>	Sete Lagoas	Central de regulação Medica de Urgência	Saúde toda hora - SAMU 192	SGEP/DENASUS - Unidade Central
<b>MG</b>	Simonesia	Farmacia D & G Ltda	Saúde não tem preço - Farmácia Popular	SGEP/DENASUS - Unidade Central
<b>MG</b>	Simonesia	Unifarma Ltda	Saúde não tem preço - Farmácia Popular	SGEP/DENASUS - Unidade Central
<b>MG</b>	Teofilo Otoni	Farmacia Central VL Ltda	Saúde não tem preço - Farmácia Popular	Ministério Público Federal
<b>MG</b>	Teofilo Otoni	Farmacia Bioterápica	Saúde não tem preço - Farmácia Popular	Ministério Público Federal
<b>MG</b>	Teofilo Otoni	Drogamais Antunes e Hott	Saúde não tem preço - Farmácia Popular	Ministério Público Federal



**MINISTÉRIO DA SAÚDE**  
**SECRETARIA DE GESTÃO ESTRATÉGICA E PARTICIPATIVA**  
**DEPARTAMENTO NACIONAL DE AUDITORIA DO SUS**

<b>MG</b>	Teofilo Otoni	Kifarma Drogaria Ltda	Saúde não tem preço - Farmácia Popular	Ministério Público Federal
<b>MG</b>	Teofilo Otoni	Max Clara - Farmacia Farmax	Saúde não tem preço - Farmácia Popular	Ministério Público Federal
<b>MG</b>	Tiros	Secretaria Municipal de Saúde	Termo de Ajuste Sanitário	SGEP/DENASUS - Unidade Central
<b>MG</b>	Turmalina	Secretaria Municipal de Saúde	Termo de Ajuste Sanitário	SGEP/DENASUS - Unidade Central
<b>MG</b>	Uberaba	Secretaria Municipal de Saúde	Auditoria assistencial PSF, consórcios, SAMU 2013	Promotoria de Justiça
<b>MG</b>	Uberlandia	SMS Uberlândia e Hospitais Santa Catarina e Instituto do Coração	Denúncia de contratos com Fundação Maçônica	Ministério Público Federal e Conselho Nacional de Saúde
<b>MATO GROSSO DO SUL</b>				
<b>UF</b>	<b>MUNICÍPIO</b>	<b>UNIDADE</b>	<b>OBJETO AUDITADO</b>	<b>DEMANDANTE</b>
<b>MS</b>	Campo Grande	SECRETARIA DE ESTADO	EDUCAÇÃO PERMANENTE EM SAÚDE	MINISTÉRIO PÚBLICO FEDERAL



**MINISTÉRIO DA SAÚDE**  
**SECRETARIA DE GESTÃO ESTRATÉGICA E PARTICIPATIVA**  
**DEPARTAMENTO NACIONAL DE AUDITORIA DO SUS**

<b>MS</b>	Campo Grande	SECRETARIA DE ESTADO	FINANCIAMENTO CENTROS DE REFERÊNCIA SAÚDE DO TRABALHADOR	SGEP/DENASUS
<b>MS</b>	Campo Grande	SECRETARIA DE ESTADO	Controle, Avaliação e Auditoria	MINISTÉRIO PÚBLICO FEDERAL
<b>MS</b>	Campo Grande	SECRETARIA DE ESTADO	Relatório de Gestão	SGEP/DENASUS
<b>MS</b>	Campo Grande	SECRETARIA MUNICIPAL	PAB FIXO	SGEP/DENASUS
<b>MS</b>	Campo Grande	SECRETARIA MUNICIPAL	INCENTIVO ADICIONAL SAÚDE BUCAL	MINISTÉRIO PÚBLICO ESTADUAL
<b>MS</b>	Campo Grande	SECRETARIA MUNICIPAL	UNIDADE DE PRONTO ATENDIMENTO - UPA	SGEP/DENASUS
<b>MS</b>	Campo Grande	SECRETARIA MUNICIPAL	Relatório de Gestão	SGEP/DENASUS
<b>MS</b>	Campo Grande	HOSPITAL UNIVERSITÁRIO	TETO MUNICIPAL (REDE CEGONHA)	SGEP/DENASUS
<b>MS</b>	Adamantina	FARMACIA UNIAO - N KOBAYASHI & FILHO LTDA - EPP	PROGRAMA FARMÁCIA POPULAR DO BRASIL	MS/SCTIE





**MINISTÉRIO DA SAÚDE**  
**SECRETARIA DE GESTÃO ESTRATÉGICA E PARTICIPATIVA**  
**DEPARTAMENTO NACIONAL DE AUDITORIA DO SUS**

<b>MS</b>	Adamantina	DROGARIA MONARI DE ADAMANTINA ME	PROGRAMA FARMÁCIA POPULAR DO BRASIL	MS/SCTIE
<b>MS</b>	Adamantina	ODAIR DE DEUS PINTO - ME	PROGRAMA FARMÁCIA POPULAR DO BRASIL	MS/SCTIE
<b>MS</b>	Adamantina	ANTONIO LAERCIO MAZO & CIA LTDA	PROGRAMA FARMÁCIA POPULAR DO BRASIL	MS/SCTIE
<b>MS</b>	Adamantina	SAMPAIO & ALMEIDA DROGARIA LTDA - ME	PROGRAMA FARMÁCIA POPULAR DO BRASIL	MS/SCTIE
<b>MS</b>	Antônio João	SECRETARIA MUNICIPAL	INCENTIVO DE QUALIFICAÇÃO DAS AÇÕES DE DENGUE	SGEP/DENASUS
<b>MS</b>	BATAGUASSU	SECRETARIA MUNICIPAL	INCENTIVO PARA ATENÇÃO À SAÚDE NO SISTEMA PENITENCIÁRIO	SGEP/DENASUS
<b>MS</b>	BEBEDOURO	DROGARIA DIA E NOITE - DROGARIA DIA E NOITE LTDA - ME	PROGRAMA FARMÁCIA POPULAR DO BRASIL	MS/SCTIE
<b>MS</b>	BELA VISTA	SECRETARIA MUNICIPAL	Relatório de Gestão	SGEP/DENASUS
<b>MS</b>	BODOQUENA	SECRETARIA MUNICIPAL	INCENTIVO DE QUALIFICAÇÃO DAS AÇÕES DE DENGUE	SGEP/DENASUS



**MINISTÉRIO DA SAÚDE**  
**SECRETARIA DE GESTÃO ESTRATÉGICA E PARTICIPATIVA**  
**DEPARTAMENTO NACIONAL DE AUDITORIA DO SUS**

<b>MS</b>	BONITO	SECRETARIA MUNICIPAL	INCENTIVO DE QUALIFICAÇÃO DAS AÇÕES DE DENGUE	SGEP/DENASUS
<b>MS</b>	CASSILÂNDIA	SECRETARIA MUNICIPAL	INCENTIVO PARA ATENÇÃO À SAÚDE NO SISTEMA PENITENCIÁRIO	SGEP/DENASUS
<b>MS</b>	CORONEL SAPUCAIA	SECRETARIA MUNICIPAL	PAB FIXO	MINISTÉRIO PÚBLICO ESTADUAL
<b>MS</b>	CORUMBÁ	SECRETARIA MUNICIPAL	SIST.INTEGRADO SAÚDE FRONTEIRAS-SIS FRONTEIRA(FASE III)	SGEP/DENASUS
<b>MS</b>	DOURADOS	HOSPITAL UNIVERSITÁRIO	TETO MUNICIPAL (REDE CEGONHA)	SGEP/DENASUS
<b>MS</b>	DOURADOS	SECRETARIA MUNICIPAL	TETO MUNICIPAL (REDE CEGONHA)	SGEP/DENASUS
<b>MS</b>	DOURADOS	SECRETARIA MUNICIPAL	Recurso financeiro	SGEP/DENASUS
<b>MS</b>	JATEÍ	SECRETARIA MUNICIPAL	Incentivo Qualificação das ações de Dengue	SGEP/DENASUS



**MINISTÉRIO DA SAÚDE**  
**SECRETARIA DE GESTÃO ESTRATÉGICA E PARTICIPATIVA**  
**DEPARTAMENTO NACIONAL DE AUDITORIA DO SUS**

<b>MS</b>	MARACAJU	SECRETARIA MUNICIPAL	Relatório de Gestão	SGEP/DENASUS
<b>MS</b>	NAVIRAÍ	SECRETARIA MUNICIPAL	CAPS	MINISTÉRIO PÚBLICO ESTADUAL
<b>MS</b>	PARANAÍBA	SECRETARIA MUNICIPAL	At.Bás PAB Var INCENTIVO ADICIONAL SAÚDE BUCAL	SGEP/DENASUS
<b>MS</b>	PARANHOS	SECRETARIA MUNICIPAL	At.Bás PAB Var INCENTIVO PARA ATENÇÃO À SAÚDE NO SISTEMA PENITENCIÁRIO	SGEP/DENASUS
<b>MS</b>	PONTA PORÃ	SECRETARIA MUNICIPAL	At.Bás PAB Var INCENTIVO PARA ATENÇÃO À SAÚDE NO SISTEMA PENITENCIÁRIO	SGEP/DENASUS
<b>MS</b>	PONTA PORÃ	SECRETARIA MUNICIPAL	At.Bás PAB Var SIST.INTEGRADO SAÚDE FRONTEIRAS-SIS FRONTEIRA(FASE III)	SGEP/DENASUS
<b>MS</b>	PORTO MURTINHO	SECRETARIA MUNICIPAL	At.Bás PAB Var SIST.INTEGRADO SAÚDE FRONTEIRAS-SIS FRONTEIRA(FASE III)	SGEP/DENASUS
<b>MS</b>	REGIÃO DE TRÊS LAGOAS (11 MUNICÍPIOS)	SECRETARIA MUNICIPAL	Coop.Téc - Interação/integração entre SNA e atores envolvidos no COAP	SGEP/DENASUS



**MINISTÉRIO DA SAÚDE**  
**SECRETARIA DE GESTÃO ESTRATÉGICA E PARTICIPATIVA**  
**DEPARTAMENTO NACIONAL DE AUDITORIA DO SUS**

<b>MS</b>	SÃO GABRIEL D'OESTE	SECRETARIA MUNICIPAL	At.Bás PAB Var INCENTIVO ADICIONAL SAÚDE BUCAL	SGEP/DENASUS
<b>MATO GROSSO</b>				
<b>UF</b>	<b>MUNICÍPIO</b>	<b>UNIDADE</b>	<b>OBJETO AUDITADO</b>	<b>DEMANDANTE</b>
<b>MT</b>	Cuiabá	Secretaria de Estado de Saúde	Termo de Ajuste Sanitário	SGEP/DENASUS – Unidade Central
<b>MT</b>	Cuiabá	Hospital Santa Helena	Saúde da Mulher – Rede Cegonha	SGEP/DENASUS/SEAUD MT
<b>MT</b>	Cuiabá	Hospital Júlio Muller	Saúde da Mulher – Rede Cegonha	SGEP/DENASUS/SEAUD MT
<b>MT</b>	Cuiabá	Hospital do Câncer de Mato Grosso	Saúde da Mulher – Colo de Útero	SGEP/DENASUS – Unidade Central
<b>MT</b>	Cuiabá	Pronto Socorro	Denúncia	Cidadão
<b>MT</b>	Cuiabá	Três Municípios a definir	Saúde Não Tem Preço- Farmácia Popular - Passivo	Ministério Público Federal



**MINISTÉRIO DA SAÚDE**  
**SECRETARIA DE GESTÃO ESTRATÉGICA E PARTICIPATIVA**  
**DEPARTAMENTO NACIONAL DE AUDITORIA DO SUS**

<b>MT</b>	Cuiabá	Secretaria Especial de Saúde Indígena/DSEI	Saúde Indígena	SESAI/MS
<b>MT</b>	Água Boa	DSEI Xavante	Saúde Indígena	Ministério Público Federal
<b>MT</b>	Aripuanã	Secretaria Municipal de Saúde	Saúde Toda Hora - SAMU 192	SGEP/DENASUS/SEAUD MT
<b>MT</b>	Barra do Garças	DSEI Xavante	Saúde Indígena	Ministério Público Federal
<b>MT</b>	Brasnorte	Secretaria Municipal de Saúde	Saúde Indígena - Passivo	Tribunal de Contas da União
<b>MT</b>	Cáceres	Secretaria Municipal de Saúde	Atenção Básica	SGEP/DENASUS/SEAUD MT
<b>MT</b>	Cáceres	Secretaria Municipal de Saúde	Falta de Medicamentos	Ministério Público Estadual
<b>MT</b>	Campinápolis	Secretaria Municipal de Saúde	Termo de Ajuste Sanitário	SGEP/DENASUS – Unidade Central
<b>MT</b>	Campo Verde	Secretaria Municipal de Saúde	Termo de Ajuste Sanitário	SGEP/DENASUS/SEAUD MT



**MINISTÉRIO DA SAÚDE**  
**SECRETARIA DE GESTÃO ESTRATÉGICA E PARTICIPATIVA**  
**DEPARTAMENTO NACIONAL DE AUDITORIA DO SUS**

<b>MT</b>	Canarana	DSEI Xavante	Saúde Indígena	Ministério Público Federal/MT
<b>MT</b>	Colniza	Secretaria Municipal de Saúde	Saúde Toda Hora - SAMU 192	SGEP/DENASUS/SEAUD MT
<b>MT</b>	Conquista D' Oeste	Secretaria Municipal de Saúde	Saúde Indígena	SGEP/DENASUS/SEAUD MT
<b>MT</b>	Cotriguaçu	Secretaria Municipal de Saúde	Saúde Toda Hora - SAMU 192	SGEP/DENASUS/SEAUD MT
<b>MT</b>	Cuiabá/Cáceres	Secretaria Estadual de Saúde	Repasse Recursos	Ministério Público Estadual
<b>MT</b>	General Carneiro	Secretaria Municipal de Saúde	Denúncia	Conselho Municipal de Saúde
<b>MT</b>	General Carneiro	Secretaria Municipal de Saúde	Saúde Indígena - Passivo	Tribunal de Contas da União
<b>MT</b>	Nova Canaã do Norte	Secretaria Municipal de Saúde	Relatório de Gestão	SGEP/DENASUS – Unidade Central
<b>MT</b>	Nova Guarita	Secretaria Municipal de Saúde	Termo de Ajuste Sanitário	SGEP/DENASUS – Unidade Central



**MINISTÉRIO DA SAÚDE**  
**SECRETARIA DE GESTÃO ESTRATÉGICA E PARTICIPATIVA**  
**DEPARTAMENTO NACIONAL DE AUDITORIA DO SUS**

<b>MT</b>	Nova Olímpia	Secretaria Municipal de Saúde	Saúde Toda Hora - SAMU 192	SGEP/DENASUS/SEAUD MT
<b>MT</b>	Nova Olímpia	Secretaria Municipal de Saúde	Atenção Básica	Tribunal de Contas da União
<b>MT</b>	Pontal do Araguaia	Secretaria Municipal de Saúde	Construção USF	Ministério Público Federal
<b>MT</b>	Ponte Branca	Secretaria Municipal de Saúde	Desvio Recursos - denúncia	Polícia Federal/MT
<b>MT</b>	Porto Esperidião	Secretaria Municipal de Saúde	Obras	Câmara de Vereadores
<b>MT</b>	Poxoréo	DSEI Xavante	Saúde Indígena	Ministério Público Federal/MT
<b>MT</b>	Rondonópolis	Secretaria Municipal de Saúde	Saúde Indígena	SGEP/DENASUS/SEAUD MT
<b>MT</b>	Tangará da Serra	Secretaria Municipal de Saúde	Saúde Indígena	SGEP/DENASUS/SEAUD MT



**MINISTÉRIO DA SAÚDE**  
**SECRETARIA DE GESTÃO ESTRATÉGICA E PARTICIPATIVA**  
**DEPARTAMENTO NACIONAL DE AUDITORIA DO SUS**

<b>PARÁ</b>				
<b>UF</b>	<b>MUNICÍPIO</b>	<b>UNIDADE</b>	<b>OBJETO AUDITADO</b>	<b>DEMANDANTE</b>
<b>PA</b>	Belém	Secretaria Estadual de Saúde do Pará	Relatório de Gestão	SGEP/DENASUS - Unidade Central
<b>PA</b>	Belém	Secretaria Municipal de Saúde de Belém	Relatório de Gestão	SGEP/DENASUS - Unidade Central
<b>PA</b>	Belém	Secretaria Municipal de Saúde	Média e Alta complexidade	Ministério Público Estadual
<b>PA</b>	Belém	CAPS I- Icoaracy/SESPA, Centro de Cuidados a Dependentes Químicos, CAPS Álcool e Droga/SESPA,	Saúde conte com a gente - Saúde Mental/SESPA	SGEP/DENASUS/SEAUD PA
<b>PA</b>	Belém	CAPS III, Centro Atenção Psic Usuário Álcool e Droga/ SESMA, Centro de Atenção Psicossocial CAPS I/ Mosqueiro	Saúde conte com a gente - Saúde Mental/SESMA	SGEP/DENASUS/SEAUD PA
<b>PA</b>	Belém	BIG BEM	Saúde não tem preço - Farmácia Popular	SGEP/DENASUS/SEAUD PA





**MINISTÉRIO DA SAÚDE**  
**SECRETARIA DE GESTÃO ESTRATÉGICA E PARTICIPATIVA**  
**DEPARTAMENTO NACIONAL DE AUDITORIA DO SUS**

<b>PA</b>	Abaetuba	CAPS AD Dom Angelo Frosi - CAPS Álcool e Droga, Centro de Atenção Psicossocial - CAPS I	Saúde conte com a gente - Saúde Mental	SGEP/DENASUS/SEAUD PA
<b>PA</b>	Acará	Secretaria Municipal de Saúde de Acará	Quilombola	SGEP/DENASUS/SEAUD PA
<b>PA</b>	Afuá	Secretaria Municipal de Saúde de Afuá	Termo de Ajuste Sanitário	SGEP/DENASUS - Unidade Central
<b>PA</b>	Alenquer	USF Maria Helena Coutinho, UPA I	Requalifica UBS	SGEP/DENASUS/SEAUD PA
<b>PA</b>	Alenquer	Secretaria Municipal de Saúde (+ Visita a Comunidade Quilombola de Pacoval)	Quilombola	SGEP/DENASUS/SEAUD PA
<b>PA</b>	Altamira	Centro de Referência em Saúde do Trabalhador	Saúde do Trabalhador	SGEP/DENASUS/SEAUD PA
<b>PA</b>	Altamira	Hospital Regional do Baixo Amazonas	Terceirização de serviços	SGEP/DENASUS/SEAUD PA
<b>PA</b>	Altamira	Centro de Saúde Ilvanir Denardin , USF Alta Colina, USF Aparecida, USF Brasília, USF Boa Esperança, USF Cruzeiro, USF Jardim Independente II, USF Mutirão, USF Premem, USF Sudam	Atenção Básica	Tribunal de Contas da União



**MINISTÉRIO DA SAÚDE**  
**SECRETARIA DE GESTÃO ESTRATÉGICA E PARTICIPATIVA**  
**DEPARTAMENTO NACIONAL DE AUDITORIA DO SUS**

		I, USF Sudam II		
<b>PA</b>	Altamira	SMS e 9º Centro Regional (SESPA)	Trat. Fora de Domicílio - TFD	Advocacia Geral da União
<b>PA</b>	Altamira	Bases Descentralizada (Somente uma ambulância de Suporte Básico)	Saúde toda hora - SAMU 192	SGEP/DENASUS - Unidade Central
<b>PA</b>	Barcarena	Bases Descentralizada (Somente uma ambulância de Suporte Básico)	Saúde toda hora - SAMU 192	SGEP/DENASUS - Unidade Central
<b>PA</b>	Breves	Posto de Saúde Aranaizinho, do Curumu, de Saúde Felix, USF da Cidade Nova, USF da Castanheira	Requalifica UBS	SGEP/DENASUS/SEAUD PA
<b>PA</b>	Breves	Bases Descentralizada (Somente uma ambulância de Suporte Básico)	Saúde toda hora - SAMU 192	SGEP/DENASUS - Unidade Central
<b>PA</b>	Canaã	Secretaria Municipal de Saúde de Canaã	Termo de Ajuste Sanitário	SGEP/DENASUS - Unidade Central
<b>PA</b>	Capanema	Saúde Center Hospital e Maternidade	Carta SUS	MS/DOGES
<b>PA</b>	Conceição do Araguaia	CEREST Regional de Conceição do Araguaia	Saúde do Trabalhador	SGEP/DENASUS/SEAUD PA



**MINISTÉRIO DA SAÚDE**  
**SECRETARIA DE GESTÃO ESTRATÉGICA E PARTICIPATIVA**  
**DEPARTAMENTO NACIONAL DE AUDITORIA DO SUS**

<b>PA</b>	Dom Eliseu	C. N. S. Souza e Cia Ltda. - ME	Saúde não tem preço - Farmácia Popular	SGEP/DENASUS/SEAUD PA
<b>PA</b>	Limoeiro	Secretaria Municipal de Saúde de Limoeiro	Termo de Ajuste Sanitário	SGEP/DENASUS - Unidade Central
<b>PA</b>	Marabá	CEREST Regional de Marabá	Saúde do Trabalhador	SGEP/DENASUS/SEAUD PA
<b>PA</b>	Marituba	II EPEN - PEM II Estadual	Sistema Prisional	SGEP/DENASUS/SEAUD PA
<b>PA</b>	Medicilândia	Secretaria Municipal de Saúde de Medicilândia	Relatório de Gestão	SGEP/DENASUS - Unidade Central
<b>PA</b>	Monte Alegre	Secretaria Municipal de Saúde de Monte Alegre	Relatório de Gestão	SGEP/DENASUS - Unidade Central
<b>PA</b>	Monte Alegre	Hospital Municipal	Média e Alta complexidade	Ministério Público Estadual
<b>PA</b>	Monte Alegre	Secretaria Municipal de Saúde de Monte Alegre (+ Visita as Comunidades Quilombolas de Airi, Passagens e Piafu)	Quilombola	SGEP/DENASUS/SEAUD PA



**MINISTÉRIO DA SAÚDE**  
**SECRETARIA DE GESTÃO ESTRATÉGICA E PARTICIPATIVA**  
**DEPARTAMENTO NACIONAL DE AUDITORIA DO SUS**

<b>PA</b>	Novo Repartimento	Hospital São Francisco	Implementação das Recomendações decorrentes de Auditoria	Advocacia Geral da União
<b>PA</b>	Oriximiná	Secretaria Municipal de Saúde de Oriximiná (+ Visita as Comunidades Quilombolas de Aracuã de Baixo, Boa Vista de Cuminã, Boa Vista Porto TrombeTermo de Ajuste Sanitário, Jarauacá, Jauari, Moura e Varre Vento)	Quilombola	SGEP/DENASUS/SEAUD PA
<b>PA</b>	Porto de Moz	Hospital Ana Neri	Média e Alta complexidade	Ministério Público Federal e Estadual
<b>PA</b>	Redenção	Centro de Atenção Psicossocial Modalidade II CAPS	Saúde conte com a gente - Saúde Mental	SGEP/DENASUS/SEAUD PA
<b>PA</b>	Redenção	Hospital Municipal Dr Iraci Machado de Araújo, Hospital Regional Público do Araguaia	Média e Alta complexidade	Controladoria Geral da União
<b>PA</b>	Redenção	Ambulatório Odont. Mun Otavio Batista Arantes, Ambulatório Odont Mun Odontomóvel, Centro Municipal de Saúde Antonia Pinheiro Cavalcante, Laboratório Municipal de Análises Clínicas, USF I, USF II, USF III, USF IV Deusdete Noronha, USF VI, USF VII Laercio Barbalho, Núcleo e Apoio a	Atenção Básica	Controladoria Geral da União



**MINISTÉRIO DA SAÚDE**  
**SECRETARIA DE GESTÃO ESTRATÉGICA E PARTICIPATIVA**  
**DEPARTAMENTO NACIONAL DE AUDITORIA DO SUS**

		Saúde da Família Tipo I		
<b>PA</b>	Santana do Araguaia	USF São José, USF da Vila Mandi, Posto de Saúde da Nova Barreira,	Requalifica UBS	SGEP/DENASUS/SEAUD PA
<b>PA</b>	Santarém	Central de Regulação	Saúde toda hora - SAMU 192	SGEP/DENASUS - Unidade Central
<b>PA</b>	Santarém	Hospital Regional do Baixo Amazonas - HRBA	Média e Alta complexidade	Ministério Público Estadual
<b>PA</b>	Santarém	Secretaria Municipal de Saúde ( + Visita as Comunidades Quilombolas de Arapemã, Bom Jardim, Murumurutuba, Saracura e Timirigu)	Quilombola	SGEP/DENASUS/SEAUD PA
<b>PA</b>	Santo Antônio Tauá	CAPS I, Centro de Especialidades Odontológicas, Centro de Saúde de Santo Antônio do Tauá, Unidade de Fisioterapia, USF do Km 29, USF do Km 12, USF de Santa Maria Umbituba, USF do Pina, USF de Traquateua da Ponta, Posto de Saúde do Km 23	Gestão de Recursos Financeiros	Cidadão
<b>PA</b>	Uruará	Secretaria Municipal de Saúde de Uruará	Termo de Ajuste Sanitário	SGEP/DENASUS - Unidade Central



**MINISTÉRIO DA SAÚDE**  
**SECRETARIA DE GESTÃO ESTRATÉGICA E PARTICIPATIVA**  
**DEPARTAMENTO NACIONAL DE AUDITORIA DO SUS**

<b>PA</b>	Uruará	Secretaria Municipal de Saúde	Gestão de Recursos Financeiros	Ministério Público Federal
<b>PARAÍBA</b>				
<b>UF</b>	<b>MUNICÍPIO</b>	<b>UNIDADE</b>	<b>OBJETO AUDITADO</b>	<b>DEMANDANTE</b>
<b>PB</b>	João Pessoa	Secretaria Estadual de Saúde	Relatório de Gestão	SGEP/DENASUS - Unidade Central
<b>PB</b>	João Pessoa	Secretaria Municipal de Saúde	Relatório de Gestão	SGEP/DENASUS - Unidade Central
<b>PB</b>	João Pessoa	Instituto de Psiquiatria da Paraíba Ltda.	Saúde conte com a gente - Saúde Mental	SGEP/DENASUS - Unidade Central
<b>PB</b>	João Pessoa	Maternidade Candida Vargas	Saúde da Mulher - Rede Cegonha	SGEP/DENASUS - Unidade Central
<b>PB</b>	João Pessoa	Hospital de Emergência e Trauma Dom Luiz Gonzaga	Urgência e Emergência	SGEP/DENASUS/SEAUD PB
<b>PB</b>	Alagoa Grande	Secretaria Municipal de Saúde	Atenção Básica	SGEP/DENASUS/SEAUD PB



**MINISTÉRIO DA SAÚDE**  
**SECRETARIA DE GESTÃO ESTRATÉGICA E PARTICIPATIVA**  
**DEPARTAMENTO NACIONAL DE AUDITORIA DO SUS**

<b>PB</b>	Areia	Secretaria Municipal de Saúde	Atenção Básica	SGEP/DENASUS/SEAUD PB
<b>PB</b>	Cajazeiras	Secretaria Municipal de Saúde	Saúde toda hora - SAMU 192	SGEP/DENASUS - Unidade Central
<b>PB</b>	Campina Grande	Hospital de Emergência e Trauma Senador Humberto Lucena	Urgência e Emergência	SGEP/DENASUS/SEAUD PB
<b>PB</b>	Catingueira	Secretaria municipal de Saúde	Saúde toda hora - SAMU 192	SGEP/DENASUS - Unidade Central
<b>PB</b>	Cuité	Secretaria Municipal de Saúde	Termo de Ajuste Sanitário	SGEP/DENASUS - Unidade Central
<b>PB</b>	Esperança	Secretaria Municipal de Saúde de Esperança	Relatório de Gestão	SGEP/DENASUS - Unidade Central
<b>PB</b>	Fagundes	Secretaria Municipal de Saúde de Fagundes	Relatório de Gestão	SGEP/DENASUS - Unidade Central
<b>PB</b>	Itabaiana	Secretaria Municipal de Saúde	Atenção Básica	SGEP/DENASUS/SEAUD PB
<b>PB</b>	Itapororoca	Secretaria Municipal de Saúde de Itapororoca	Relatório de Gestão	SGEP/DENASUS - Unidade Central



**MINISTÉRIO DA SAÚDE**  
**SECRETARIA DE GESTÃO ESTRATÉGICA E PARTICIPATIVA**  
**DEPARTAMENTO NACIONAL DE AUDITORIA DO SUS**

<b>PB</b>	Juazeirinho	Secretaria Municipal de Saúde	Atenção Básica	SGEP/DENASUS/SEAUD PB
<b>PB</b>	Pombal	Secretaria Municipal de Saúde	Quilombola	SGEP/DENASUS/SEAUD PB
<b>PB</b>	Queimadas	Secretaria Municipal de Saúde	Atenção Básica	SGEP/DENASUS/SEAUD PB
<b>PB</b>	Sapé	Secretaria Municipal de Saúde	Atenção Básica	SGEP/DENASUS/SEAUD PB
<b>PERNAMBUCO</b>				
<b>UF</b>	<b>MUNICÍPIO</b>	<b>UNIDADE</b>	<b>OBJETO AUDITADO</b>	<b>DEMANDANTE</b>
<b>PE</b>	<b>Recife</b>	Secretaria Estadual de Saúde	Ass.Far   Med.Exc   PROG AQUISIÇÃO MEDIC EXCEPCIONAIS	Ministério Público Federal
<b>PE</b>	<b>Recife</b>	Secretaria Estadual de Saúde	Ass.Far   Med.Exc   PROG AQUISI MEDIC EXCEPCIONAIS	Judic Federal
<b>PE</b>	<b>Recife</b>	Secretaria Estadual de Saúde	MAC   Lim.Fin   TETO ESTADUAL (REDE CEGONHA)	SGEP/DENASUS





**MINISTÉRIO DA SAÚDE**  
**SECRETARIA DE GESTÃO ESTRATÉGICA E PARTICIPATIVA**  
**DEPARTAMENTO NACIONAL DE AUDITORIA DO SUS**

<b>PE</b>	<b>Recife</b>	Secretaria Estadual de Saúde	.Fora de bloco Controle, Avaliação e Auditoria	M P F
<b>PE</b>	<b>Recife</b>	Secretaria Estadual de Saúde	MAC Lim.Fin TETO ESTADUAL (REDE CEGONHA)	SGEP/DENASUS
<b>PE</b>	<b>Recife</b>	Secretaria Estadual de Saúde	At.Bás PAB Var INC ATENÇÃO À SAÚDE SIST PENITENCIÁRIO	MS/SCTIE
<b>PE</b>	<b>Recife</b>	Secretaria Estadual de Saúde	Coop.Téc - Interação/integração entre SNA no COAP	S N A -SEAUD/PE
<b>PE</b>	<b>Recife</b>	Secretaria Estadual de Saúde	M S Relatório de Gestão - Lei 141	SGEP/DENASUS
<b>PE</b>	<b>Recife</b>	Secretaria Municipal de Saúde	M S Relatório de Gestão - Lei 141	SGEP/DENASUS
<b>PE</b>	<b>Recife</b>	HOSPITAL DAS CLINICAS	MAC Lim.Fin TETO ESTADUAL (REDE CEGONHA)	SGEP/DENASUS
<b>PE</b>	<b>Recife</b>	HOSP PORTUGUES DE BENEF EM PE	Invest Equip-Mat SERVIÇ.ATENÇÃO URG,EMERG REDE HOSPITALAR	Ministério Público Federal
<b>PE</b>	<b>Recife</b>	INST.MED INT. PROF. F. FIGUEIRA - IMIP	MAC Lim.Fin TETO ESTAD M A C. AMBULAT. E HOSPITALAR	Ministério Público Federal



**MINISTÉRIO DA SAÚDE**  
**SECRETARIA DE GESTÃO ESTRATÉGICA E PARTICIPATIVA**  
**DEPARTAMENTO NACIONAL DE AUDITORIA DO SUS**

<b>PE</b>	<b>Recife</b>	INSTITUTO DE HEMATOLOGIA DO NORDESTE	Invest   Equip-Mat   ESTRUT SERV HEMATOLOGIA E HEMOTERAPIA	Ministério Público Federal
<b>PE</b>	<b>Recife</b>	HOSPITAL BARAO DE LUCENA	MAC   Lim.Fin   TETO ESTADUAL (REDE CEGONHA)	SGEP/DENASUS
<b>PE</b>	<b>Recife</b>	COSEMS	Coop.Técnica - Interação c/ Gestores e Conselhos de Saúde	SGEP/DENASUS
<b>PE</b>	<b>Recife</b>	Colônia Penal Feminina do Recife	Sistema Penitenciário	MS/DAPES
<b>PE</b>	<b>Recife</b>	Hospital Oswaldo Cruz	.Fora de bloco   Controle, Avaliação e Auditoria	MS/SGEP
<b>PE</b>	<b>Recife</b>	Hospital do Câncer de Pernambuco	M S - Marca de Governo - Saúde da Mulher - Colo de Útero	DENASUS
<b>PE</b>	<b>Recife</b>	Hospital Oswaldo Cruz	Carta SUS	MS/DOGES
<b>PE</b>	<b>Recife</b>	IMIP	Saúde da Mulher - Colo de Útero	DENASUS
<b>PE</b>	ABREU E LIMA	Secretaria Municipal de Saúde	Invest   Req-UBS   PROG DE REQUALIF DE UBS - AMPLIAÇÃO	Cidadão



**MINISTÉRIO DA SAÚDE**  
**SECRETARIA DE GESTÃO ESTRATÉGICA E PARTICIPATIVA**  
**DEPARTAMENTO NACIONAL DE AUDITORIA DO SUS**

<b>PE</b>	AGUA PRETA	Secretaria Municipal de Saúde	.Fora de bloco Controle, Avaliação e Auditoria	Ministério Público Estadual
<b>PE</b>	BARREIROS	Hosp. Col. Vicente Gomes de Matos	MAC Lim.Fin TETO ESTAD M A C. AMBULAT. E HOSPITALAR	Ministério Público Federal
<b>PE</b>	BELO JARDIM	Secretaria Municipal de Saúde	At.Bás PAB Fixo PAB FIXO	Polícia Federal
<b>PE</b>	CAMARAGIBE	Secretaria Municipal de Saúde	Ass.Far Básico PROGRAMA DE ASSIS. FARMACÊUTICA BÁSICA	Ministério Público Federal
<b>PE</b>	CARUARU	Secretaria Municipal de Saúde	MAC Lim.Fin SERVIÇOS DE ATEND MÓVEL AS URGÊNCIAS - SAMU 192	Ministério Público Federal
<b>PE</b>	CARUARU	FUSAM Hosp Caruaru Jesus Nazareno	MAC Lim.Fin TETO ESTADUAL (REDE CEGONHA)	SGEP/DENASUS
<b>PE</b>	CORTES	Hosp. Senador Ant. Farias	.Fora de bloco Controle, Avaliação e Auditoria	Ministério Público Federal
<b>PE</b>	GARANHUNS	Secretaria Municipal de Saúde	At.Bás PAB Fixo PAB FIXO	Ministério Público Federal
<b>PE</b>	GRAVATA	Secretaria Municipal de Saúde	Ass.Far Básico PROGRAMA DE ASSIS. FARMACÊUTICA BÁSICA	SGEP/DENASUS



**MINISTÉRIO DA SAÚDE**  
**SECRETARIA DE GESTÃO ESTRATÉGICA E PARTICIPATIVA**  
**DEPARTAMENTO NACIONAL DE AUDITORIA DO SUS**

<b>PE</b>	Igarassu	Presídio de Igarassu	Sistema Penitenciário	MS/DAPES
<b>PE</b>	Itamaracá	Penitenciária Prof. Barreto CaMinistério Público Estadual	Sistema Penitenciário	MS/DAPES
<b>PE</b>	Jaboatão	CEREST Regional de Jab.dos Guararapes	Saúde do Trabalhador	MS/DSAST
<b>PE</b>	OLINDA	Secretaria Municipal de Saúde	Ass.Far Básico PROGRAMA DE ASSIS. FARMACÊUTICA BÁSICA	Judic Federal
<b>PE</b>	OLINDA	Secretaria Municipal de Saúde	At.Bás PAB Var SAÚDE DA FAMÍLIA - SF	Minisjtério Público Estadual
<b>PE</b>	PETROLINA	Secretaria Municipal de Saúde	Invest Equip-Mat SERVIÇ.ATENÇÃO URG,EMERG HOSPITALAR	Controladoria Geral da União
<b>PE</b>	PETROLINA	Ass Petrol de Amp. Mat. e a Infância	.Fora de bloco Controle, Avaliação e Auditoria	MS/DICON
<b>PE</b>	PETROLINA	Secretaria Municipal de Saúde	MAC Lim.Fin TETO MUNICIPAL (REDE CEGONHA)	S N A Federal
<b>PE</b>	PETROLINA	Hospital Dom Malan	At.Bás PAB Fixo PAB FIXO	S N A Federal



**MINISTÉRIO DA SAÚDE**  
**SECRETARIA DE GESTÃO ESTRATÉGICA E PARTICIPATIVA**  
**DEPARTAMENTO NACIONAL DE AUDITORIA DO SUS**

<b>PE</b>	PETROLINA	Secretaria Municipal de Saúde	.Fora de bloco Controle, Avaliação e Auditoria	MS/FNS
<b>PE</b>	SANHARO	Fundo Municipal de Saúde	At.Bás PAB Var PROG MELHORIA ACESSO E QUALIDADE-PMAQ	M P F
<b>PE</b>	SAO J C. GRANDE	Secretaria Municipal de Saúde	Ass.Far Básico PROG. DE ASSISTÊNCIA FARMACÊUTICA BÁSICA	M P F
<b>PE</b>	SAO V. FERRER	Secretaria Municipal de Saúde	At.Bás PAB Var SAÚDE DA FAMÍLIA - SF	S N A -SEAUD/PE
<b>PE</b>	SAO V. FERRER	Secretaria Municipal de Saúde	.Fora de bloco Controle, Avaliação e Auditoria	S N A -SEAUD/PE
<b>PE</b>	SIRINHAEM	Secretaria Municipal de Saúde	.Fora de bloco Controle, Avaliação e Auditoria	M P F
<b>PE</b>	VICENCIA	Unid. Mista Naide Ramos Maranhão	.Fora de bloco Controle, Avaliação e Auditoria	Câm Municipal
<b>PE</b>	VICENCIA	Fundo Municipal de Saúde	Quilombola	Câm Municipal
<b>PE</b>	Vicência	Secretaria Municipal de Saúde	Quilombola	SEAUD/PE



**MINISTÉRIO DA SAÚDE**  
**SECRETARIA DE GESTÃO ESTRATÉGICA E PARTICIPATIVA**  
**DEPARTAMENTO NACIONAL DE AUDITORIA DO SUS**

<b>PE</b>	A DEFINIR	A DEFINIR	Marca de Governo - Saúde conte c/ a gente - Saúde Mental (Alfredo)	DENASUS
<b>PIAUI</b>				
<b>UF</b>	<b>MUNICÍPIO</b>	<b>UNIDADE</b>	<b>OBJETO AUDITADO</b>	<b>DEMANDANTE</b>
<b>PI</b>	Teresina	Secretaria de Estado da Saúde do Piauí	Relatório de Gestão	SGEP/DENASUS - Unidade Central
<b>PI</b>	Teresina	Secretaria de Estado da Saúde do Piauí	Termo de Ajuste Sanitário	SGEP/DENASUS - Unidade Central
<b>PI</b>	Teresina	Secretaria Municipal de Saúde	Relatório de Gestão	SGEP/DENASUS - Unidade Central
<b>PI</b>	Teresina	Maternidade dona Evangelina Rosa	Saúde da Mulher - Rede Cegonha	DAPES/SAS/MS
<b>PI</b>	Teresina	Centro de Referência Em Saude do Trabalhador	Saúde do Trabalhador	SGEP/DENASUS/SEAUD PI
<b>PI</b>	Boa Hora	Secretaria Municipal de Saúde	Saude Mais Perto de Você	Ministério Público Federal



**MINISTÉRIO DA SAÚDE**  
**SECRETARIA DE GESTÃO ESTRATÉGICA E PARTICIPATIVA**  
**DEPARTAMENTO NACIONAL DE AUDITORIA DO SUS**

<b>PI</b>	Parnaíba	Hospital Dirceu Arcoverde	Passivo Existente nas Unid.Desconcentradas	Polícia Federal
<b>PI</b>	Parnaíba	Centro de Atenção Psicossocial Alcool e Droga-CAPS 24 H	Saúde Conte com a Gente	SGEP/DENASUS/SEAUD PI
<b>PI</b>	Parnaíba	Central de Regulacao das Urgências Médicas	Saúde Toda Hora - SAMU 192	SGEP/DENASUS/SEAUD PI
<b>PI</b>	Paulistana	Hosp Regional Mariana P. Ferreira	Passivo Existente nas Unid.Desconcentradas	Ministério Público Federal
<b>PI</b>	Paulistana	Secretaria Municipal de Saúde	Saude Mais Perto de Você	SGEP/DENASUS/SEAUD PI
<b>PI</b>	Paulistana	Secretaria Municipal de Saúde	Procedimentos Eletivos - Portaria 1340	SGEP/DENASUS - Unidade Central
<b>PI</b>	Paulistana	Centro de Atenção Psicossocial - CAPS I	Saúde Conte com a Gente	SGEP/DENASUS/SEAUD PI
<b>PI</b>	Picos	Secretaria Municipal de Saúde	Procedimentos Eletivos - Portaria 1340	SGEP/DENASUS - Unidade Central
<b>PI</b>	Picos	Centro de Atenção Psicossocial CAPS AD	Saúde Conte com a Gente	SGEP/DENASUS/SEAUD PI



**MINISTÉRIO DA SAÚDE**  
**SECRETARIA DE GESTÃO ESTRATÉGICA E PARTICIPATIVA**  
**DEPARTAMENTO NACIONAL DE AUDITORIA DO SUS**

<b>PI</b>	Picos	Central de Regulação Médica das Urgências	Saúde toda hora - SAMU 192	SGEP/DENASUS/SEAUD PI
<b>PI</b>	Picos	Clínica Materno Infantil Anizinha Luz	Carta SUS	MS/DOGES
<b>PI</b>	S Raimundo Nonato	Hosp.Regional Cândido Ferraz	Passivo Existente nas Unid.Desconcentradas	Ministério Público Federal
<b>PI</b>	S.Raimundo Nonato	Centro de Atenção Psicossocial S.Raimundo Nonato-CAPS II	Saúde Conte com a Gente-Saúde Mental	SGEP/DENASUS/SEAUD PI
<b>PI</b>	S.Raimundo Nonato	Central de Regulação Médica do SAMU Estadual PI	Saúde Toda Hora - SAMU 192	SGEP/DENASUS/SEAUD PI
<b>PI</b>	São Gonçalo do Piauí	Secretaria Municipal de Saúde	Saude Mais Perto de Você	Ministério Público Federal
<b>PI</b>	Simplício Mendes	Hosp. Estadual José Moura Fé	Passivo Existente nas Unid.Desconcentradas	Ministério Público Federal
<b>PI</b>	Simplício Mendes	Centro de Atenção Psicossocial - CAPS I	Saúde Conte com a Gente-Saúde Mental	SGEP/DENASUS/SEAUD PI





**MINISTÉRIO DA SAÚDE**  
**SECRETARIA DE GESTÃO ESTRATÉGICA E PARTICIPATIVA**  
**DEPARTAMENTO NACIONAL DE AUDITORIA DO SUS**

<b>PARANÁ</b>				
<b>UF</b>	<b>MUNICÍPIO</b>	<b>UNIDADE</b>	<b>OBJETO AUDITADO</b>	<b>DEMANDANTE</b>
<b>PR</b>	CURITIBA	SECRETARIA DE ESTADO DA SAÚDE DO PARANÁ	Emenda Constitucional 29/2000 - Exercício 2011, 2012 e 2013	Pomotoria de Justiça
<b>PR</b>	CURITIBA	SMS CURITIBA	Saúde toda hora - SAMU 192	SGEP/DENASUS - Unidade Central
<b>PR</b>	CURITIBA	HOSPITAL EVANGÉLICO	Saúde da Mulher - Rede Cegonha	SGEP/DENASUS - Unidade Central
<b>PR</b>	CURITIBA	HOSPITAL DE CLÍNICAS	Saúde da Mulher - Rede Cegonha	SGEP/DENASUS - Unidade Central
<b>PR</b>	ALTO PIQUIRI	SECRETARIA MUNICIPAL DE SAÚDE	Saúde da Família/Saúde Bucal	Ministério Público Federal
<b>PR</b>	ANDIRA	GLAUCIO CARLOS GOMES DE SOUZA (FARMACENTER)	Saúde não tem preço - Farmácia Popular	MS/DAF
<b>PR</b>	ANTONINA	SECRETARIA MUNICIPAL DE SAÚDE	Termo de Ajuste Sanitário	SGEP/DENASUS - Unidade Central



**MINISTÉRIO DA SAÚDE**  
**SECRETARIA DE GESTÃO ESTRATÉGICA E PARTICIPATIVA**  
**DEPARTAMENTO NACIONAL DE AUDITORIA DO SUS**

<b>PR</b>	APUCARANA	T.F. MARCATO - FARMACIA M.E.	Saúde não tem preço - Farmácia Popular	MS/DAF
<b>PR</b>	ARAPONGAS	ALCEU BONOTTO JUNIOR & CIA LTDA	Saúde não tem preço - Farmácia Popular	MS/DAF
<b>PR</b>	ARAPONGAS	MARCILENE RIBEIRO BONOTTO & CIA LTDA- ME	Saúde não tem preço - Farmácia Popular	MS/DAF
<b>PR</b>	ARAUCÁRIA	SECRETARIA MUNICIPAL DE SAÚDE	Acompanhamento da Auditoria nº 10905	Promotoria de Justiça da Comarca de Araucária
<b>PR</b>	ARAUCÁRIA	SECRETARIA MUNICIPAL DE SAÚDE	Recurso Financeiro	Controladoria Geral da União
<b>PR</b>	CAMPINA GRANDE DO SUL	HOSPITAL ANGELINA CARON	Saúde da Mulher - Rede Cegonha	SGEP/DENASUS - Unidade Central
<b>PR</b>	CAMPINA GRANDE DO SUL	HOSPITAL E MATERNIDADE ANGELINA CARON	Denúncia de mortalidade materna, parto cesáreo indiscriminado e alta hospitalar precoce	Ministério Público Federal
<b>PR</b>	CARAMBEÍ/CAMPO LARGO	SECRETARIA MUNICIPAL DE SAÚDE DE CARAMBEÍ/Hosp. E Maternidade Nossa Senhora do Rocio de Campo Largo	Eventual cobrança em duplicidade	Ministério Público Federal



**MINISTÉRIO DA SAÚDE**  
**SECRETARIA DE GESTÃO ESTRATÉGICA E PARTICIPATIVA**  
**DEPARTAMENTO NACIONAL DE AUDITORIA DO SUS**

<b>PR</b>	CASCADEL	DALLA CORTE COMERCIO DE MEDICAMENTOS LTDA.	Saúde não tem preço - Farmácia Popular	MS/DAF
<b>PR</b>	CASCADEL	A3 - COMERCIO DE MEDICAMENTOS CASCADEL LTDA-ME	Saúde não tem preço - Farmácia Popular	MS/DAF
<b>PR</b>	CASCADEL	M.A. BORGES COMERCIO DE MEDICAMENTOS LTDA	Saúde não tem preço - Farmácia Popular	MS/DAF
<b>PR</b>	CASCADEL	FLACER COMERCIO DE MEDICAMENTOS LTDA-EPP	Saúde não tem preço - Farmácia Popular	MS/DAF
<b>PR</b>	CASCADEL	SESA/PR	Sistema Penitenciário	MS/DAPES
<b>PR</b>	CIANORTE	JEYMES JOSE CELESTINO - FARMAMED	Saúde não tem preço - Farmácia Popular	MS/DAF
<b>PR</b>	CRUZEIRO DO OESTE	GANDOLFO & CIA LTDA. FARMÁCIA MÔNICA	Saúde não tem preço - Farmácia Popular	Ministério Público Federal
<b>PR</b>	FAZENDA RIO GRANDE	FARMÁCIA SFARMA LTDA (DROGARIAS FARMAIS)	Saúde não tem preço - Farmácia Popular	MS/DAF
<b>PR</b>	FRANCISCO BELTRÃO	MARCOS ANTONIO VOLPATO & CIA LTDA (FARMÁCIA SANTA EHELNA CANGO)	Saúde não tem preço - Farmácia Popular	MS/DAF



**MINISTÉRIO DA SAÚDE**  
**SECRETARIA DE GESTÃO ESTRATÉGICA E PARTICIPATIVA**  
**DEPARTAMENTO NACIONAL DE AUDITORIA DO SUS**

<b>PR</b>	FRANCISCO BELTRÃO	SESA/PR	Sistema Penitenciário	MS/DAPES
<b>PR</b>	GUARAPUAVA	FARMÁCIA 3000 LTDA. (Matriz)	Saúde não tem preço - Farmácia Popular	MS/DAF
<b>PR</b>	GUARAPUAVA	FARMACIA 3000 LTDA. (Filial)	Saúde não tem preço - Farmácia Popular	MS/DAF
<b>PR</b>	GUARAPUAVA	SECRETARIA MUNICIPAL DE SAÚDE	Recurso Financeiro	Depto. de Polícia Federal
<b>PR</b>	IBAITI	FARMACIA BALMANT LTDA - ME	Saúde não tem preço - Farmácia Popular	MS/DAF
<b>PR</b>	IBAITI	COMERCIAL MEDICAMENTOS FARMAVIDA LTDA-ME	Saúde não tem preço - Farmácia Popular	MS/DAF
<b>PR</b>	IMBAU	NEVES & RAIFUR LTDA. - FARMÁCIA LUZFARMA.	Saúde não tem preço - Farmácia Popular	MS/DAF
<b>PR</b>	ITAMBÉ	NAKAMURA & CIA LTDA.	Saúde não tem preço - Farmácia Popular	Depto. de Polícia Federal
<b>PR</b>	JACAREZINHO	LOPES & PENHA LTDA. - FARMÁCIA SANTA TEREZINHA.	Saúde não tem preço - Farmácia Popular	MS/DAF



**MINISTÉRIO DA SAÚDE**  
**SECRETARIA DE GESTÃO ESTRATÉGICA E PARTICIPATIVA**  
**DEPARTAMENTO NACIONAL DE AUDITORIA DO SUS**

<b>PR</b>	LARANJEIRAS DO SUL	MADRONIA MEDICAMENTOS - FARMÁCIA VITAFARMA	Saúde não tem preço - Farmácia Popular	MS/DAF
<b>PR</b>	LONDRINA	SOUZA, GOBETTI & CIA LTDA.	Saúde não tem preço - Farmácia Popular	MS/DAF
<b>PR</b>	LONDRINA	FARMACIA J.C.F. LTDA-ME (Matriz)	Saúde não tem preço - Farmácia Popular	MS/DAF
<b>PR</b>	LONDRINA	SECRETARIA MUNICIPAL DE SAÚDE	Recurso Financeiro	Tribunal de Contas da União
<b>PR</b>	LONDRINA	FARMACIA J.C.F. LTDA-ME ( Filial)	Saúde não tem preço - Farmácia Popular	SGEP/DENASUS - Unidade Central
<b>PR</b>	MARIALVA	SECRETARIA MUNICIPAL DE SAÚDE	Termo de Ajuste Sanitário	SGEP/DENASUS - Unidade Central
<b>PR</b>	MARILENA	B.G.L. FARIAS & SOUZA LTDA. HAPPY FARMA	Saúde não tem preço - Farmácia Popular	MS/DAF
<b>PR</b>	N PRATA IGUACU	DILSO CRISTIANI & CIA LTDA	Saúde não tem preço - Farmácia Popular	MS/DAF
<b>PR</b>	NOVA FATIMA	JAQFRAMA LTDA -ME	Saúde não tem preço - Farmácia Popular	MS/DAF



**MINISTÉRIO DA SAÚDE**  
**SECRETARIA DE GESTÃO ESTRATÉGICA E PARTICIPATIVA**  
**DEPARTAMENTO NACIONAL DE AUDITORIA DO SUS**

<b>PR</b>	NOVA FÁTIMA	DIRCEU YUDI KUBO - FARMACENTER	Saúde não tem preço - Farmácia Popular	Promotoria de Justiça da Comarca de Nova Fátima
<b>PR</b>	NOVA LONDRINA	VEIT & BOSS LTDA-ME	Saúde não tem preço - Farmácia Popular	MS/DAF
<b>PR</b>	PARANAVAI	FARMÁCIA BEATRICE LTDA - Atualmente FARMACIA MAGALHÃES & ZAGO LTDA	Saúde não tem preço - Farmácia Popular	MS/DAF
<b>PR</b>	PINHAIS	SESA/PR	Sistema Penitenciário	MS/DAPES
<b>PR</b>	PINHAL DE SÃO BENTO	SECRETARIA MUNICIPAL DE SAÚDE	Recurso Financeiro	Depto. de Polícia Federal
<b>PR</b>	PINHÃO	SECRETARIA MUNICIPAL DE SAÚDE	Recurso Financeiro	Ministério Público Estadual
<b>PR</b>	PRANCHITA	SECRETARIA MUNICIPAL DE SAÚDE	Recurso Financeiro	Depto. de Polícia Federal
<b>PR</b>	QUEDAS DO IGUAÇU	EBERSON ANTONIO CHMIEL - FARMAVIDA I	Saúde não tem preço - Farmácia Popular	MS/DAF
<b>PR</b>	RESERVA	FARMÁCIA E DROGARIA OLIVEIRA LTDA.	Saúde não tem preço - Farmácia Popular	MS/DAF



**MINISTÉRIO DA SAÚDE**  
**SECRETARIA DE GESTÃO ESTRATÉGICA E PARTICIPATIVA**  
**DEPARTAMENTO NACIONAL DE AUDITORIA DO SUS**

<b>PR</b>	RESERVA	MILLARCH & BARBOSA LTDA(FARMÁCIA FARMANILESE)	Saúde não tem preço - Farmácia Popular	MS/DAF
<b>PR</b>	RESERVA	MILLARCH & BARBOSA LTDA(FARMÁCIA FARMANILESE)	Saúde não tem preço - Farmácia Popular	MS/DAF
<b>PR</b>	ROLÂNDIA	FARMÁCIA SÃO LUIZ	Saúde não tem preço - Farmácia Popular	Procuradoria da República de Londrina
<b>PR</b>	SÃO MIGUEL DO IGUAÇÚ	FARMÁCIA CONFIANÇA DO IGUAÇÚ	Saúde não tem preço - Farmácia Popular	SGEP/DENASUS - Unidade Central
<b>PR</b>	STO ANTONIO DO SUDOESTE	BUGFARMA-COMERCIO DE PRODUTOS FGARMACEUTICOS LTDA.	Saúde não tem preço - Farmácia Popular	MS/DAF
<b>PR</b>	TELEMACO BORBA	CATTO & CATTO LTDA. (FARMÁCIA SAÚDE)	Saúde não tem preço - Farmácia Popular	MS/DAF
<b>PR</b>	TELEMACO BORBA	FARMACIA MAIRWILSON LTDA.- EPP (Matriz)	Saúde não tem preço - Farmácia Popular	MS/DAF
<b>PR</b>	TELEMACO BORBA	A. CATTO & CIA LTDA.	Saúde não tem preço - Farmácia Popular	MS/DAF
<b>PR</b>	TELEMACO BORBA	V.R.M. CATTO & CIA LTDA.	Saúde não tem preço - Farmácia Popular	MS/DAF



**MINISTÉRIO DA SAÚDE**  
**SECRETARIA DE GESTÃO ESTRATÉGICA E PARTICIPATIVA**  
**DEPARTAMENTO NACIONAL DE AUDITORIA DO SUS**

<b>PR</b>	TELEMACO BORBA	FARMACIA MAIRWILSON LTDA.- EPP (Filial)	Saúde não tem preço - Farmácia Popular	SGEP/DENASUS - Unidade Central
<b>PR</b>	TELEMACO BORBA	GOMES, SOLEY & CIA LTDA. - FARMÁCIA CONFIANÇA.	Saúde não tem preço - Farmácia Popular	MS/DAF
<b>PR</b>	TELEMACO BORBA	WALQUIRIA ANDREA DOS SANTOS	Saúde não tem preço - Farmácia Popular	MS/DAF
<b>PR</b>	TIBAGI	IRINEU ALVES DE OLIVEIRA JUNIOR & CIA LTDA	Saúde não tem preço - Farmácia Popular	Procuradoria da República em Ponta Grossa
<b>PR</b>	TIBAGI	SOUZA & OLIMPIO LTDA	Saúde não tem preço - Farmácia Popular	Procuradoria da República em Ponta Grossa
<b>PR</b>	TOLEDO	OTTO & CIA LTDA -ME	Saúde não tem preço - Farmácia Popular	MS/DAF
<b>PR</b>	UBIRATÃ	FARMÁCIA O.M. LTDA. (FARMÁCIA CASAFARMA).	Saúde não tem preço - Farmácia Popular	MS/DAF
<b>PR</b>	UBIRATÃ	UEMOTO & RUIZ JUNIOR LTDA.	Saúde não tem preço - Farmácia Popular	MS/DAF
<b>PR</b>	UMUARAMA	SECRETARIA MUNICIPAL DE SAÚDE	Termo de Ajuste Sanitário - Termo de Ajuste Sanitário	SGEP/DENASUS - Unidade Central





**MINISTÉRIO DA SAÚDE**  
**SECRETARIA DE GESTÃO ESTRATÉGICA E PARTICIPATIVA**  
**DEPARTAMENTO NACIONAL DE AUDITORIA DO SUS**

<b>RIO DE JANEIRO</b>				
<b>UF</b>	<b>MUNICÍPIO</b>	<b>UNIDADE</b>	<b>OBJETO AUDITADO</b>	<b>DEMANDANTE</b>
<b>RJ</b>	Rio de Janeiro	Secretaria Estadual de Saúde	Relatório de Gestão	SGEP/DENASUS - Unidade Central
<b>RJ</b>	Rio de Janeiro	Secretaria Estadual de Saúde	Sistema Penitenciário	MS/DAPES
<b>RJ</b>	Rio de Janeiro	Secretaria Municipal de Saúde	Relatório de Gestão	SGEP/DENASUS - Unidade Central
<b>RJ</b>	Rio de Janeiro	Secretaria Municipal de Saúde do Rio de Janeiro	Gestão de Recursos Financeiros	Tribunal de ConTermo de Ajuste Sanitário da União
<b>RJ</b>	Rio de Janeiro	Secretaria Municipal de Saúde do Rio de Janeiro	Gestão de Recursos Financeiros	Ministério Público Estadual
<b>RJ</b>	Rio de Janeiro	Maternidade Carmela Dutra	Saúde da Mulher - Rede Cegonha	SGEP/DENASUS - Unidade Central
<b>RJ</b>	Rio de Janeiro	Maternidade Mariana Bulhões	Saúde da Mulher - Rede Cegonha	SGEP/DENASUS/ DIAUD RJ



**MINISTÉRIO DA SAÚDE**  
**SECRETARIA DE GESTÃO ESTRATÉGICA E PARTICIPATIVA**  
**DEPARTAMENTO NACIONAL DE AUDITORIA DO SUS**

<b>RJ</b>	Rio de Janeiro	Maternidade Maria Amélia Buarque de Holanda	Saúde da Mulher - Rede Cegonha	SGEP/DENASUS/ DIAUD RJ
<b>RJ</b>	Rio de Janeiro	INCA	Organização da Gestão do SUS	Ministério Público Federal
<b>RJ</b>	Rio de Janeiro	Hospital Federal de Bonsucesso	Organização da Gestão do SUS	Ministério Público Federal
<b>RJ</b>	Rio de Janeiro	Instituto Nacional de Cardiologia	Organização da Gestão do SUS	Ministério Público Federal
<b>RJ</b>	Rio de Janeiro	Hospital Federal de Ipanema	Gestão de Recursos Financeiros	Ministério Público Federal
<b>RJ</b>	Rio de Janeiro	FUNASA RJ	Gestão de Recursos Financeiros	Ministério Público Federal
<b>RJ</b>	Rio de Janeiro	SAMU/GSE/RJ	Qualidade da Assistência	Ministério Público Federal
<b>RJ</b>	Rio de Janeiro	Hospital Federal de Bonsucesso	Qualidade da Assistência	Ministério Público Federal
<b>RJ</b>	Rio de Janeiro	CEREST Estadual do Rio de Janeiro	Saúde do Trabalhador	MS/DSAST



**MINISTÉRIO DA SAÚDE**  
**SECRETARIA DE GESTÃO ESTRATÉGICA E PARTICIPATIVA**  
**DEPARTAMENTO NACIONAL DE AUDITORIA DO SUS**

<b>RJ</b>	Angra dos Reis	Central de Regulação e quantas Bases Descentralizadas?	Saúde toda hora - SAMU 192	SGEP/DENASUS - Unidade Central
<b>RJ</b>	Barra do Piraí	Secretaria Municipal de Saúde de Barra do Piraí	Gestão de Recursos Financeiros	Ministério Público Federal
<b>RJ</b>	Barra do Piraí	Casa de Caridade Santa Rita	Gestão de Recursos Financeiros	Ministério Público Federal
<b>RJ</b>	Barra do Piraí	Hospital Maria de Nazaré	Gestão de Recursos Financeiros	Ministério Público Federal
<b>RJ</b>	Barra do Piraí	Casa de Saúde São Vicente de Paula	Gestão de Recursos Financeiros	Ministério Público Federal
<b>RJ</b>	Bom Jardim	Secretaria Municipal de Saúde de Bom Jardim	Organização da Gestão do SUS	Controladoria Geral da União
<b>RJ</b>	Búzios	Secretaria Municipal de Saúde de Armação de Búzios	Gestão de Recursos Financeiros	Controladoria Geral da União
<b>RJ</b>	Campos dos Goytacazes	Secretaria Municipal de Saúde de Campos dos Goytacazes	Termo de Ajuste Sanitário	SGEP/DENASUS - Unidade Central
<b>RJ</b>	Duque de Caxias	Secretaria Municipal de Saúde de Duque de Caxias	Procedimentos Eletivos - Portaria 1340	SGEP/DENASUS - Unidade Central



**MINISTÉRIO DA SAÚDE**  
**SECRETARIA DE GESTÃO ESTRATÉGICA E PARTICIPATIVA**  
**DEPARTAMENTO NACIONAL DE AUDITORIA DO SUS**

<b>RJ</b>	Duque de Caxias	Secretaria Municipal de Saúde de Duque de Caxias	Gestão de Recursos Financeiros	Ministério Público Federal
<b>RJ</b>	Itaguaí	Secretaria Municipal de Saúde de Itaguaí	Gestão de Recursos Financeiros	Ministério Público Federal
<b>RJ</b>	Itaperuna	Gustavo Gomes Moreira de Carvalho Drogaria	Saúde não tem preço - Farmácia Popular	SGEP/DENASUS/ DIAUD RJ
<b>RJ</b>	Itaperuna	Secretaria Municipal de Saúde de Itaperuna	Gestão de Recursos Financeiros	Ministério Público Federal
<b>RJ</b>	Itatiaia	Secretaria Municipal de Saúde de itatiaia	Gestão de Recursos Financeiros	Polícia Federal
<b>RJ</b>	Maricá	Secretaria Municipal de Saúde de Maricá	Gestão de Recursos Financeiros	Polícia Federal
<b>RJ</b>	Niterói	Central de Regulação e quanBases Descentralizadas?	Saúde toda hora - SAMU 192	SGEP/DENASUS - Unidade Central
<b>RJ</b>	Niterói	Hospital Universitário Antônio Pedro	Saúde da Mulher - Rede Cegonha	SGEP/DENASUS - Unidade Central
<b>RJ</b>	Niterói	Secretaria Municipal de Saúde de Niterói	Procedimentos Eletivos - Portaria 1340	SGEP/DENASUS - Unidade Central



**MINISTÉRIO DA SAÚDE**  
**SECRETARIA DE GESTÃO ESTRATÉGICA E PARTICIPATIVA**  
**DEPARTAMENTO NACIONAL DE AUDITORIA DO SUS**

<b>RJ</b>	Niterói	Secretaria Municipal de Saúde de Niterói	Gestão de Recursos Financeiros	Tribunal de ConTermo de Ajuste Sanitário do Estado
<b>RJ</b>	Niterói	Hospital Universitário Antônio Pedro	Qualidade da Assistência	1ª Vara Criminal da Comarca de Niterói
<b>RJ</b>	Nova Friburgo	Secretaria Municipal de Saúde de Nova Friburgo	Gestão de Recursos Financeiros	Ministério Público Estadual
<b>RJ</b>	Nova Friburgo	CEREST Regional de Nova Friburgo	Saúde do Trabalhador	MS/DSAST
<b>RJ</b>	Nova Iguaçu	Secretaria Municipal de Saúde de Nova Iguaçu	Procedimentos Eletivos - Portaria 1340	SGEP/DENASUS - Unidade Central
<b>RJ</b>	Nova Iguaçu	Secretaria Municipal de Saúde de Nova Iguaçu	Gestão de Recursos Financeiros	Conselho de Saúde
<b>RJ</b>	Paracambi	Secretaria Municipal de Saúde de Paracambi	Gestão de Recursos Financeiros	Advocacia Geral da União
<b>RJ</b>	Queimados	Drogaria Central Sul de Queimados LTDA-ME	Saúde não tem preço - Farmácia Popular	SGEP/DENASUS/ DIAUD RJ
<b>RJ</b>	Santa Maria Madalena	Secretaria Municipal de Saúde de Santa Maria Madalena	Gestão de Recursos Financeiros	Ministério Público Estadual



**MINISTÉRIO DA SAÚDE**  
**SECRETARIA DE GESTÃO ESTRATÉGICA E PARTICIPATIVA**  
**DEPARTAMENTO NACIONAL DE AUDITORIA DO SUS**

<b>RJ</b>	São Gonçalo	Casa de Saúde Nossa Senhora das Neves	Carta SUS	MS/DOGES
<b>RJ</b>	Teresópolis	Secretaria Municipal de Saúde de Teresópolis	Procedimentos Eletivos - Portaria 1340	SGEP/DENASUS - Unidade Central
<b>RJ</b>	Valença	Secretaria Municipal de Saúde de Valença	Gestão de Recursos Financeiros	Ministério Público Federal
<b>RJ</b>	Volta Redonda	Central de Regulação e quant Bases Descentralizadas?	Saúde toda hora - SAMU 192	SGEP/DENASUS - Unidade Central
<b>RJ</b>	11 Municípios a definir	A definir	Saúde não tem preço - Farmácia Popular	SGEP/DENASUS/ DIAUD RJ
<b>RIO GRANDE DO NORTE</b>				
<b>UF</b>	<b>MUNICÍPIO</b>	<b>UNIDADE</b>	<b>OBJETO AUDITADO</b>	<b>DEMANDANTE</b>
RN	Natal	Secretaria Estadual de Saúde	Assistência Farmacêutica	SGEP/DENASUS/SEAUD/RN
RN	Natal	Secretaria Estadual de Saúde	Rede Cegonha	SGEP/DENASUS/SEAUD/RN



**MINISTÉRIO DA SAÚDE**  
**SECRETARIA DE GESTÃO ESTRATÉGICA E PARTICIPATIVA**  
**DEPARTAMENTO NACIONAL DE AUDITORIA DO SUS**

RN	Natal	Secretaria Estadual de Saúde - Hospital Rui Pereira	Cirurgia Do Aparelho Circulatório	SGEP/DENASUS/SEAUD/RN
RN	Natal	Secretaria Estadual De Saúde	Relatório De Gestão	SGEP/DENASUS - Unidade Central
RN	Natal	Secretaria Municipal De Saúde	Relatório De Gestão	SGEP/DENASUS - Unidade Central
RN	Natal	Secretaria Municipal De Saúde	Rede Cegonha -Sms	SGEP/DENASUS/SEAUD/RN
RN	Natal	Secretaria Municipal De Saúde	Programa De Assistência Farmacêutica	Ministério Público Federal
RN	Natal	Identificar Estabelecimento Farmacêutico	Saúde Não Tem Preço - Farmácia Popular	DAF/MS
RN	Natal	Identificar Estabelecimento Farmacêutico	Saúde Não Tem Preço - Farmácia Popular	DAF/MS
RN	Natal	Identificar Estabelecimento Farmacêutico	Saúde Não Tem Preço - Farmácia Popular	DAF/MS
RN	Natal	Identificar Estabelecimento Farmacêutico	Saúde Não Tem Preço - Farmácia Popular	DAF/MS



**MINISTÉRIO DA SAÚDE**  
**SECRETARIA DE GESTÃO ESTRATÉGICA E PARTICIPATIVA**  
**DEPARTAMENTO NACIONAL DE AUDITORIA DO SUS**

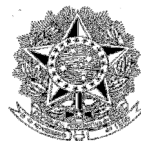
RN	Natal	Identificar Estabelecimento Farmacêutico	Saúde Não Tem Preço - Farmácia Popular	DAF/MS
RN	Natal	Maternidade Escola Januário Cicco	Rede Cegonha	SGEP/DENASUS/SEAUD/RN
RN	Natal	Hospital Universitário Onofre Lopes	Alta Complexidade	Ministério Público Estadual
RN	Natal	Posto De Saúde Nova Natal I	Atenção Básica	SGEP/DENASUS/ SEAUD RN
RN	Natal	Cerest Regional Do Rio Grande Do Norte	Saúde Do Trabalhador	MS/DSAST
RN	Água Nova	Secretaria Municipal de Saúde	Reforma em UBS	Conselho de Saúde
RN	Caicó	CAPS	Saúde Conte com a Gente - Saúde Mental	SGEP/DENASUS/SEAUD-RN
RN	Caicó	CEREST Regional de Caicó	Saúde do Trabalhador	MS/DSAST
<b>RN</b>	Currais Novos	Secretaria Municipal de Saúde	Atenção Básica	Ministerio Publico Federal





**MINISTÉRIO DA SAÚDE**  
**SECRETARIA DE GESTÃO ESTRATÉGICA E PARTICIPATIVA**  
**DEPARTAMENTO NACIONAL DE AUDITORIA DO SUS**

<b>RN</b>	Macaíba	Drogaria Central Varejista	Farmácia Popular	SCTIE/DAF
<b>RN</b>	Macaíba	Central de Regulação	Saúde toda hora - SAMU 192	SGEP/DENASUS - Unidade Central
<b>RN</b>	Macau	Secretaria Municipal de Saúde	CAPS	Controladoria Geral da União
<b>RN</b>	Marcelino Vieira	Secretaria Municipal de Saúde	Atenção Básica	Tribunal de ConTermo de Ajuste Sanitário da União
<b>RN</b>	Martins	Apami	Atenção Básica	SGEP/DENASUS/ SEAUD-RN
<b>RN</b>	Montanhas	Secretaria Municipal de Saúde	Atenção Básica	Ministério Público Federal
<b>RN</b>	Mossoró	CAPS Infantil	Saúde Mental	SGEP/DENASUS/SEAUD-RN
<b>RN</b>	Mossoró	Hospital Wilson Rosado		Ministério Público Federal
<b>RN</b>	Mossoró	CEREST Regional Mossoró	Saúde do Trabalhador	MS/DSAST



**MINISTÉRIO DA SAÚDE**  
**SECRETARIA DE GESTÃO ESTRATÉGICA E PARTICIPATIVA**  
**DEPARTAMENTO NACIONAL DE AUDITORIA DO SUS**

RN	Santo Antônio	Secretaria Municipal de Saúde	Atenção Básica	Ministério Público Federal
RN	São Bento do Trairi	Drogaria Ribeiro DanTermo de Ajuste Sanitário LTDA - ME	Saúde não tem preço - Farmácia Popular	SGEP/DENASUS
RN	São Bento do Trairi	Secretaria Municipal de Saúde	Atenção Básica	Câmara Municipal
RN	Umarizal	Secretaria Municipal de Saúde	Atenção Básica	Controladoria Geral da União
RN	A Definir	A Definir	A Definir	Ministério Público Federal
RN	A Definir	A Definir	A Definir	Ministério Público Federal
RN	A Definir	A Definir	A Definir	Ministério Público Federal
RN	A Definir	A Definir	A Definir	Ministério Público Federal



**MINISTÉRIO DA SAÚDE**  
**SECRETARIA DE GESTÃO ESTRATÉGICA E PARTICIPATIVA**  
**DEPARTAMENTO NACIONAL DE AUDITORIA DO SUS**

<b>RIO GRANDE DO SUL</b>				
<b>UF</b>	<b>MUNICÍPIO</b>	<b>UNIDADE</b>	<b>OBJETO AUDITADO</b>	<b>DEMANDANTE</b>
<b>RS</b>	Porto Alegre	Secretaria Estadual De Saúde Do Rio Grande Do Sul	Relatório de Gestão	SGEP/DENASUS - Unidade Central
<b>RS</b>	Porto Alegre	Secretaria Estadual De Saúde	Organização da Gestão do SUS	Ministério Público Federal
<b>RS</b>	Porto Alegre	Secretaria Municipal De Saúde	Relatório de Gestão	SGEP/DENASUS - Unidade Central
<b>RS</b>	Porto Alegre	Hospital De Clínicas	Saúde da Mulher - Colo de Útero	SGEP/DENASUS - Unidade Central
<b>RS</b>	Porto Alegre	Irmandade Santa Casa De Misericórdia	Saúde da Mulher - Colo de Útero	SGEP/DENASUS - Unidade Central
<b>RS</b>	Porto Alegre	Cerest Estadual Rs	Saúde do Trabalhador	SGEP/DENASUS/SEAUD RS
<b>RS</b>	Porto Alegre	Cerest Regional De Porto Alegre	Saúde do Trabalhador	SGEP/DENASUS/SEAUD RS



**MINISTÉRIO DA SAÚDE**  
**SECRETARIA DE GESTÃO ESTRATÉGICA E PARTICIPATIVA**  
**DEPARTAMENTO NACIONAL DE AUDITORIA DO SUS**

<b>RS</b>	Porto Alegre	Hospital Moinhos De Vento	Filantropia	Ministério Público Federal
<b>RS</b>	Porto Alegre	Upa Zona Norte	Qualidade da Assistência	Conselho de Saúde
<b>RS</b>	Porto Alegre	Hospital N.S. Da Conceição	Qualidade da Assistência	Conselho de Saúde
<b>RS</b>	Porto Alegre	Hospital De Clínicas De Porto Alegre	Organização da Gestão do SUS	Ministério Público Federal
<b>RS</b>	Porto Alegre	Hospitaln.S. Da Conceição	Cobrança indevida a usuário do SUS	Ministério Público Estadual
<b>RS</b>	Porto Alegre	Hospital Cristo Redentor	Média e Alta complexidade -OPM	Ministério Público Federal
<b>RS</b>	Agudo	Associação Hospital Agudo	Cobrança indevida a usuário do SUS	Tribunal de ConTermo de Ajuste Sanitário da União
<b>RS</b>	Boa Vista Das Missões	Secretaria Municipal De Saúde - Visita Técnica	Cobrança indevida a usuário do SUS	Ministério Público Federal
<b>RS</b>	Cachoerinha	Secretaria Municipal De Saúde	Oncologia	Ministério Público Estadual



**MINISTÉRIO DA SAÚDE**  
**SECRETARIA DE GESTÃO ESTRATÉGICA E PARTICIPATIVA**  
**DEPARTAMENTO NACIONAL DE AUDITORIA DO SUS**

<b>RS</b>	Candelária	Secretaria Municipal De Saúde	Termo de Ajuste Sanitário	SGEP/DENASUS - Unidade Central
<b>RS</b>	Canoas	Hospital N.S.Das Graças	Organização da Gestão do SUS	Ministério Público Federal
<b>RS</b>	Canoas	Secretaria Municipal de Saúde	Organização da Gestão do SUS	Ministério Público Federal
<b>RS</b>	Caxias Do Sul	SAMU 192 Regional Caxias do Sul	Saúde toda hora - SAMU 192	SGEP/DENASUS - Unidade Central
<b>RS</b>	Caxias Do Sul	Hospital Geral De Caxias Do Sul	Qualidade da Assistência	Ministério Público Estadual
<b>RS</b>	Cerro Grande	Secretaria Municipal De Saúde - Visita Técnica	Cobrança indevida a usuário do SUS	Ministério Público Federal
<b>RS</b>	Charqueadas	Penitenciária Modulada Estadual	Sistema Prisional	SGEP/DENASUS/SEAUD RS
<b>RS</b>	Constantina	Secretaria Municipal De Saúde - Visita Técnica	Cobrança indevida a usuário do SUS	Ministério Público Federal
<b>RS</b>	Cruzeiro Do Sul	Frantz & Frantz Ltda	Saúde não tem preço - Farmácia Popular	Conselho Regional de Farmácia



**MINISTÉRIO DA SAÚDE**  
**SECRETARIA DE GESTÃO ESTRATÉGICA E PARTICIPATIVA**  
**DEPARTAMENTO NACIONAL DE AUDITORIA DO SUS**

<b>RS</b>	Engenho Velho	Secretaria Municipal De Saúde - Visita Técnica	Cobrança indevida a usuário do SUS	Ministério Público Federal
<b>RS</b>	F.Vila Nova	Vera Frantz & Cia Ltda	Saúde não tem preço - Farmácia Popular	Conselho Regional de Farmácia
<b>RS</b>	Gaurama	Maclane G. Bernardon	Saúde não tem preço - Farmácia Popular	Conselho Regional de Farmácia
<b>RS</b>	Itacurubi	Prefeitura Municipal	Termo de Ajuste Sanitário	SGEP/DENASUS - Unidade Central
<b>RS</b>	Jaboticaba	Secretaria Municipal De Saúde - Visita Técnica	Cobrança indevida a usuário do SUS	Ministério Público Federal
<b>RS</b>	Jaguarão	Secretaria Municipal De Saúde De Jaguarão	SIS Fronteiras	SGEP/DENASUS/SEAUD RS
<b>RS</b>	Lagoão	Rozelaine Marion	Saúde não tem preço - Farmácia Popular	Polícia Federal
<b>RS</b>	Lajeado Do Bugre	Secretaria Municipal De Saúde - Visita Técnica	Cobrança indevida a usuário do SUS	Ministério Público Federal
<b>RS</b>	Livramento	Secretaria Municipal De Saúde De Livramento	SIS Fronteiras	SGEP/DENASUS/SEAUD RS



**MINISTÉRIO DA SAÚDE**  
**SECRETARIA DE GESTÃO ESTRATÉGICA E PARTICIPATIVA**  
**DEPARTAMENTO NACIONAL DE AUDITORIA DO SUS**

<b>RS</b>	Miraguaí	Anistela Susmari Lorenzon	Saúde não tem preço - Farmácia Popular	MS/DAF
<b>RS</b>	Muçum	Secretaria Municipal De Saúde	Organização da Gestão do SUS	Ministério Público Federal
<b>RS</b>	Nova Prata	Hospital São João Batista	Cobrança indevida a usuário do SUS	Ministério Público Federal
<b>RS</b>	Novo Barreiro	Secretaria Municipal De Saúde - Visita Técnica	Cobrança indevida a usuário do SUS	Ministério Público Federal
<b>RS</b>	Novo Xingú	Secretaria Municipal De Saúde - Visita Técnica	Cobrança indevida a usuário do SUS	Ministério Público Federal
<b>RS</b>	Palmeira Das Missões	Secretaria Municipal	Cobrança indevida a usuário do SUS	Ministério Público Federal
<b>RS</b>	Parobé	Cleonice De F. S. Barbosa	Saúde não tem preço - Farmácia Popular	MS/DAF
<b>RS</b>	Passo Fundo	Funghetti & Menegaz Ltda	Saúde não tem preço - Farmácia Popular	MS/DAF
<b>RS</b>	Passo Fundo	Cerest Regional De Passo Fundo	Saúde do Trabalhador	MS/DSAST



**MINISTÉRIO DA SAÚDE**  
**SECRETARIA DE GESTÃO ESTRATÉGICA E PARTICIPATIVA**  
**DEPARTAMENTO NACIONAL DE AUDITORIA DO SUS**

<b>RS</b>	Pelo Termo de Ajuste Sanitário	Geisi L. Rodrigues Me	Saúde não tem preço - Farmácia Popular	MS/DAF
<b>RS</b>	Pelo Termo de Ajuste Sanitário	Francisco Eneu Rodrigues Marques Me	Saúde não tem preço - Farmácia Popular	MS/DAF
<b>RS</b>	Pelo Termo de Ajuste Sanitário	J.M.A. Dimuro Me	Saúde não tem preço - Farmácia Popular	MS/DAF
<b>RS</b>	Pelo Termo de Ajuste Sanitário	Secretaria Municipal De Saúde	Organização da Gestão do SUS	Ministério Público Federal
<b>RS</b>	Pelo Termo de Ajuste Sanitário	CEREST Regional De Pelo Termo de Ajuste Sanitário	Saúde do Trabalhador	MS/DSAST
<b>RS</b>	Piratini	Maria Medianeira C. Da Rosa	Saúde não tem preço - Farmácia Popular	MS/DAF
<b>RS</b>	Relvado	Secretaria Municipal de Saúde	Organização da Gestão do SUS	Ministério Público Federal
<b>RS</b>	Rio Grande	Santa Casa	Cobrança indevida a usuário do SUS	Ministério Público Federal
<b>RS</b>	Roca Sales	Associação Benef. Roque Gonzales	Média e Alta complexidade	Polícia Federal





**MINISTÉRIO DA SAÚDE**  
**SECRETARIA DE GESTÃO ESTRATÉGICA E PARTICIPATIVA**  
**DEPARTAMENTO NACIONAL DE AUDITORIA DO SUS**

<b>RS</b>	Ronda Alta	Secretaria Municipal De Saúde - Visita Técnica	Cobrança indevida a usuário do SUS	Ministério Público Federal
<b>RS</b>	Rondinha	Secretaria Municipal De Saúde - Visita Técnica	Cobrança indevida a usuário do SUS	Ministério Público Federal
<b>RS</b>	Sagrada Família	Secretaria Municipal De Saúde - Visita Técnica	Cobrança indevida a usuário do SUS	Ministério Público Federal
<b>RS</b>	Santa Cruz Do Sul	Gilson L. Duarte De Moraes & Cia Ltda	Saúde não tem preço - Farmácia Popular	MS/DAF
<b>RS</b>	Santa Cruz Do Sul	Farmácia Pisoni Ltda	Saúde não tem preço - Farmácia Popular	MS/DAF
<b>RS</b>	Santa Rosa	Farmácia Farmacentro Ltda	Saúde não tem preço - Farmácia Popular	MS/DAF
<b>RS</b>	Santo Ant.Patrolha	Costamed Mellitus Drogaria Ltda	Saúde não tem preço - Farmácia Popular	MS/DAF
<b>RS</b>	São José Das Missões	Secretaria Municipal De Saúde - Visita Técnica	Cobrança indevida a usuário do SUS	Ministério Público Federal
<b>RS</b>	São José Do Norte	Farmácia Dose Indicada Ltda	Saúde não tem preço - Farmácia Popular	MS/DAF



**MINISTÉRIO DA SAÚDE**  
**SECRETARIA DE GESTÃO ESTRATÉGICA E PARTICIPATIVA**  
**DEPARTAMENTO NACIONAL DE AUDITORIA DO SUS**

<b>RS</b>	São Leopoldo	Secretaria Municipal de Saúde	Organização da Gestão do SUS	Polícia Federal
<b>RS</b>	São Nicolau	Secretaria Municipal De Saúde	Organização da Gestão do SUS	Controladoria Geral da União
<b>RS</b>	São Pedro Das Missões	Secretaria Municipal De Saúde - Visita Técnica	Cobrança indevida a usuário do SUS	Ministério Público Federal
<b>RS</b>	São Sebastião Do Caí	Secretaria Municipal De Saúde	Termo de Ajuste Sanitário	SGEP/DENASUS - Unidade Central
<b>RS</b>	Sapucaia Do Sul	Rvk Farmácia De Manipulação Ltda	Saúde não tem preço - Farmácia Popular	MS/DAF
<b>RS</b>	Sapucaia Do Sul	Marlon L. Lind	Saúde não tem preço - Farmácia Popular	MS/DAF
<b>RS</b>	Segredo	Moacir Marion	Saúde não tem preço - Farmácia Popular	Polícia Federal
<b>RS</b>	Sobradinho	Flabio Marion	Saúde não tem preço - Farmácia Popular	Polícia Federal
<b>RS</b>	Tapes	Bm Pharma Farmácia De Manip. Ltda	Saúde não tem preço - Farmácia Popular	MS/DAF



**MINISTÉRIO DA SAÚDE**  
**SECRETARIA DE GESTÃO ESTRATÉGICA E PARTICIPATIVA**  
**DEPARTAMENTO NACIONAL DE AUDITORIA DO SUS**

<b>RS</b>	Toropi	Secretaria Municipal De Saúde	Organização da Gestão do SUS	Advocacia Geral da União
<b>RS</b>	Tres Palmeiras	Secretaria Municipal De Saúde - Visita Técnica	Cobrança indevida a usuário do SUS	Ministério Público Federal
<b>RS</b>	Triunfo	Teresinha Nair Rosseto	Saúde não tem preço - Farmácia Popular	MS/DAF
<b>RS</b>	Uruguaiana	Penitenciária Modulada Estadual	Sistema Prisional	SGEP/DENASUS/SEAUD RS
<b>RS</b>	Vacaria	Base Descentralizada De Vacaria	Saúde toda hora - SAMU 192	SGEP/DENASUS - Unidade Central
<b>RS</b>	Vacaria	Samu 192 Regional Caxias Do Sul	Saúde toda hora - SAMU 192	SGEP/DENASUS - Unidade Central
<b>RS</b>	Venâncio Aires	Dah - Farmácia Ltda Me	Saúde não tem preço - Farmácia Popular	MS/DAF
<b>RS</b>	Viamão	CAPS AD	Saúde conte com a gente - Saúde Mental	SGEP/DENASUS/SEAUD RS



**MINISTÉRIO DA SAÚDE**  
**SECRETARIA DE GESTÃO ESTRATÉGICA E PARTICIPATIVA**  
**DEPARTAMENTO NACIONAL DE AUDITORIA DO SUS**

<b>RONDÔNIA</b>				
<b>UF</b>	<b>MUNICÍPIO</b>	<b>UNIDADE</b>	<b>OBJETO AUDITADO</b>	<b>DEMANDANTE</b>
<b>RO</b>	Porto Velho	Secretaria Estadual de Saúde	Relatório de Gestão	SGEP/DENASUS - Unidade Central
<b>RO</b>	Porto Velho	Secretaria Estadual de Saude	Sistema Penitenciário	MS/DAPES
<b>RO</b>	Porto Velho	Secretaria Municipal de Rolim de Moura	Saúde da Mulher - Rede Cegonha	SGEP/DENASUS - Unidade Central
<b>RO</b>	Porto Velho	Secretaria Municipal de Saúde de Porto Velho	Relatório de Gestão	SGEP/DENASUS - Unidade Central
<b>RO</b>	Porto Velho	Clinica São Pelegrino Porto Velho	Saúde da Mulher - Colo de Útero	SGEP/DENASUS - Unidade Central
<b>RO</b>	Porto Velho	Secretaria Municipal de Saúde de Porto Velho	Quilombola	SGEP/DENASUS/ SEAUD RO
<b>RO</b>	Porto Velho	Secretaria Municipal de Saúde de Ariquemes	Dengue	SGEP/DENASUS/ SEAUD RO



**MINISTÉRIO DA SAÚDE**  
**SECRETARIA DE GESTÃO ESTRATÉGICA E PARTICIPATIVA**  
**DEPARTAMENTO NACIONAL DE AUDITORIA DO SUS**

<b>RO</b>	Ariquemes	Secretaria Municipal de Saúde de	Quilombola	SGEP/DENASUS/ SEAUD RO
<b>RO</b>	Cabixi	Secretaria Municipal de Saúde	Quilombola	SGEP/DENASUS/ SEAUD RO
<b>RO</b>	Cabixi	CNPJ: 04.927.794/0001-94 (*3)	Saúde não tem preço - Farmácia Popular	SGEP/DENASUS/ SEAUD RO
<b>RO</b>	Costa Marques	Secretaria Municipal de Saúde	SIS Fronteiras	SGEP/DENASUS/ SEAUD RO
<b>RO</b>	Costa Marques	CNPJ: 14.612.725/0001-45 (*3)	Saúde não tem preço - Farmácia Popular	SGEP/DENASUS/ SEAUD RO
<b>RO</b>	Guajará Mirim	Secretaria Municipal de Saúde	SIS Fronteiras	SGEP/DENASUS/ SEAUD RO
<b>RO</b>	Rolim de Moura	Secretaria Municipal de Rolim de Moura	Sistema Penitenciário	MS/DAPES
<b>RO</b>	Rolim de Moura	CNPJ: 34.751.321/0000-40	Saúde não tem preço - Farmácia Popular	SGEP/DENASUS/ SEAUD RO
<b>RO</b>	São Francisco do Guaporé	Secretaria Municipal de Saúde de São Francisco do Guaporé	Quilombola	SGEP/DENASUS/ SEAUD RO



**MINISTÉRIO DA SAÚDE**  
**SECRETARIA DE GESTÃO ESTRATÉGICA E PARTICIPATIVA**  
**DEPARTAMENTO NACIONAL DE AUDITORIA DO SUS**

<b>RO</b>	São Francisco do Guaporé	CNPJ: 03.764.468/0001-22 (*3)	Saúde não tem preço - Farmácia Popular	SGEP/DENASUS/ SEAUD RO
RO	A definir	A definir	Saúde conte com a gente - Saúde Mental	SGEP/DENASUS
RO	A definir	A definir	Saúde do Trabalhador	SGEP/DENASUS
<b>RORAIMA</b>				
<b>UF</b>	<b>MUNICÍPIO</b>	<b>UNIDADE</b>	<b>OBJETO AUDITADO</b>	<b>DEMANDANTE</b>
<b>RR</b>	Boa Vista	Secretaria Estadual de Saúde	Relatório de Gestão	SGEP/DENASUS
<b>RR</b>	Boa Vista	Secretaria Estadual de Saúde	MAC Lim.Fin  FINANCIAMENTO CENTROS DE REFERÊNCIA SAÚDE DO TRABALHADOR	SGEP/DENASUS/ SEAUD RR
<b>RR</b>	Boa Vista	Secretaria Municipal de Saúde	Termo de Ajuste Sanitário	SGEP/DENASUS
<b>RR</b>	Boa Vista	Secretaria Municipal de Saúde	Termo de Ajuste Sanitário	SGEP/DENASUS



**MINISTÉRIO DA SAÚDE**  
**SECRETARIA DE GESTÃO ESTRATÉGICA E PARTICIPATIVA**  
**DEPARTAMENTO NACIONAL DE AUDITORIA DO SUS**

<b>RR</b>	Boa Vista	Secretaria Municipal de Saúde	Relatório de Gestão	SGEP/DENASUS
<b>RR</b>	Boa Vista	Hospital da Criança Santo Antônio	MAC Lim.Fin TETO MUNICIPAL MÉDIA E ALTA COMPLEX. AMBULAT. E HOSPITALAR	PASSIVO - SGEP/DENASUS/SEAUD/RR PAA 2014 e atendimento ao Ministério Público Federal
<b>RR</b>	Boa Vista	Drogaria Popular 2013	Saúde não tem preço - Farmácia Popular	SGEP/DENASUS/ SEAUD RR
<b>RR</b>	Amajari	Secretaria Municipal de Saúde	Gestão	PASSIVO - SGEP/DENASUS/ SEAUD/RR
<b>RR</b>	São João da Baliza	Sec. Municip. Saúde de S. J. da Baliza	Invest Impl-UBS UNIDADES BÁSICAS DE SAÚDE - UBS	SGEP/DENASUS
<b>RR</b>	São João da Baliza	Secretaria Municipal de Saúde	Atenção Básica	PASSIVO - Ministério Público Federal
<b>SANTA CATARINA</b>				
<b>UF</b>	<b>MUNICÍPIO</b>	<b>UNIDADE</b>	<b>OBJETO AUDITADO</b>	<b>DEMANDANTE</b>



**MINISTÉRIO DA SAÚDE**  
**SECRETARIA DE GESTÃO ESTRATÉGICA E PARTICIPATIVA**  
**DEPARTAMENTO NACIONAL DE AUDITORIA DO SUS**

<b>SC</b>	Florianópolis	Secretaria Estadual de Saúde de Santa Catarina	Relatório de Gestão	SGEP/DENASUS
<b>SC</b>	Florianópolis	Secretaria Municipal de Saúde de Florianópolis	Relatório de Gestão	SGEP/DENASUS
<b>SC</b>	Florianópolis	Secretaria Municipal de Saúde de Florianópolis	Diretoria do Bem Estar Animal	PASSIVO - Tribunal de ConTermo de Ajuste Sanitário da União/Denúncia
<b>SC</b>	Florianópolis	Central de Regulação de Florianópolis	Saúde toda hora - SAMU 192	SGEP/DENASUS / SEAUD SC
<b>SC</b>	Florianópolis	CAPS Ponta do Coral	Saúde conte com a gente - Saúde Mental	Ministério Público Federal
<b>SC</b>	Florianópolis	Universidade Federal de Santa Catarina - Hospital Universitário	Saúde da Mulher - Rede Cegonha	SGEP/DENASUS / SEAUD SC
<b>SC</b>	Florianópolis	Hospital Infantil Joana de Gusmão	Média e Alta complexidade	Ministério Público Federal
<b>SC</b>	Florianópolis	Hospital Governador Celso Ramos	Transplante de Córneas	PASSIVO - Ministério Público Federal
<b>SC</b>	Florianópolis	Universidade Federal de Santa Catarina - Hospital Universitário	Auditoria de Acompanhamento	PASSIVO - Ministério Público Federal





**MINISTÉRIO DA SAÚDE**  
**SECRETARIA DE GESTÃO ESTRATÉGICA E PARTICIPATIVA**  
**DEPARTAMENTO NACIONAL DE AUDITORIA DO SUS**

<b>SC</b>	Florianópolis	CEPON	Auditoria de Acompanhamento	PASSIVO - Ministério Público Federal
<b>SC</b>	Florianópolis	Soc. Bras. de Medicina de Família e Comunidade	Estratégia de Saúde da Família	MS/DICON
<b>SC</b>	Águas Mornas	Base Descentralizada de Águas Mornas	Saúde toda hora - SAMU 192	SGEP/DENASUS / SEAUD SC
<b>SC</b>	Alfredo Wagner	Base Descentralizada de Alfredo Wagner	Saúde toda hora - SAMU 192	SGEP/DENASUS / SEAUD SC
<b>SC</b>	Anchieta	Drogaria Anchieta Ltda-ME	Saúde não tem preço - Farmácia Popular	SGEP/DENASUS / SEAUD SC
<b>SC</b>	Anchieta	Farmácia LM LTDA ME	Saúde não tem preço - Farmácia Popular	SGEP/DENASUS / SEAUD SC
<b>SC</b>	Angelina	Hospital e Maternidade Nossa Senhora da Conceição	Procedimentos Eletivos - Portaria 1340	SGEP/DENASUS / SEAUD SC
<b>SC</b>	Apiúna	Secretaria Municipal de Saúde	Estratégia de Saúde da Família	Câmara Municipal
<b>SC</b>	Araranguá	Base Descentralizada de Braço do Norte	Saúde toda hora - SAMU 192	SGEP/DENASUS / SEAUD SC



**MINISTÉRIO DA SAÚDE**  
**SECRETARIA DE GESTÃO ESTRATÉGICA E PARTICIPATIVA**  
**DEPARTAMENTO NACIONAL DE AUDITORIA DO SUS**

<b>SC</b>	Balneário Camboriú	Hospital Municipa Ruth Cardoso	Irregularidades na utilização dos recursos do SUS	PASSIVO - Delegacia de Polícia Federal de Itajaí
<b>SC</b>	Barra Velha	Farmácia Bbittencourt Ltda. ME	Saúde não tem preço - Farmácia Popular	Ministério Público Federal de Ribeirão Preto
<b>SC</b>	Barrinha	Drogaria Central - Mario Ishikawa	Saúde não tem preço - Farmácia Popular	Ministério Público Federal de Ribeirão Preto
<b>SC</b>	Bebedouro	Rodo-Farma - Rodofarma Drogaria Ltda - ME	Saúde não tem preço - Farmácia Popular	Ministério Público Federal de Ribeirão Preto
<b>SC</b>	Blumenau	Hospital Misericórdia ( Vila Itoupava)	Procedimentos Eletivos - Portaria 1340	SGEP/DENASUS / SEAUD SC
<b>SC</b>	Bocaina do Sul	Hospital São José	Saúde conte com a gente - Saúde Mental	SGEP/DENASUS/ SEAUD SC
<b>SC</b>	Camboriú	Fundação Hospitalar de Camboriú	Procedimentos Eletivos - Portaria 1340	SGEP/DENASUS / SEAUD SC
<b>SC</b>	Camboriú	UPA - Unidade de Pronto Atendimento	UPA	SGEP/DENASUS/ SEAUD SC
<b>SC</b>	Camboriú	Fundação Hospitalar de Camboriú	Irregularidades na utilização dos recursos do SUS	PASSIVO - Câmara Municipal



**MINISTÉRIO DA SAÚDE**  
**SECRETARIA DE GESTÃO ESTRATÉGICA E PARTICIPATIVA**  
**DEPARTAMENTO NACIONAL DE AUDITORIA DO SUS**

<b>SC</b>	Camboriú	Secretaria Municipal de Saúde de Camboriú	Termo de Ajuste Sanitário	SGEP/DENASUS - Unidade Central
<b>SC</b>	Campo Erê	Farmácia Básica - Prefeitura Municipal de Campo Erê	Farmácia Básica	Denúncia
<b>SC</b>	Capinzal	Bruno Michel Favero Produtos Farmacêuticos Ltda.	Saúde não tem preço - Farmácia Popular	Ministério Público Federal
<b>SC</b>	Capinzal	Marioleci Casagrande & CIA LTDA - ME	Saúde não tem preço - Farmácia Popular	Ministério Público Federal
<b>SC</b>	Capinzal	Farmácia Darli Luiz Belotto	Saúde não tem preço - Farmácia Popular	Denúncia
<b>SC</b>	Chapecó	Central de Regulação de Chapecó	Saúde toda hora - SAMU 192	SGEP/DENASUS / SEAUD SC
<b>SC</b>	Chapecó	Clínica de Olhos Dr. Delso Bonfante	Cirurgia Eletiva - Catarata	SGEP/DENASUS/ SEAUD SC
<b>SC</b>	Chapecó	Secretaria Municipal de Saúde de Chapecó	Termo de Ajuste Sanitário	SGEP/DENASUS - Unidade Central
<b>SC</b>	Concórdia	Hospital São Francisco	Terapia Renal Substitutiva - Hemodiálise	SGEP/DENASUS/ SEAUD SC



**MINISTÉRIO DA SAÚDE**  
**SECRETARIA DE GESTÃO ESTRATÉGICA E PARTICIPATIVA**  
**DEPARTAMENTO NACIONAL DE AUDITORIA DO SUS**

<b>SC</b>	Concórdia	Secretaria Municipal de Saúde de Concórdia	Termo de Ajuste Sanitário	SGEP/DENASUS - Unidade Central
<b>SC</b>	Criciúma	Central de Regulação de Criciúma	Saúde toda hora - SAMU 192	SGEP/DENASUS / SEAUD SC
<b>SC</b>	Criciúma	Base Descentralizada de Criciúma	Saúde toda hora - SAMU 192	SGEP/DENASUS / SEAUD SC
<b>SC</b>	Descanso	Fund Médica Assist. dos Trabalhadores Rurais	Carta SUS	Ministério Público Federal
<b>SC</b>	Dionísio Cerqueira	Secretaria Municipal de Saúde	Estratégia de Saúde da Família	PASSIVO - Ministério Público Federal
<b>SC</b>	Dionísio Cerqueira	Hospital Municipal de Dionísio Cerqueira	Irregularidades em cobrança de procedimentos	PASSIVO - Ministério Público Federal
<b>SC</b>	Dionísio Cerqueira	Secretaria Municipal de Saúde de Dionísio Cerqueira	Termo de Ajuste Sanitário	SGEP/DENASUS - Unidade Central
<b>SC</b>	Garopaba	Base Descentralizada de Garopaba	Saúde toda hora - SAMU 192	SGEP/DENASUS / SEAUD SC
<b>SC</b>	Imbituba	Hospital São Camilo	Procedimentos Eletivos - Portaria 1340	SGEP/DENASUS / SEAUD SC



**MINISTÉRIO DA SAÚDE**  
**SECRETARIA DE GESTÃO ESTRATÉGICA E PARTICIPATIVA**  
**DEPARTAMENTO NACIONAL DE AUDITORIA DO SUS**

<b>SC</b>	Indaial	Hospital Beatriz Ramos	Irregularidades em cobrança de procedimentos	Secretaria de Estado da Saúde
<b>SC</b>	Itá	Secretaria Municipal de Saúde	Termo de Ajuste Sanitário	SGEP/DENASUS - Unidade Central
<b>SC</b>	Jaraguá do Sul	Base Descentralizada de Jaraguá do Sul	Saúde toda hora - SAMU 192	SGEP/DENASUS / SEAUD SC
<b>SC</b>	Jardinópolis	FARMASETE - JOMASA	Saúde não tem preço - Farmácia Popular	Ministério Público Federal de Ribeirão Preto
<b>SC</b>	Joaçaba	Hemoser	Terapia Renal Substitutiva - Hemodiálise	SGEP/DENASUS/ SEAUD SC
<b>SC</b>	Joinville	Central de Regulação de Joinville	Saúde toda hora - SAMU 192	SGEP/DENASUS / SEAUD SC
<b>SC</b>	Joinville	Base Descentralizada de Joinville	Saúde toda hora - SAMU 192	SGEP/DENASUS / SEAUD SC
<b>SC</b>	Joinville	Hospital Hans Dieter Schmidt	Média e Alta complexidade	PASSIVO - SGEP/DENASUS/ SEAUD SC
<b>SC</b>	Joinville	Hospital São José	Terceirização de serviços	PASSIVO - Ministério Público Federal



**MINISTÉRIO DA SAÚDE**  
**SECRETARIA DE GESTÃO ESTRATÉGICA E PARTICIPATIVA**  
**DEPARTAMENTO NACIONAL DE AUDITORIA DO SUS**

<b>SC</b>	Joinville	CEREST Regional de Joinville	Saúde do Trabalhador	MS/DSAST
<b>SC</b>	Laguna	Secretaria Municipal de Saúde	Estratégia de Saúde da Família	Conselho Municipal de Saúde
<b>SC</b>	Lauro Muller	Hospital Municipal Henrique Lage	Média e Alta complexidade	SGEP/DENASUS/ SEAUD SC
<b>SC</b>	Laurentino	Secretaria Municipal de Saúde	Termo de Ajuste Sanitário	SGEP/DENASUS - Unidade Central
<b>SC</b>	Lebon Régis	Cifarma Medicamentos - Arma Medicamentos LTDA	Saúde não tem preço - Farmácia Popular	Departamento de Assistência Farmacêutica/DAF
<b>SC</b>	Lebon Régis	Farmácia Preço Popular - Farmácia Pague Menos Ltda	Saúde não tem preço - Farmácia Popular	Departamento de Assistência Farmacêutica/DAF
<b>SC</b>	Luiz Alves	Hospital Hoscola	Procedimentos Eletivos - Portaria 1340	SGEP/DENASUS / SEAUD SC
<b>SC</b>	Mafra	Maternidade Dona Catarina Kuss	Saúde da Mulher - Rede Cegonha	SGEP/DENASUS/ SEAUD SC
<b>SC</b>	Mafra	Secretaria Municipal de Saúde	Termo de Ajuste Sanitário	SGEP/DENASUS - Unidade Central



**MINISTÉRIO DA SAÚDE**  
**SECRETARIA DE GESTÃO ESTRATÉGICA E PARTICIPATIVA**  
**DEPARTAMENTO NACIONAL DE AUDITORIA DO SUS**

<b>SC</b>	Nova Trento	Base Descentralizada de Nova Trento	Saúde toda hora - SAMU 192	SGEP/DENASUS / SEAUD SC
<b>SC</b>	Palmeira	D.M.H. Drogaria e Farmácia Ltda	Saúde não tem preço - Farmácia Popular	Departamento de Assistência Farmacêutica/DAF
<b>SC</b>	Palhoça	Base Descentralizada de Palhoça	Saúde toda hora - SAMU 192	SGEP/DENASUS / SEAUD SC
<b>SC</b>	Palhoça	Secretaria Municipal de Saúde	Termo de Ajuste Sanitário	SGEP/DENASUS
<b>SC</b>	Porto Belo	Secretaria Municipal de Saúde	Termo de Ajuste Sanitário	SGEP/DENASUS
<b>SC</b>	Porto União	Base Descentralizada de Porto União	Saúde toda hora - SAMU 192	SGEP/DENASUS / SEAUD SC
<b>SC</b>	Presidente Getúlio	Secretaria Municipal de Saúde	Termo de Ajuste Sanitário - Termo de Ajuste Sanitário	SGEP/DENASUS
<b>SC</b>	Rancho Queimado	Base Descentralizada de Rancho Queimado	Saúde toda hora - SAMU 192	SGEP/DENASUS / SEAUD SC
<b>SC</b>	Rio do Sul	Associação Renal Vida	Terapia Renal Substitutiva - Hemodiálise	SGEP/DENASUS/ SEAUD SC



**MINISTÉRIO DA SAÚDE**  
**SECRETARIA DE GESTÃO ESTRATÉGICA E PARTICIPATIVA**  
**DEPARTAMENTO NACIONAL DE AUDITORIA DO SUS**

<b>SC</b>	Rio do Sul	Secretaria Municipal de Saúde	Termo de Ajuste Sanitário	SGEP/DENASUS - Unidade Central
<b>SC</b>	Santo Amaro da Imperatriz	Base Descentralizada de Santo Amaro da Imp	Saúde toda hora - SAMU 192	SGEP/DENASUS / SEAUD SC
<b>SC</b>	Santo Amaro da Imperatriz	Secretaria Municipal de Saúde	Estratégia de Saúde da Família e Saúde Bucal	Ministério Público Federal
<b>SC</b>	Santo Amaro da Imperatriz	Hospital São Francisco	Procedimentos Eletivos - Portaria 1340	SGEP/DENASUS / SEAUD SC
<b>SC</b>	São Bento do Sul	Clínica Rim e Vida	Terapia Renal Substitutiva - Hemodiálise	SGEP/DENASUS/ SEAUD SC
<b>SC</b>	São Bonifácio	Base Descentralizada de São Bonifácio	Saúde toda hora - SAMU 192	SGEP/DENASUS / SEAUD SC
<b>SC</b>	São José	Base Descentralizada de São José	Saúde toda hora - SAMU 192	SGEP/DENASUS / SEAUD SC
<b>SC</b>	São José	Hospital Regional Dr. Homero de Miranda Gomes	Média e Alta complexidade	PASSIVO - Ministério Público Federal
<b>SC</b>	São José	Hospital Regional de São José	Saúde da Mulher - Rede Cegonha	SGEP/DENASUS/ SEAUD SC





**MINISTÉRIO DA SAÚDE**  
**SECRETARIA DE GESTÃO ESTRATÉGICA E PARTICIPATIVA**  
**DEPARTAMENTO NACIONAL DE AUDITORIA DO SUS**

<b>SC</b>	São Joaquim	Hospital Sagrado Coração de Jesus	Irregularidades em cobrança de procedimentos	SGEP/DENASUS/ SEAUD SC
<b>SC</b>	São Lourenço D'Oeste	Hospital da Fundação	Procedimentos Eletivos - Portaria 1340	SGEP/DENASUS / SEAUD SC
<b>SC</b>	São Miguel do Oeste	Base Descentralizada de São Miguel do Oeste	Saúde toda hora - SAMU 192	SGEP/DENASUS / SEAUD SC
<b>SC</b>	Tijucas	Base Descentralizada de Tijucas	Saúde toda hora - SAMU 192	SGEP/DENASUS / SEAUD SC
<b>SC</b>	Tijucas	Secretaria Municipal de Saúde de Tijucas	Termo de Ajuste Sanitário	SGEP/DENASUS - Unidade Central
<b>SC</b>	Tubarão	Base Descentralizada de Tubarão	Saúde toda hora - SAMU 192	SGEP/DENASUS / SEAUD SC
<b>SC</b>	Urubici	Hospital São José de Urubici	Média e Alta complexidade	Denúncia
<b>SC</b>	Vargeão	Associação Hospitalar de Vargeão	Aquisição de Materiais de Consumo	MS/DICON
<b>SC</b>	Videira	Clínica Hemodiálise de Videira Ltda	Terapia Renal Substitutiva - Hemodiálise	SGEP/DENASUS/ SEAUD SC



**MINISTÉRIO DA SAÚDE**  
**SECRETARIA DE GESTÃO ESTRATÉGICA E PARTICIPATIVA**  
**DEPARTAMENTO NACIONAL DE AUDITORIA DO SUS**

<b>SC</b>	Xanxerê	Base Descentralizada de Xanxerê	Saúde toda hora - SAMU 192	SGEP/DENASUS / SEAUD SC
<b>SERGIPE</b>				
<b>UF</b>	<b>MUNICÍPIO</b>	<b>UNIDADE</b>	<b>OBJETO AUDITADO</b>	<b>DEMANDANTE</b>
<b>SE</b>	Aracaju	Secretaria Estadual de Saúde	Relatório de Gestão	SGEP/DENASUS
<b>SE</b>	Aracaju	Secretaria Estadual de Saúde	Termo de Ajuste Sanitário	SGEP/DENASUS
<b>SE</b>	Aracaju	Secretaria Municipal de Saúde	Relatório de Gestão	SGEP/DENASUS
<b>SE</b>	Aracaju	EMPREENDIMENTOS PAGUE MENOS S.A	Saúde não tem preço - Farmácia Popular	SGEP/DENASUS
<b>SE</b>	Aracaju	EMPREENDIMENTOS PAGUE MENOS S.A	Saúde não tem preço - Farmácia Popular	SGEP/DENASUS
<b>SE</b>	Aracaju	EMPREENDIMENTOS PAGUE MENOS S.A	Saúde não tem preço - Farmácia Popular	SGEP/DENASUS



**MINISTÉRIO DA SAÚDE**  
**SECRETARIA DE GESTÃO ESTRATÉGICA E PARTICIPATIVA**  
**DEPARTAMENTO NACIONAL DE AUDITORIA DO SUS**

<b>SE</b>	Canindé de São Francisco	CEREST Regional de Canindé de São Francisco	Saúde do Trabalhador	MS/DSAST
<b>SE</b>	Capela	CENTRO OBST. LEONOR B. FRANCO	Saúde da Mulher - Rede Cegonha	SGEP/DENASUS
<b>SE</b>	Carira	SECRETARIA MUNICIPAL DE SAÚDE	Estratégia de Saúde da Família	PASSIVO - Ministério Público Estadual
<b>SE</b>	Cedro De São João	SECRETARIA MUNICIPAL DE SAÚDE	Estratégia de Saúde da Família	SGEP/DENASUS/ SEAUD SE
<b>SE</b>	Cedro De São João	SECRETARIA MUNICIPAL DE SAÚDE	Artigo 4º - Lei 8142/90	SGEP/DENASUS/ SEAUD SE
<b>SE</b>	Estancia	HOSPITAL AMPARO DE MARIA	Assistência Hospitalar	PASSIVO - Presidência da República
<b>SE</b>	Estancia	HOSPITAL DR. JESSÉ DE ANDRADE FONTES	Assistência Hospitalar	PASSIVO - Presidência da República
<b>SE</b>	Indiaroba	SECRETARIA MUNICIPAL DE SAÚDE	Artigo 4º - Lei 8142/90	SGEP/DENASUS/ SEAUD SE
<b>SE</b>	Indiaroba	SECRETARIA MUNICIPAL DE SAÚDE	Estratégia de Saúde da Família	SGEP/DENASUS/ SEAUD SE



**MINISTÉRIO DA SAÚDE**  
**SECRETARIA DE GESTÃO ESTRATÉGICA E PARTICIPATIVA**  
**DEPARTAMENTO NACIONAL DE AUDITORIA DO SUS**

<b>SE</b>	Itabaiana	SECRETARIA MUNICIPAL DE SAUDE	Relatório de Gestão	SGEP/DENASUS/ SEAUD SE
<b>SE</b>	Itabaianinha	FARMADIAS LTDA	Saúde não tem preço - Farmácia Popular	SGEP/DENASUS
<b>SE</b>	Itaporanga D'Ajuda	SECRETARIA MUNICIPAL DE SAÚDE	Estratégia de Saúde da Família	PASSIVO - Cidadão
<b>SE</b>	Lagarto	CEREST Regional de Lagarto	Saúde do Trabalhador	MS/DSAST
<b>SE</b>	Lagarto	SECRETARIA MUNICIPAL DE SAUDE	Relatório de Gestão	SGEP/DENASUS/ SEAUD SE
<b>SE</b>	Malhador	JOSÉ RAIMUNDO MENEZES ME	Saúde não tem preço - Farmácia Popular	SGEP/DENASUS
<b>SE</b>	Neópolis	SECRETARIA MUNICIPAL DE SAÚDE	Estratégia de Saúde da Família	SGEP/DENASUS/ SEAUD SE
<b>SE</b>	Neópolis	SECRETARIA MUNICIPAL DE SAÚDE	Artigo 4º - Lei 8142/90	SGEP/DENASUS/ SEAUD SE
<b>SE</b>	N. Sra. Do Socorro	EMPREENDIMENTOS PAGUE MENOS S.A	Saúde não tem preço - Farmácia Popular	SGEP/DENASUS



**MINISTÉRIO DA SAÚDE**  
**SECRETARIA DE GESTÃO ESTRATÉGICA E PARTICIPATIVA**  
**DEPARTAMENTO NACIONAL DE AUDITORIA DO SUS**

<b>SE</b>	N. Sra. Do Socorro	SECRETARIA MUNICIPAL DE SAUDE	Relatório de Gestão	SGEP/DENASUS/ SEAUD SE
<b>SE</b>	N. Sra. Da Glória	SECRETARIA MUNICIPAL DE SAUDE	Relatório de Gestão	SGEP/DENASUS/ SEAUD SE
<b>SE</b>	Propriá	SECRETARIA MUNICIPAL DE SAUDE	Relatório de Gestão	SGEP/DENASUS/ SEAUD SE
<b>SE</b>	São Francisco	SECRETARIA MUNICIPAL DE SAÚDE	Termo de Ajuste Sanitário	SGEP/DENASUS
<b>SE</b>	Tobias Barreto	SECRETARIA MUNICIPAL DE SAÚDE	Estratégia de Saúde da Família	SGEP/DENASUS/ SEAUD SE
<b>SE</b>	Tobias Barreto	SECRETARIA MUNICIPAL DE SAÚDE	Artigo 4º - Lei 8142/90	SGEP/DENASUS/ SEAUD SE
<b>SE</b>	Tomar Do Geru	SECRETARIA MUNICIPAL DE SAÚDE	Estratégia de Saúde da Família	SGEP/DENASUS/ SEAUD SE
<b>SE</b>	Tomar Do Geru	SECRETARIA MUNICIPAL DE SAÚDE	Artigo 4º - Lei 8142/90	SGEP/DENASUS/ SEAUD SE
<b>SE</b>	Umbaúba	PEREIRA E NASCIMENTO LTDA	Saúde não tem preço - Farmácia Popular	SGEP/DENASUS



**MINISTÉRIO DA SAÚDE**  
**SECRETARIA DE GESTÃO ESTRATÉGICA E PARTICIPATIVA**  
**DEPARTAMENTO NACIONAL DE AUDITORIA DO SUS**

<b>SÃO PAULO</b>				
<b>UF</b>	<b>MUNICÍPIO</b>	<b>UNIDADE</b>	<b>OBJETO AUDITADO</b>	<b>DEMANDANTE</b>
<b>SP</b>	São Paulo	Secretaria Estadual de Saúde	Relatório de Gestão	SGEP/DENASUS
<b>SP</b>	São Paulo	Secretaria Estadual de Saúde	Termo de Ajuste Sanitário	SGEP/DENASUS
<b>SP</b>	São Paulo	Secretaria Estadual de Saúde	Termo de Ajuste Sanitário	SGEP/DENASUS
<b>SP</b>	São Paulo	Secretaria Municipal de Saúde	Relatório de Gestão	SGEP/DENASUS
<b>SP</b>	São Paulo	Secretaria Municipal de Saúde	Termo de Ajuste Sanitário	SGEP/DENASUS
<b>SP</b>	Araraquara	SAMU 192 Regional Araraquara	Saúde toda hora - SAMU 192	SGEP/DENASUS/ DIAUD-SP
<b>SP</b>	Avaré	SAMU 192 Regional Avaré	Saúde toda hora - SAMU 192	SGEP/DENASUS/ DIAUD-SP



**MINISTÉRIO DA SAÚDE**  
**SECRETARIA DE GESTÃO ESTRATÉGICA E PARTICIPATIVA**  
**DEPARTAMENTO NACIONAL DE AUDITORIA DO SUS**

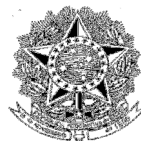
<b>SP</b>	Batatais	CEREST Regional de Batatais	Saúde do Trabalhador	MS/DSAST
<b>SP</b>	Bragança Paulista	SAMU 192 Regional Bragança Paulista	Saúde toda hora - SAMU 192	SGEP/DENASUS/ DIAUD-SP
<b>SP</b>	Campinas	SMS de Campinas	Cirurgias eletivas	MS/SAS
<b>SP</b>	Campinas	SMS de Ribeirão Preto	Cirurgia Eletiva - Catarata	MS/SAS
<b>SP</b>	Campinas	CEREST Regional de Campinas	Saúde do Trabalhador	MS/DSAST
<b>SP</b>	Cotia	SMS Cotia	Relatório de Gestão	SGEP/DENASUS
<b>SP</b>	Cubatão	SMS Cubatão	Relatório de Gestão	SGEP/DENASUS
<b>SP</b>	Itanhaém e Praia Grande	SAMU 192 Regional Itanhaém / Com foco na CR e base de Praia Grande	Saúde toda hora - SAMU 192	SGEP/DENASUS/ DIAUD-SP
<b>SP</b>	Itapetininga e Tatuí	SAMU 192 Regional de Itapetininga/Com foco na CR e base de Tatuí	Saúde toda hora - SAMU 192	SGEP/DENASUS/ DIAUD-SP



**MINISTÉRIO DA SAÚDE**  
**SECRETARIA DE GESTÃO ESTRATÉGICA E PARTICIPATIVA**  
**DEPARTAMENTO NACIONAL DE AUDITORIA DO SUS**

<b>SP</b>	Iporanga	Secretaria Municipal de Saúde	Relatório de Gestão	SGEP/DENASUS
<b>SP</b>	Guarujá	Secretaria Municipal de Saúde	Cirurgias eletivas	MS/SAS
<b>SP</b>	Ferraz de Vasconcelos	Secretaria Municipal de Saúde	Termo de Ajuste Sanitário	SGEP/DENASUS
<b>SP</b>	Pindamonhangaba	Secretaria Municipal de Saúde	Relatório de Gestão	SGEP/DENASUS
<b>SP</b>	Ribeirão Preto	SMS de Campinas	Cirurgia Eletiva - Catarata	MS/SAS
<b>SP</b>	Sertãozinho	Secretaria Municipal de Saúde	Relatório de Gestão	SGEP/DENASUS
<b>SP</b>	73 municípios do Estado de São Paulo - executadas por outros SEAUD/DIAUD	Farmácias credenciadas no PFPB	Saúde não tem preço - Farmácia Popular	PASSIVO - Ministério Público Federal – DPF - DAF
<b>TOCANTINS</b>				





**MINISTÉRIO DA SAÚDE**  
**SECRETARIA DE GESTÃO ESTRATÉGICA E PARTICIPATIVA**  
**DEPARTAMENTO NACIONAL DE AUDITORIA DO SUS**

<b>UF</b>	<b>MUNICÍPIO</b>	<b>UNIDADE</b>	<b>OBJETO AUDITADO</b>	<b>DEMANDANTE</b>
<b>TO</b>	Palmas	Secretaria Estadual de Saúde	Relatório de Gestão	SGEP/DENASUS
<b>TO</b>	Palmas	Secretaria Municipal de Saúde	Relatório de Gestão	SGEP/DENASUS
<b>TO</b>	Palmas	CAPS II Centro de Atenção Psicossocial	Saúde conte com a gente - Saúde Mental	SGEP/DENASUS/SEAUD-TO
<b>TO</b>	Palmas	Hospital e Maternidade Dona Regina Siqueira Campos de Palmas	Saúde da Mulher - Rede Cegonha	SGEP/DENASUS/SEAUD-TO
<b>TO</b>	Palmas	J C de Barros - CNPJ nº 00.542.637/0001-00	Saúde não tem preço - Farmácia Popular	SGEP/DENASUS/SEAUD-TO
<b>TO</b>	Palmas	Centro de Referência em Saúde do Trabalhador CEREST	Saúde do Trabalhador	SGEP/DENASUS/SEAUD-TO
<b>TO</b>	Araguaína	CAPS II Centro de Atenção Psicossocial II Araguaína	Saúde conte com a gente - Saúde Mental	SGEP/DENASUS/SEAUD-TO
<b>TO</b>	Araguaína	Clenio Boaventura de Moura ME - CNPJ nº 24.817.636/0001-82	Saúde não tem preço - Farmácia Popular	SGEP/DENASUS/SEAUD-TO



**MINISTÉRIO DA SAÚDE**  
**SECRETARIA DE GESTÃO ESTRATÉGICA E PARTICIPATIVA**  
**DEPARTAMENTO NACIONAL DE AUDITORIA DO SUS**

<b>TO</b>	Araguaína	Hosp. de Doenças Tropicais - HDT.	Gestão dos recursos e manutenção dos serviços assistenciais.	Judiciário Estadual
<b>TO</b>	Gurupi	SAMU Serviço de Atendimento Móvel de Urgência - Central de Regulação e Base Descentralizada	Saúde toda hora - SAMU 192	SGEP/DENASUS/SEAUD-TO
<b>TO</b>	Gurupi	Arantes & Arantes Ltda - Farmácia Aimar - CNPJ nº 02.513.661/0001-46	Saúde não tem preço - Farmácia Popular	SGEP/DENASUS
<b>TO</b>	Gurupi	Lemos & Fernandes Ltda - Droganorte - CNPJ nº 10.660.857/0001-91	Saúde não tem preço - Farmácia Popular	SGEP/DENASUS