



Ministério da Saúde
Secretaria de Vigilância em Saúde
Departamento de Vigilância Epidemiológica
Coordenação Geral do Programa Nacional de Imunizações
GT- Análise e Informação em Imunizações

Avaliação preliminar da

Campanha de Seguimento contra o Sarampo 2011

Brasília 12/07/2011

Avaliação da *Campanha de Seguimento contra o Sarampo* em oito estados brasileiros – junho e julho de 2011

A campanha de seguimento com a vacina tríplice viral (com proteção para sarampo, rubéola e caxumba) foi antecipada nos estados do CE, PE, AL, BA, MG RJ, SP e RS. Conhecida como ***Campanha de Seguimento contra o Sarampo***, teve início no último dia 18 de junho e será concluída neste dia 22 de julho. O público-alvo é a população de um a seis anos de idade (um ano a menor de sete anos). A meta estabelecida pelo Ministério da Saúde é vacinar cerca de 10 milhões de crianças na faixa etária indicada e de forma indiscriminada, mesmo que já tenham sido vacinadas outras vezes ou já tenham tido a doença.

A campanha representa um esforço conjunto entre municípios, estados e a União para a consolidação do processo de erradicação do sarampo e eliminação da rubéola e da síndrome da rubéola congênita.

A antecipação da campanha foi apoiada na confirmação de casos de sarampo importados de outros países. (Até este dia 12 de julho foram registrados 18 casos). Some-se a esta situação a densidade populacional dos estados e de parte dos municípios, alguns deles com áreas de difícil acesso, o que dificulta a viabilidade de operações efetivas de bloqueio.

Também foi considerada a heterogeneidade nas coberturas vacinais de rotina em crianças de um ano de idade e de insuficientes coberturas acumuladas da vacina tríplice viral em crianças de um a seis anos em 2011. Estas condições possibilitam o acúmulo de não vacinados - os supostamente suscetíveis - e favorecem a disseminação de surtos no país.

Neste sentido, a ***Campanha de Seguimento contra o Sarampo*** visa corrigir esses problemas. Entretanto, faz-se necessária a obtenção de coberturas vacinais elevadas e homogêneas ($\geq 95\%$) não somente nos estados, mas também nos municípios e, dentro do próprio município, em cada bairro e em cada rua.

Sobre os resultados da ***Campanha de Seguimento contra o Sarampo***, uma avaliação prévia, feita com dados de 22 de julho de 2011 e a partir dos registros de doses aplicadas e de coberturas vacinais no sítio eletrônico <http://pni.datasus.gov.br>, mostra que, nos oito estados onde ocorreu a antecipação da vacinação, foram registradas cerca de 9 milhões de doses, o que corresponde a uma cobertura vacinal de 88% da população-alvo. Houve variação nos resultados de coberturas nos estados desde 73,96%, no Rio de

Janeiro (abaixo da meta estabelecida, que é de $\geq 95\%$ em todos os estados), a 95,61%, em Minas Gerais.

Heterogeneidade - Além do mais, os resultados nos municípios de cada estado são heterogêneos. Dentre os 2.974 municípios envolvidos nesta primeira fase da campanha, em 1.360 (45,7%) as coberturas vacinais estão abaixo de 95%, com variações de 38,15% a 94,11% e, em 1.614 municípios (54,3%) as coberturas variam entre 95% a $>120\%$.

De acordo com estes resultados, os objetivos da campanha de vacinação poderão ficar comprometidos se a situação não for revertida em um curto prazo.

Para isto, recomenda-se o empenho das Secretarias Estaduais e Municipais de Saúde no sentido de reforçar ações junto às equipes de saúde, em especial as que compõem o programa Saúde da Família e os agentes comunitários de saúde, além de escolas, creches e outras instituições coletivas que abrigam a população-alvo da vacinação, para desenvolver atividades de vacinação em serviço e extramuros. O propósito é claro: alcançar a população-alvo e obter coberturas vacinais homogêneas de 95% ou mais.

Para o êxito de tal estratégia é importante que sejam priorizados os municípios com baixas coberturas vacinais ($<80\%$), que corresponde a 306, sem deixar de monitorar os resultados diários no conjunto de municípios de cada estado. Reitera-se a importância de realizar o Monitoramento Rápido de coberturas vacinais (MRC) como estratégia de verificação dos resultados finais da vacinação.

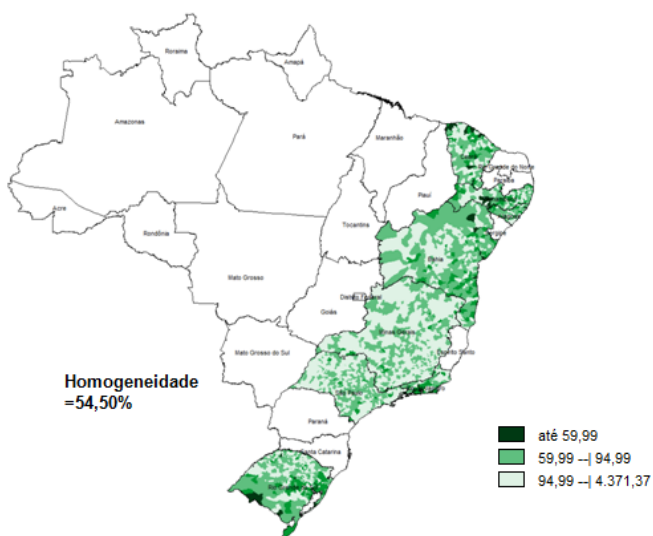
Anexos

Percentual de municípios por estrato de cobertura vacinal na campanha de seguimento contra sarampo, por Unidade Federada, Brasil, 2011

UF	Nº Mun	<60%	<80%	<95%	% com <95%
AI	102	1	12	60	58,82
BA	417	5	65	262	62,83
CE	184	11	39	101	54,89
MG	853	0	17	246	28,84
PE	185	6	37	111	60,00
RJ	92	12	36	62	67,39
RS	496	6	78	277	55,85
SP	645	0	22	241	37,36
Total	2.974	41	306	1.685	56,66

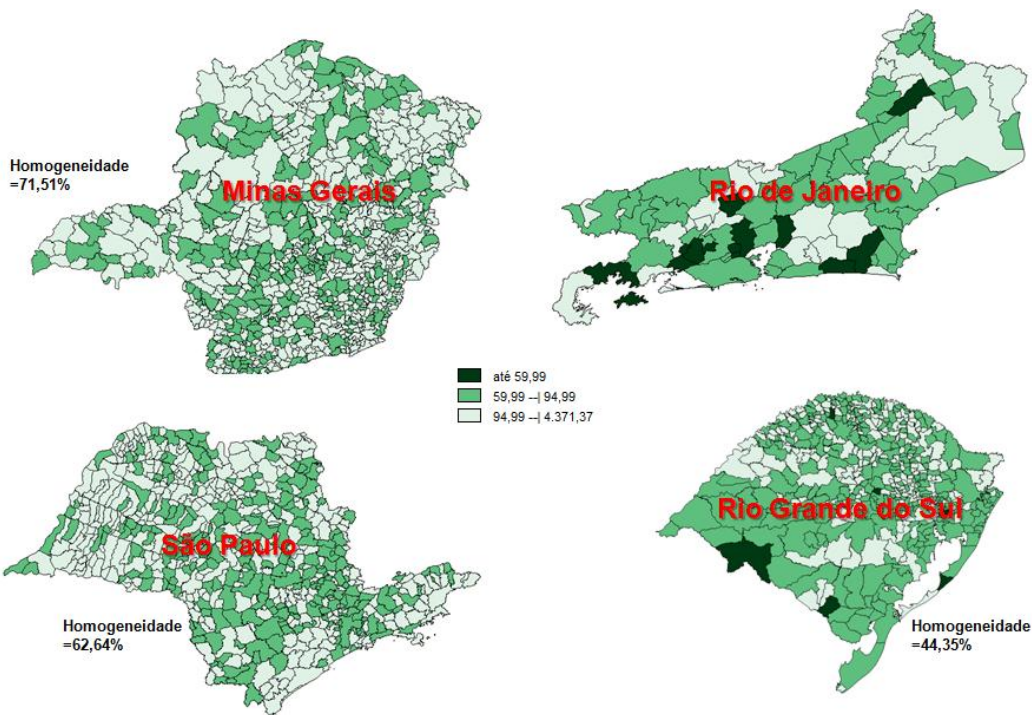
Fonte: pni.datasus.gov.br em 11/07/2011

Campanha de vacinação seguimento com a vacina tríplice viral nos municípios de oito estados selecionados para a primeira fase, 2011.



Fonte: <http://pni.datasus.gov.br>

Campanha de vacinação seguimento com a vacina tríplice viral nos municípios dos Estados de Minas Gerais, Rio de Janeiro, São Paulo e Rio Grande do Sul.



Campanha de vacinação seguimento com a vacina tríplice viral nos municípios dos Estados da Bahia, Ceará, Pernambuco e Alagoas.

