

Investigação do Óbito Materno

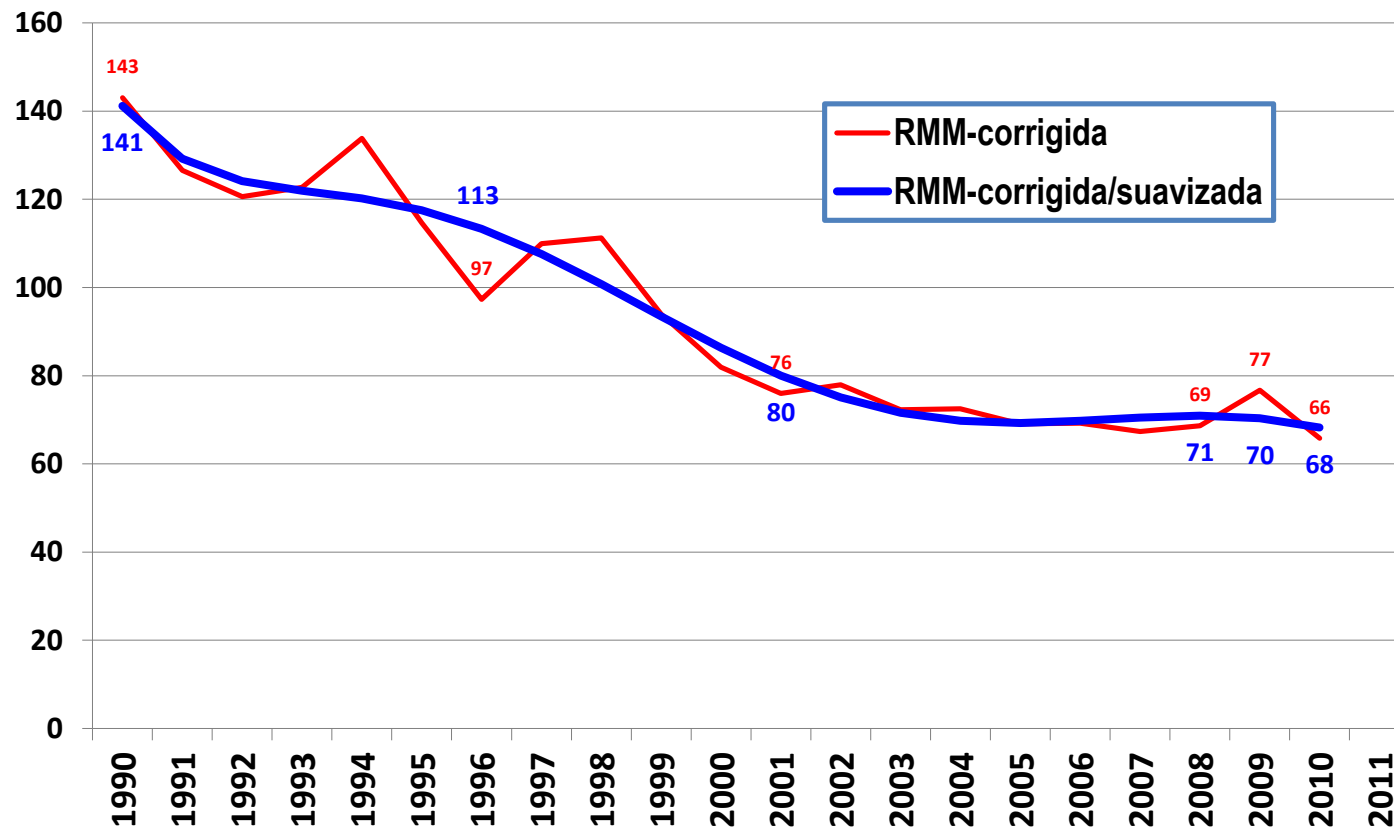
Brasília, 22 de março de 2012



Ministério da
Saúde

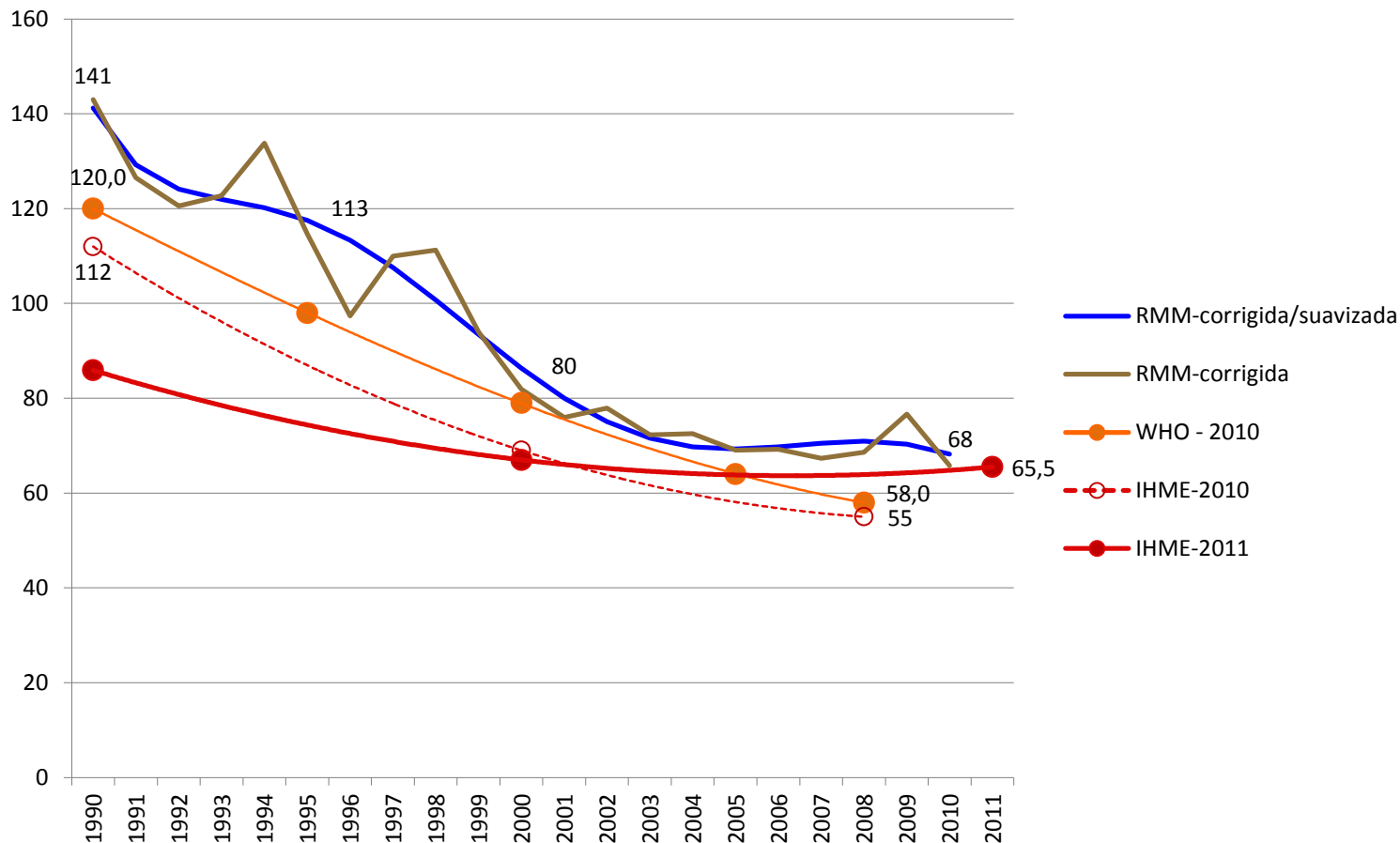


Razão de Mortalidade Materna, estimações pelo Ministério da Saúde. Brasil, 1990 a 2010



	1990	1996	2001	2009	2010
Fator de Correção	2,5	2	1,4	1,18	1,16
RMM corrigida	143	97	76	77	66*
RMM corrigida-suavizada	141	113	80	70	68*

Razão de Mortalidade Materna, estimações pelo MS, OMS e IHME. Brasil. 1990 a 2011



Fonte:

CGIAE/SVS/MS. Saúde Brasil 2009. 2010

WHO, UNICEF, UNFPA and The World Bank. Trends in maternal mortality: 1990 to 2008.

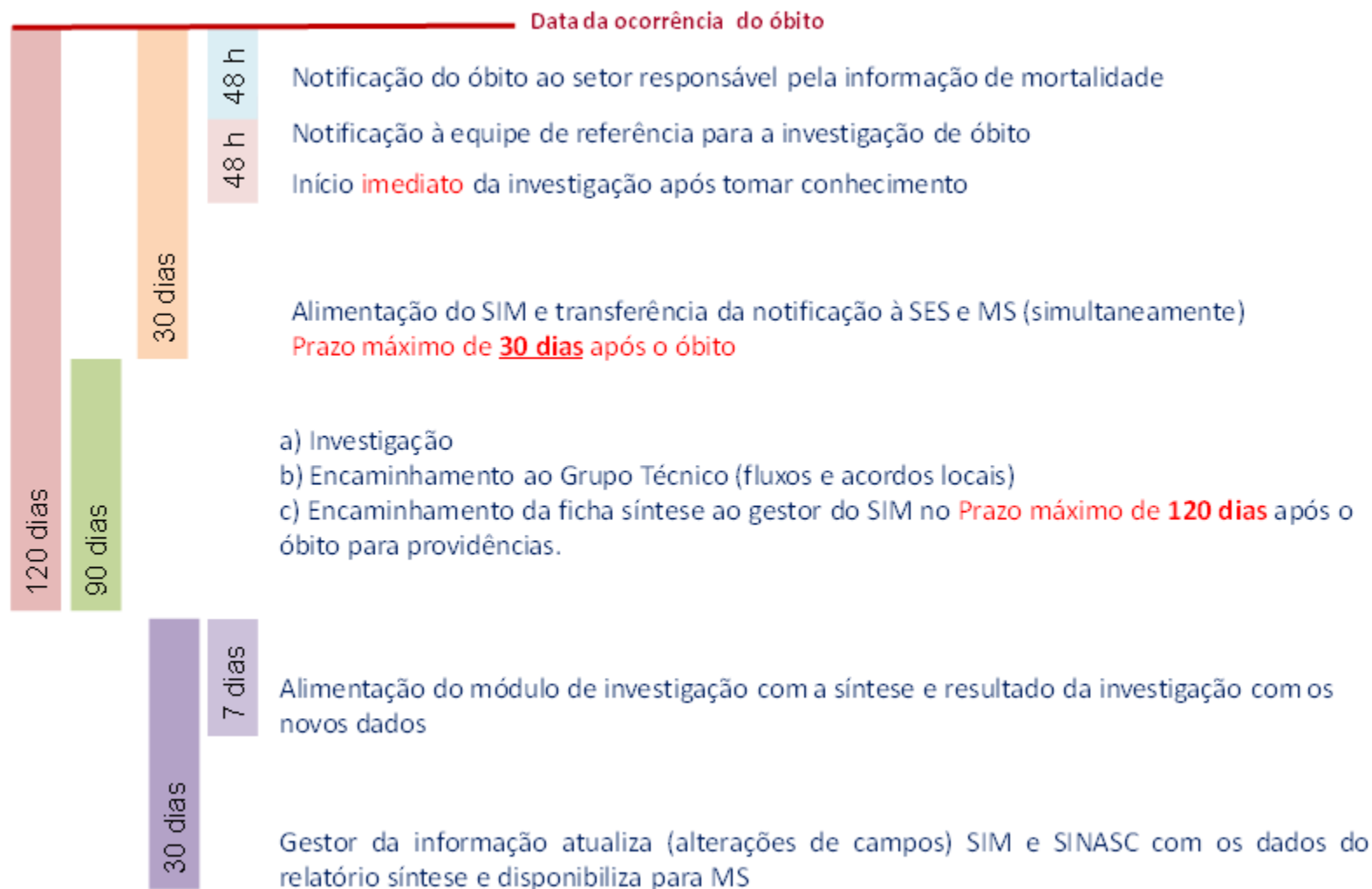
Hogan MC, Foreman KJ, Naghavi M, et al. Maternal mortality for 181 countries, 1980–2008: a systematic analysis of progress towards Millennium Development Goal 5. *Lancet* 2010; **375**: 1609-1623.

Lozano R, Wang H, Foreman KJ, Rajaratnam JK, Naghavi M, Marcus JR, Dwyer-Lindgren L, Lofgren KT, Phillips D, Atkinson C, Lopez AD, Murray CJL. Progress towards Millennium Development Goals 4 and 5 on maternal and child mortality: an updated systematic analysis. *The Lancet*. 2011; **378**:1139-1165

Investigação de óbitos maternos

- Portaria GM nº 1172 de 15 de junho de 2004 - preconiza a “vigilância epidemiológica e o monitoramento da mortalidade infantil e materna”,
- Portaria GM nº 1119/2008 :
 - Estabeleceu a obrigatoriedade da investigação dos óbitos maternos, os fluxos e prazos:
 - **“quarenta e oito horas**, para o serviço ou profissional de saúde informar o óbito, com o envio da 1ª via da DO;
 - **trinta dias**, para a Secretaria Estadual de Saúde disponibilizar o registro via SIM para o Ministério da Saúde; e
 - **cento e vinte dias**, para a equipe de vigilância de óbito materno responsável concluir o levantamento dos dados que compõem a investigação, ...”

Regulamentação de fluxos e prazos especiais para notificação, investigação e cadastro de óbito MIF. Portaria GM 1.119/2008



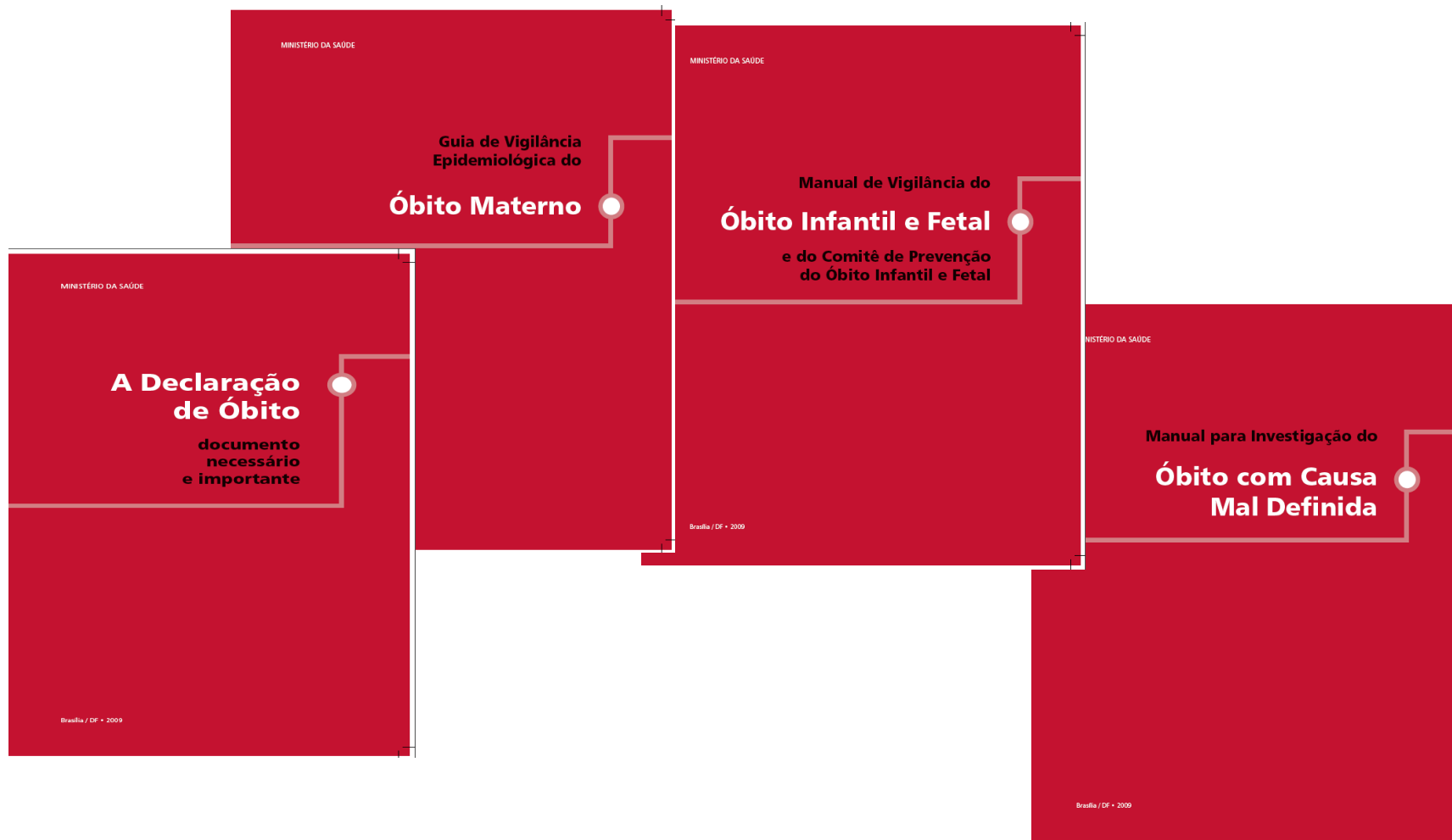
Prioridades da Agenda da SVS para a Vigilância do Óbito - 2011 a 2015

PRIORIDADES	ESTRATÉGIAS	METAS	2011	2012	2013	2014	2015
Ampliar a cobertura e melhorar a qualidade da informação de mortalidade do país e sua utilização.	Ampliação da captação e investigação do óbito nos estados.	Ampliar a capacidade de investigação do óbito infantil e fetal para 50% até 2015. Linha de Base 2010: 24% Produto/Indicador: Percentual de óbitos infantis e fetais investigados.	30	35	40	45	50
		Ampliar a capacidade de investigação dos óbitos maternos e de mulheres em idade fértil (MIF) por causas presumíveis de morte materna para 85% até 2015. Linha de Base 2010: 53% Indicador: Percentual de óbitos maternos e de mulheres em idade fértil (MIF) por causas presumíveis de morte materna investigados.	60	65	70	78	85

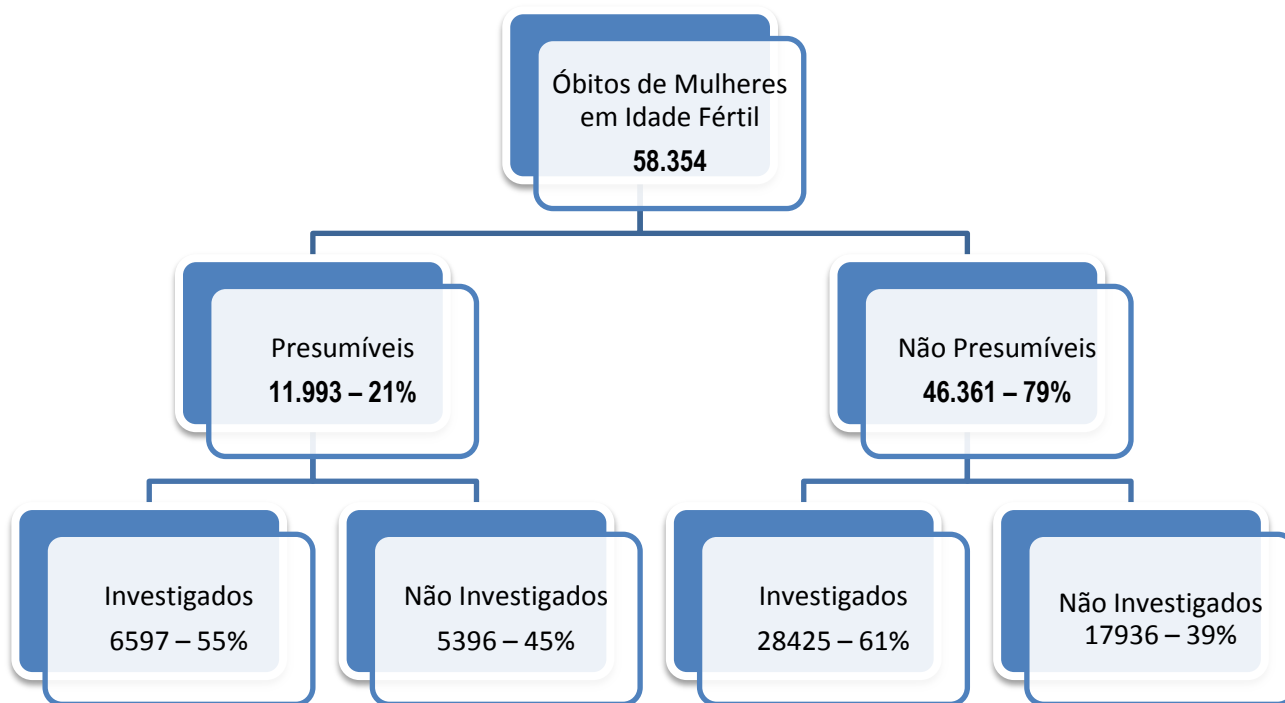
Instrumentos disponibilizados para a investigação de óbitos

- ✓ **Fichas de investigação do óbito materno** (fichas de mulher em idade fértil, ambulatorial, hospitalar, domiciliar, de laudo de necropsia e síntese).
- ✓ **Manual de vigilância do óbito materno**
- ✓ **Manual para investigação do óbito com causa mal definida**

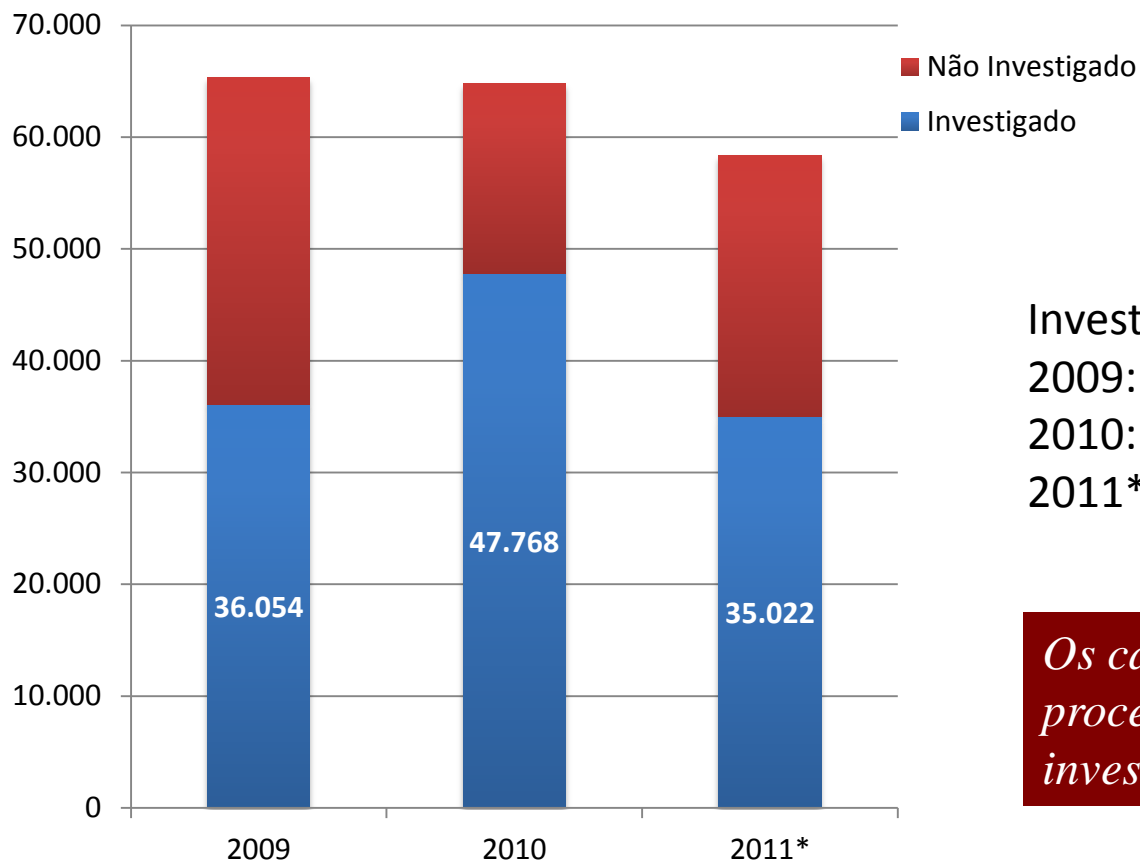
Manuais de Vigilância do Óbitos infantil, fetal e Materno, e com causas mal definida



Óbitos de Mulheres em Idade Fértil (10-49anos) desagregadas em grupos de causa presumíveis ou não de ser óbito materno. Brasil, 2011.



Investigação de óbitos de Mulheres em Idade Fértil – MIF. Brasil, 2009 a 2011*



Investigação de óbitos MIF:
2009: 36.054/65.303 (55%)
2010: 47.768/64.748 (74%)
2011*: 35.022/58.354 (60%)

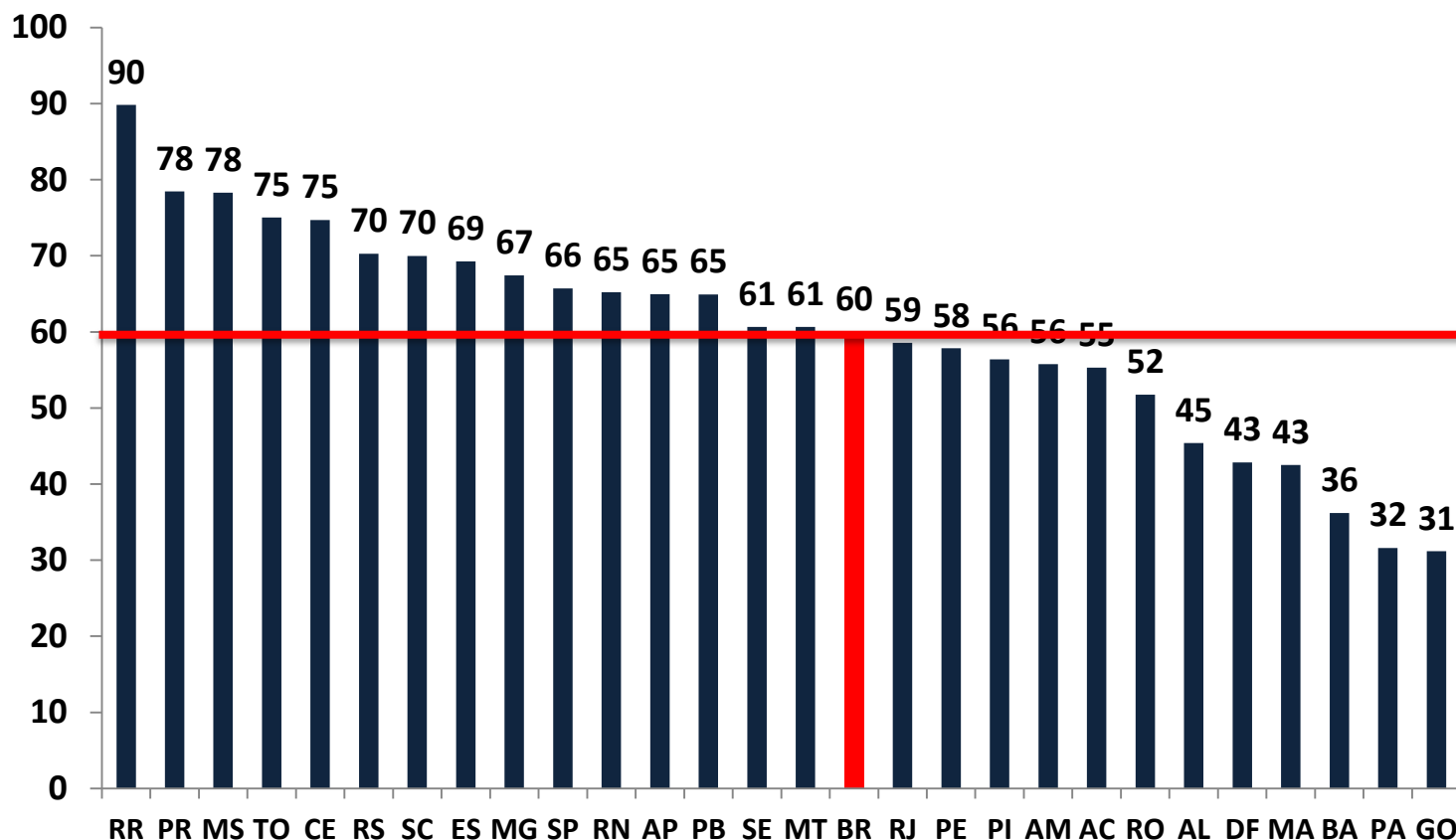
Os casos de 2011 estão em processo de notificação e investigação

Investigação de óbitos de Mulheres em Idade Fértil – MIF

Percentual de óbitos de mulheres em idade fértil (MIF) investigados. Brasil e UF, 2011*

2011

- 60% dos óbitos de MIF investigados.
- 15 UF apresentam percentuais acima de 60%.



Fonte: CGIAE/DASIS/SVS/MS

* 2011 são dados preliminares

Investigação de óbitos de Mulheres em Idade Fértil – MIF

Percentual de óbitos de mulheres em idade fértil (MIF) investigados. Brasil e UF, 2009 a 2011*

2009

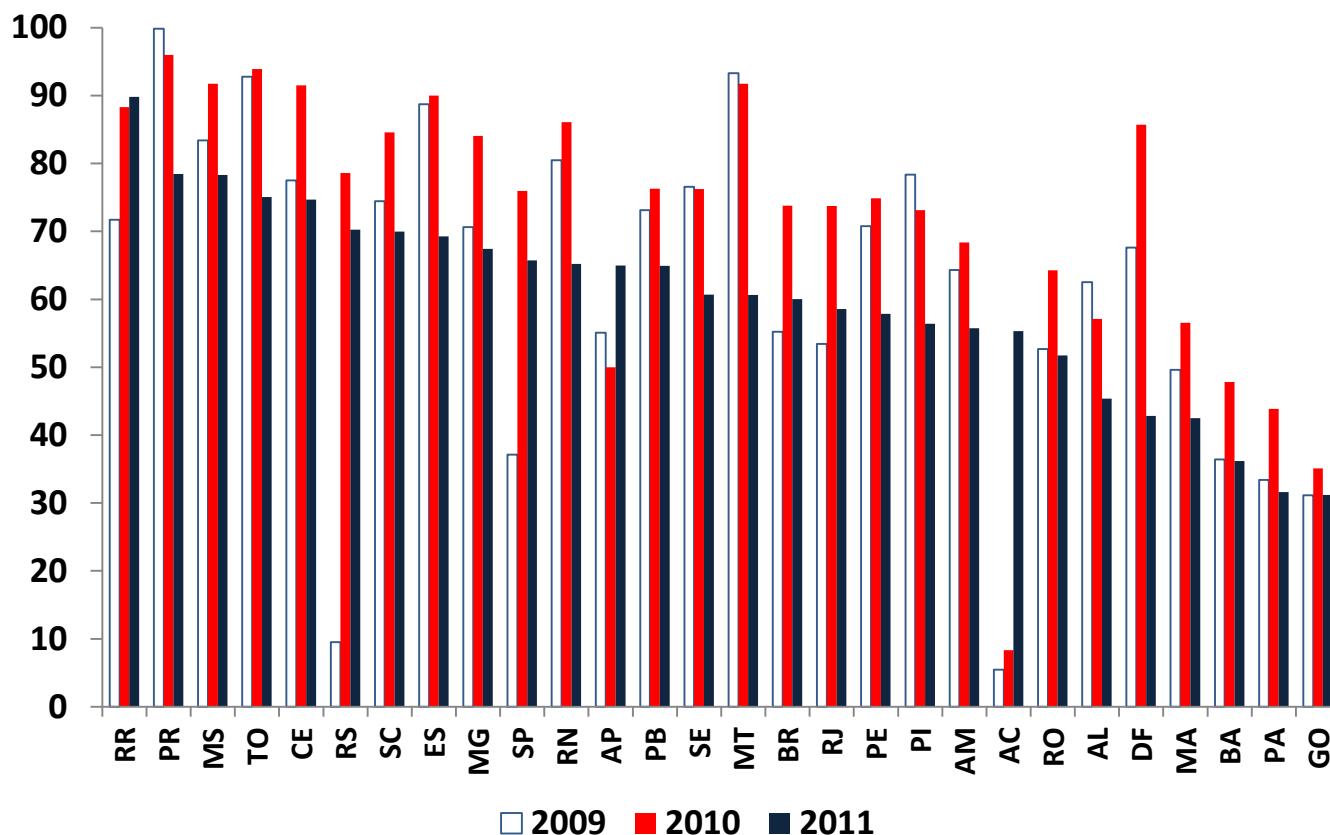
- 55 % dos óbitos de MIF investigados.
- 17 UF apresentam percentuais acima de 60%

2010

- 74 % dos óbitos de MIF investigados.
- 20 UF apresentam percentuais acima de 60%.

2011

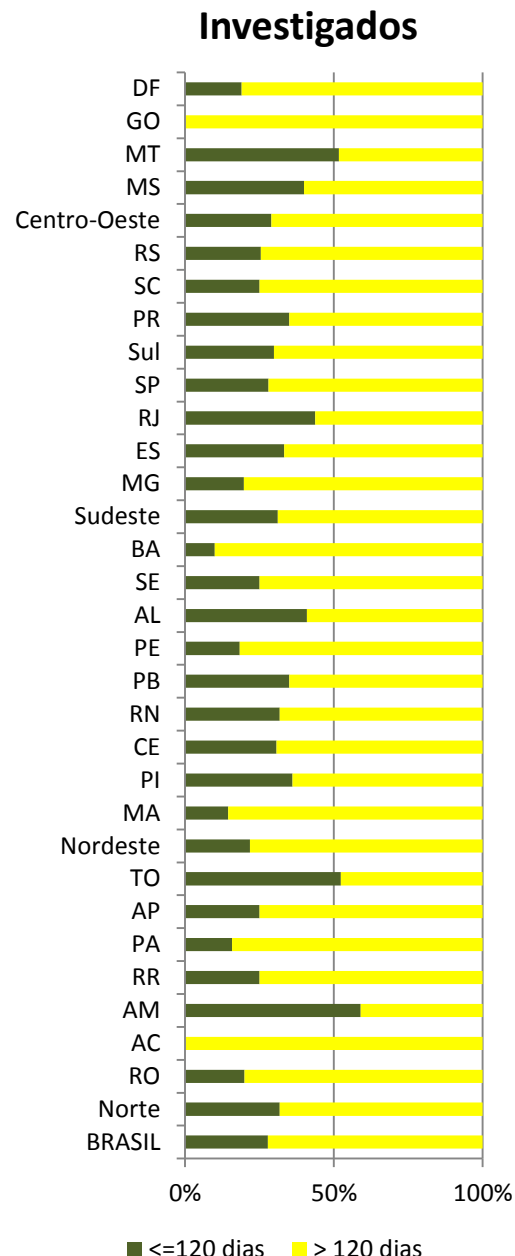
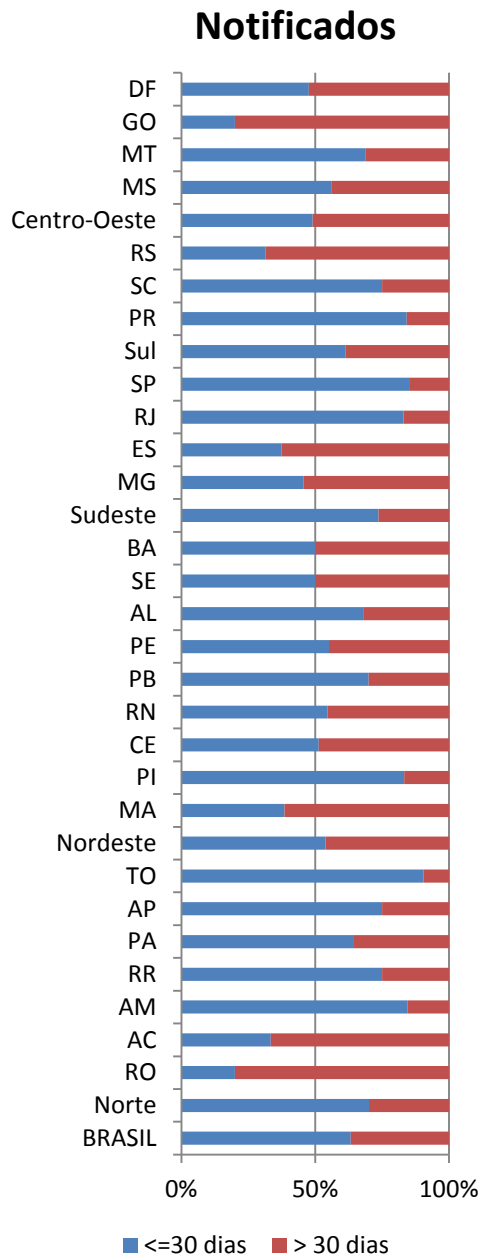
- 60 % dos óbitos de MIF investigados.
- 15 UF apresentam percentuais acima de 60%.



Óbitos maternos notificados e investigados. Brasil, regiões e UF, 2011*

Óbitos maternos ocorridos no Brasil:

- 63% foram notificados em 30 dias ou menos;
- 28% foram investigados em 120 dias ou menos



Óbitos maternos
notificados
mensalmente ao
Sistema de
Informações sobre
Mortalidade – SIM.
Brasil, janeiro a
dezembro de
2010*

	Jan	Fev	Mar	Abr	Mai	Jun	Jul	Ago	Set	Out	Nov	Dez	Ano
Brasil	138	137	176	146	142	131	139	142	148	142	134	124	1699
Norte	15	17	23	16	12	12	18	14	17	19	20	9	192
Rondônia	0	1	4	3	1	2	2	0	1	1	0	2	17
Acre	1	0	1	0	0	0	1	0	0	2	1	0	6
Amazonas	9	4	8	4	3	6	5	7	9	5	7	3	70
Roraima	0	0	0	0	1	0	0	0	0	0	0	0	1
Pará	4	10	6	6	6	4	7	6	7	10	8	3	77
Amapá	0	0	0	0	0	0	0	0	0	0	2	1	3
Tocantins	1	2	4	3	1	0	3	1	0	1	2	0	18
Nordeste	43	41	68	52	50	43	55	56	49	45	41	43	586
Maranhão	9	6	21	15	11	6	14	13	12	5	3	8	123
Piauí	3	8	9	2	3	2	4	4	2	2	3	5	47
Ceará	9	7	7	8	8	6	8	8	9	8	7	5	90
Rio Grande do Norte	1	1	1	3	1	1	2	4	1	1	0	0	16
Paraíba	2	1	5	0	1	3	6	4	2	2	1	2	29
Pernambuco	3	3	6	7	3	3	8	11	8	9	9	7	77
Alagoas	2	2	4	1	2	3	3	3	3	5	2	2	32
Sergipe	2	4	2	3	2	3	1	0	2	0	2	2	23
Bahia	12	9	13	13	19	16	9	9	10	13	14	12	149
Sudeste	50	43	59	51	47	48	42	45	59	54	49	53	600
Minas Gerais	8	7	8	13	6	7	7	8	16	12	11	13	116
Espírito Santo	0	1	6	3	0	2	4	1	4	5	3	5	34
Rio de Janeiro	15	12	11	20	13	17	15	19	16	13	14	15	180
São Paulo	27	23	34	15	28	22	16	17	23	24	21	20	270
Sul	16	24	12	18	21	17	15	17	16	11	14	9	190
Paraná	7	15	6	7	10	9	7	7	6	4	5	4	87
Santa Catarina	5	2	1	3	0	1	2	3	4	1	1	1	24
Rio Grande do Sul	4	7	5	8	11	7	6	7	6	6	8	4	79
Centro-Oeste	14	12	14	9	12	11	9	10	7	13	10	10	131
Mato Grosso do Sul	4	1	7	4	3	2	0	2	1	3	1	2	30
Mato Grosso	4	4	1	2	3	5	2	2	1	3	4	3	34
Goiás	5	2	4	2	5	3	5	5	5	4	5	2	47
Distrito Federal	1	5	2	1	1	1	2	1	0	3	0	3	20

Fonte: CGIAE/DASIS/SVS/MS.

* Dados preliminares

Atualizado em 13 janeiro 2012

Óbitos maternos
notificados
mensalmente ao
Sistema de
Informações sobre
Mortalidade – SIM.
Brasil, janeiro a
dezembro de
2011*

	Jan	Fev	Mar	Abr	Mai	Jun	Jul	Ago	Set	Out	Nov	Dez	Ano
Brasil	115	117	122	113	134	104	114	113	80	80	103	98	1293
Norte	15	14	9	19	14	21	19	12	14	8	15	8	168
Rondônia	0	1	1	2	0	2	1	0	2	0	0	2	11
Acre	1	1	0	0	1	0	0	0	0	0	0	0	3
Amazonas	5	4	3	6	2	5	4	7	2	2	4	1	45
Roraima	0	1	0	1	0	0	0	1	0	0	0	1	4
Pará	6	5	5	5	7	10	11	4	8	5	9	4	79
Amapá	0	0	0	1	0	1	0	0	0	1	1	0	4
Tocantins	3	2	0	4	4	3	3	0	2	0	1	0	22
Nordeste	32	39	45	42	41	32	39	46	30	26	33	30	435
Maranhão	4	5	8	9	11	6	11	8	8	9	6	4	89
Piauí	3	4	3	5	3	5	3	4	2	0	6	1	39
Ceará	4	3	4	6	4	4	0	5	6	3	4	8	51
Rio Grande do Norte	0	1	4	4	3	1	3	1	3	0	2	1	23
Paraíba	1	0	1	4	3	2	1	5	0	1	3	2	23
Pernambuco	9	8	8	2	2	4	5	7	5	2	4	3	59
Alagoas	2	3	1	3	1	4	2	3	0	3	1	0	23
Sergipe	1	6	1	2	2	1	2	1	0	2	1	4	23
Bahia	8	9	15	7	12	5	12	12	6	6	6	7	105
Sudeste	42	38	52	34	54	27	35	39	21	27	33	41	443
Minas Gerais	8	6	11	9	8	8	2	11	2	7	7	4	83
Espírito Santo	2	3	0	4	5	1	3	2	1	2	2	1	26
Rio de Janeiro	10	14	19	6	17	6	11	11	7	5	8	12	126
São Paulo	22	15	22	15	24	12	19	15	11	13	16	24	208
Sul	16	14	7	12	19	15	9	8	8	7	14	10	139
Paraná	9	7	4	6	7	9	4	2	2	2	4	6	62
Santa Catarina	3	1	0	0	4	0	2	4	2	0	1	1	18
Rio Grande do Sul	4	6	3	6	8	6	3	2	4	5	9	3	59
Centro-Oeste	10	12	9	6	6	9	12	8	7	12	8	9	108
Mato Grosso do Sul	0	3	1	1	2	3	1	2	2	4	4	4	27
Mato Grosso	4	5	3	3	0	0	2	3	2	4	3	4	33
Goiás	5	4	2	2	3	2	4	2	1	1	0	0	26
Distrito Federal	1	0	3	0	1	4	5	1	2	3	1	1	22

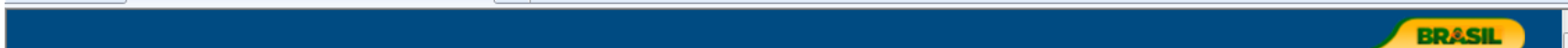
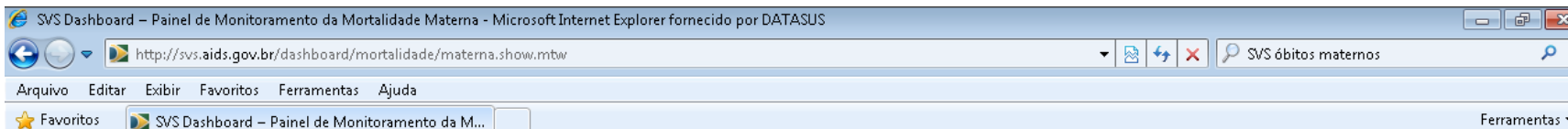
Fonte: CGIAE/DASIS/SVS/MS.

* Dados preliminares

Atualizado em 13 janeiro 2012

Painel de Monitoramento da Mortalidade Materna – Fonte das Tabelas 2009 a 2011

<http://svs.aids.gov.br/dashboard/mortalidade/materna.show.mtw>



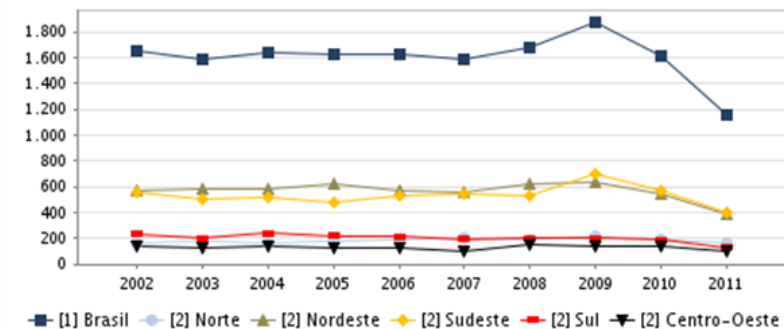
Painel de Monitoramento da Mortalidade Materna

Configuração do Painel

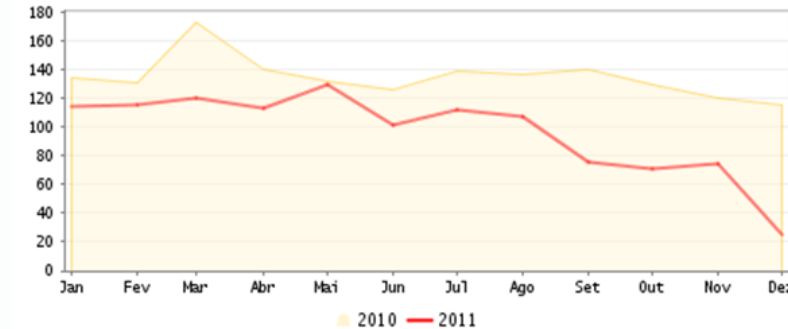
Atualizar

Seleccione a aplicação desejada dentre as opções disponíveis		
Abrangência País	Categoria do Indicador Notificação de óbitos de mulheres	Subcategoria do Indicador Óbitos maternos declarados
Indicador Maternos declarados totais		
Região -- não se aplica --	Unidade Federativa -- não se aplica --	Mesorregião -- não se aplica --
Microrregião -- não se aplica --	Região de Saúde -- não se aplica --	Município -- não se aplica --
Ano 2011	Estatística Número de casos	

Nº de óbitos segundo abrangência e ano



Nº de óbitos segundo mês e ano



Principais Desafios

- Ampliação da investigação de óbitos maternos e de óbitos de mulheres em idade fértil;
- Investigação de óbitos realizados nos prazos definidos pela Portaria GM N° 1119/2008;
- Fortalecimento das etapas de descentralização da investigação e discussão dos casos;
- Utilização das informações resultantes da investigação para identificar e resolver pontos críticos na linha de cuidado das mulheres.

Obrigado