



SECRETARIA DE GESTÃO ESTRATÉGICA E PARTICIPATIVA
SECRETARIA TÉCNICA DA CIT

COMISSÃO INTERGESTORES TRIPARTITE

ESPAÇO ESTRATÉGICO PARA O
FORTALECIMENTO DA RELAÇÃO
INTERFEDERATIVA NO SUS

PROPOSTA DE ORGANIZAÇÃO DA CIT

JUSTIFICATIVA

- **Reconhecimento do papel da CIT e sua adequada inserção técnico-administrativa no âmbito do Ministério da Saúde.**
- **Mesmo nível de inserção do CNS técnico-administrativo.**
- **Ambos os colegiados tratam de participantes externos: o CNS representando a sociedade e a CIT representando os gestores da saúde da Federação brasileira.**

NOVA PROPOSTA DE ORGANIZAÇÃO DA CIT



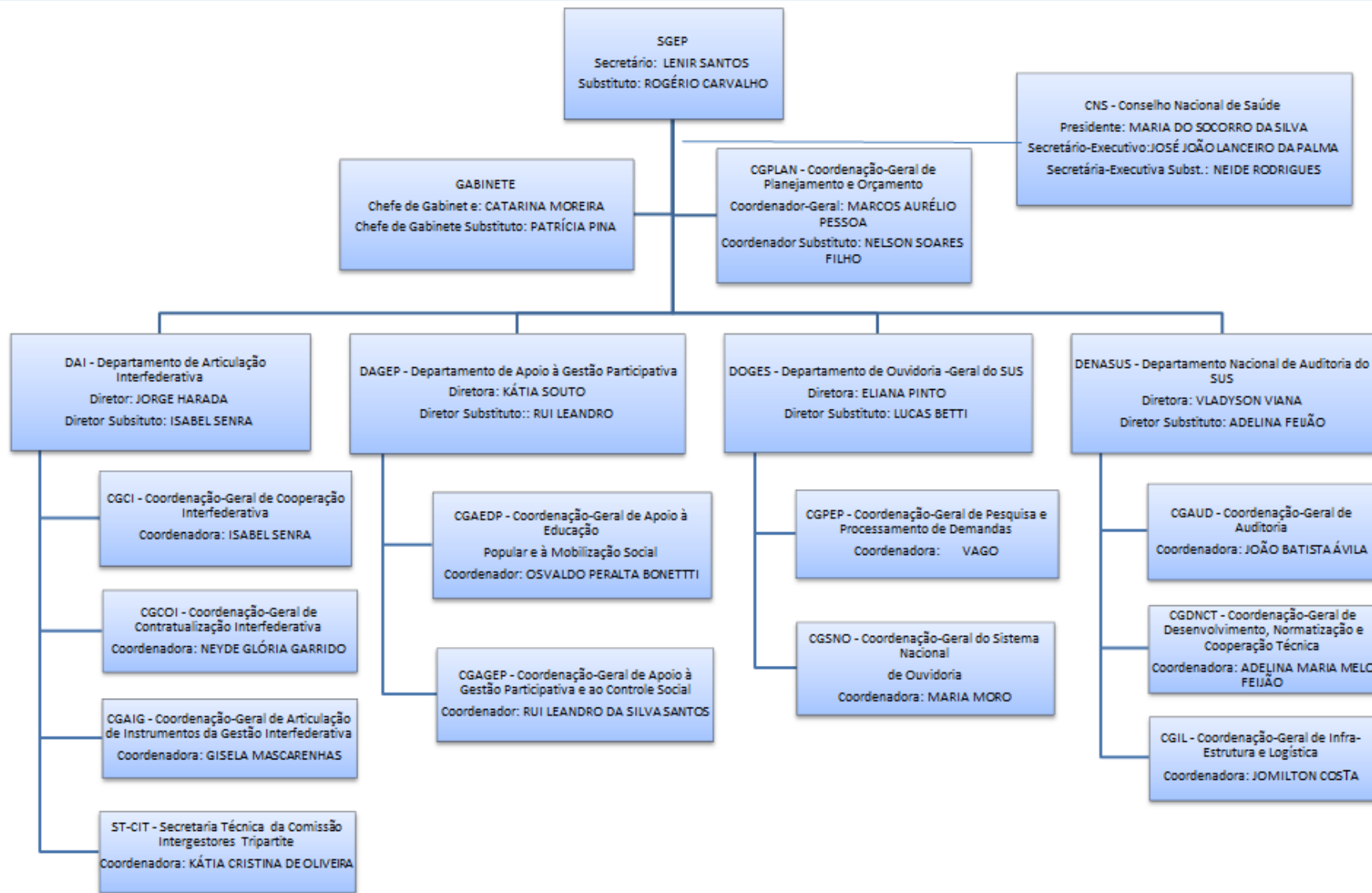
SECRETARIA EXECUTIVA

- **Articular a gestão compartilhada propondo agendas para os entes federativos e acolhendo propostas para análise prévia.**
- **Abrir discussões a respeito de temas conceituais relevantes da gestão da saúde.**
- **Facilitar intercâmbio entre órgãos, organismos, especialistas nacionais e internacionais no tocante ao aprimoramento da gestão da saúde.**
- **Ampliar o enfoque do compartilhamento de agendas dos entes federativos no tocante à gestão.**

CÂMARA TÉCNICA ARBITRAL

Competência para atuar como instância de conciliação e decisão técnico-administrativa em relação a conflitos federativos não superados pela Comissão Intergestores Bipartite (CIB) , com função de subsidiar a CIT por meio da análise e apresentação de relatório técnico sobre o(s) conflito(s) existentes.

ESTRUTURA ORGANIZACIONAL DA SECRETARIA DE GESTÃO ESTRATÉGICA E PARTICIPATIVA – Situação Atual (Versão 25.11.2015)



PROPOSTA NOVA ESTRUTURA ORGANIZACIONAL DA SECRETARIA DE GESTÃO ESTRATÉGICA E PARTICIPATIVA

