

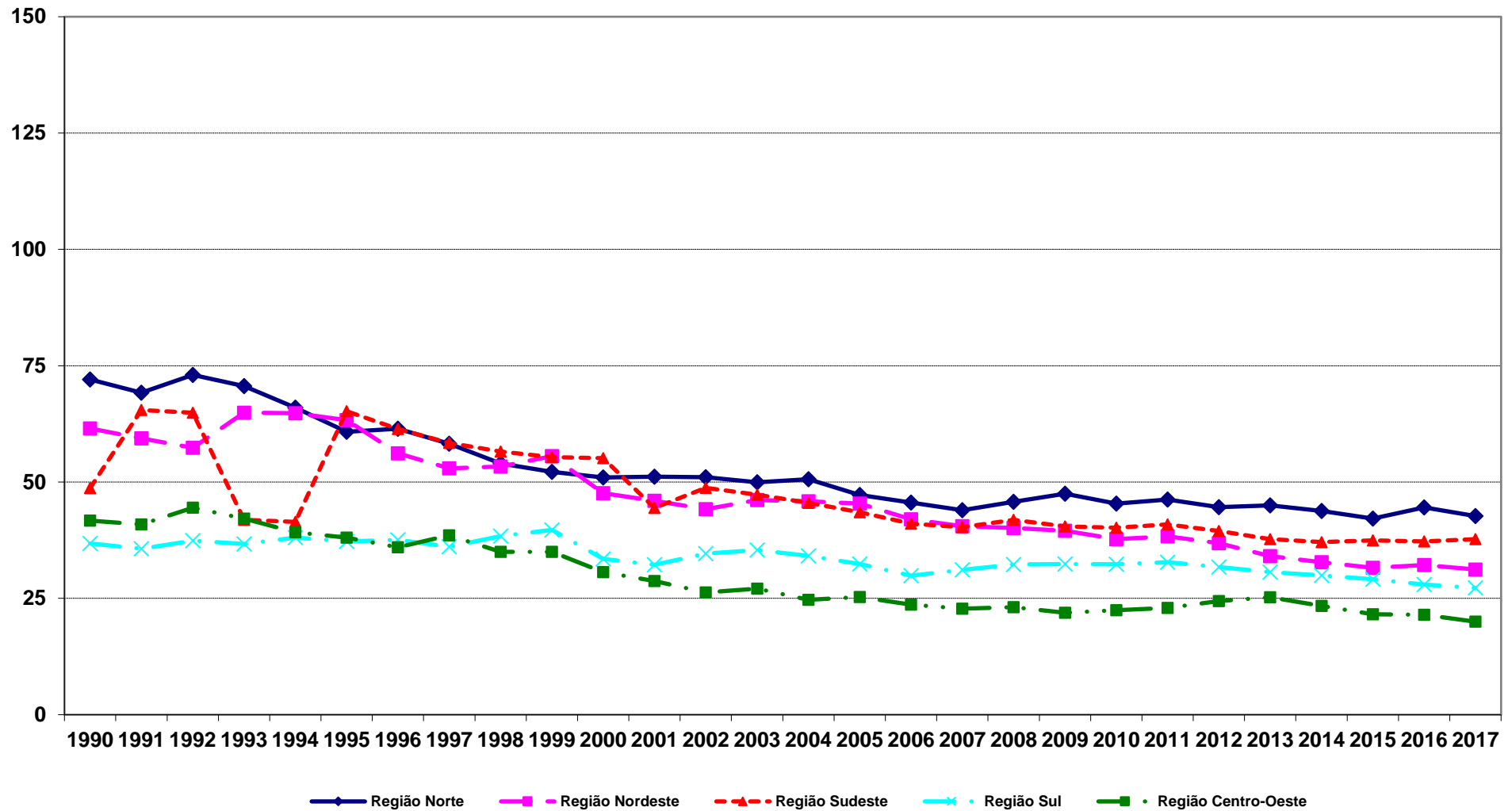
Série histórica do Coeficiente de Incidência de Tuberculose. Brasil, Regiões e Unidades Federadas de residência por ano de diagnóstico (1990 a 2017*)

Região e UF	1990	1991	1992	1993	1994	1995	1996	1997	1998	1999	2000	2001	2002	2003	2004	2005	2006	2007	2008	2009	2010	2011	2012	2013	2014	2015	2016	2017
Região Norte	72,1	69,2	73,0	70,6	66,0	60,8	61,5	58,2	54,0	52,2	51,0	51,2	51,0	49,9	50,6	47,2	45,6	44,0	45,7	47,5	45,4	46,2	44,6	45,0	43,8	42,1	44,5	42,7
Rondônia	68,6	64,4	94,2	65,9	59,1	57,9	55,9	47,6	42,2	54,1	39,8	39,8	37,4	37,4	35,9	35,1	28,7	29,4	32,1	37,8	29,7	35,6	35,2	32,6	32,2	29,4	33,6	29,4
Acre	87,6	79,5	88,2	85,5	63,8	67,4	75,9	66,0	34,2	0,6	57,9	56,6	52,0	50,8	45,3	39,9	50,5	40,1	40,3	46,2	42,0	46,4	46,1	45,2	49,7	37,2	46,0	36,8
Amazonas	94,6	93,7	91,7	93,3	90,9	87,1	84,5	79,9	79,8	79,2	73,8	78,4	71,1	67,1	68,9	64,5	64,4	61,2	68,4	67,0	66,4	61,5	66,4	68,8	68,9	72,4	69,3	74,1
Roraima	70,6	97,0	96,0	83,8	72,7	78,6	75,3	83,3	79,0	79,8	57,7	38,8	41,8	45,1	50,3	33,2	30,5	29,6	33,2	31,6	28,6	33,2	24,9	31,3	25,8	30,5	27,4	36,0
Pará	66,7	64,2	65,4	67,8	62,1	53,1	54,9	52,2	50,2	51,6	48,0	47,7	50,8	51,9	52,9	49,9	46,9	46,1	45,6	48,1	47,6	49,2	44,6	44,9	42,9	39,1	43,4	38,6
Amapá	71,5	65,0	52,3	56,7	63,6	61,3	53,8	51,0	51,1	2,7	47,4	38,9	48,8	39,5	40,5	38,7	36,1	38,2	37,8	35,1	28,8	33,3	29,1	25,0	22,0	23,5	29,8	29,7
Tocantins	47,0	36,2	39,6	34,0	38,3	38,2	43,1	45,7	32,8	28,5	21,4	22,6	22,3	17,7	17,5	16,2	17,8	15,5	14,0	15,6	13,3	13,6	13,3	12,8	11,2	11,0	11,4	9,5
Região Nordeste	61,5	59,4	57,4	64,9	64,8	63,3	56,2	53,0	53,3	55,6	47,6	46,0	44,1	46,1	45,9	45,4	42,0	40,5	40,2	39,5	37,7	38,3	36,9	34,1	32,7	31,6	32,2	31,2
Maranhão	81,6	72,4	68,4	64,5	64,7	69,9	61,7	62,6	57,1	63,3	52,0	46,0	47,0	44,7	44,9	45,2	43,2	41,9	37,2	35,5	32,9	33,7	29,6	29,0	26,4	27,9	29,8	28,9
Piauí	64,3	63,1	67,5	70,4	68,0	69,5	52,6	49,8	51,5	48,1	43,7	40,7	38,1	35,4	37,4	36,2	58,8	60,2	52,4	47,9	43,6	43,8	40,1	22,6	20,1	18,0	20,1	19,3
Ceará	74,1	66,2	59,5	68,8	68,2	67,0	58,2	53,3	51,8	55,8	46,0	47,0	46,9	50,5	49,0	49,4	42,7	41,6	44,8	44,7	42,2	42,9	39,9	37,7	36,2	36,6	36,5	34,1
Rio Grande do Norte	57,2	50,1	55,7	56,1	56,3	48,7	47,9	34,6	47,3	45,1	64,7	37,0	37,9	39,1	40,0	36,1	30,9	30,0	32,5	30,3	28,6	31,0	29,7	30,4	28,2	25,8	27,5	30,2
Paraíba	44,7	39,6	41,8	50,4	48,3	42,5	40,2	37,8	46,1	67,5	38,8	32,8	32,9	33,7	34,4	33,8	26,8	27,2	28,2	27,6	27,3	28,5	29,8	28,6	26,2	25,8	27,6	25,6
Pernambuco	53,0	52,1	53,8	62,7	61,4	70,1	58,3	53,5	53,8	54,0	48,1	47,6	50,0	52,8	54,2	52,7	47,4	47,3	47,7	46,9	46,6	48,1	50,7	47,7	47,0	47,1	46,1	46,0
Alagoas	51,1	56,0	54,5	51,1	48,0	42,6	44,1	41,5	38,1	43,9	40,9	39,9	39,7	41,0	40,1	41,7	37,7	38,2	38,5	37,3	36,2	34,9	34,7	32,7	32,1	26,4	30,2	28,1
Sergipe	45,6	41,6	41,2	42,2	40,9	42,2	39,4	36,5	36,4	38,1	30,8	23,9	24,8	28,1	25,8	34,4	29,1	24,1	29,2	27,7	24,4	27,3	24,3	28,0	29,0	27,7	29,1	28,8
Bahia	60,7	64,1	58,7	74,7	77,0	68,8	63,0	61,4	61,1	58,4	49,6	55,4	47,0	51,0	49,6	48,1	43,3	39,4	38,1	39,1	37,5	37,1	35,0	31,7	31,0	28,2	27,8	26,7
Região Sudeste	48,7	65,5	64,9	41,9	41,5	65,2	61,4	58,4	56,5	55,3	55,1	44,4	48,7	47,3	45,5	43,5	41,1	40,3	41,9	40,5	40,2	40,9	39,5	37,7	37,1	37,5	37,2	37,7
Minas Gerais	44,0	39,7	41,1	43,1	40,7	40,3	37,0	32,8	34,5	35,4	34,8	6,5	27,4	27,8	27,7	26,2	23,4	23,1	22,3	20,8	19,1	19,7	18,1	17,4	17,3	16,2	16,1	15,8
Espírito Santo	59,1	54,6	53,8	55,2	55,1	52,4	52,8	49,7	51,7	55,5	43,0	42,3	41,6	40,6	38,7	37,3	34,9	35,7	39,8	36,5	36,8	35,3	34,9	30,9	28,9	30,0	26,6	26,9
Rio de Janeiro	43,9	123,3	120,5	0,0	0,0	126,8	111,7	112,1	96,6	80,9	98,3	93,9	92,3	89,2	86,1	80,1	74,0	73,3	74,6	72,7	70,5	71,0	68,8	65,1	63,6	64,0	64,5	63,5
São Paulo	52,2	55,8	55,2	56,8	57,1	54,2	54,3	50,7	52,1	55,1	49,2	43,7	42,8	41,1	39,1	38,4	37,5	36,4	38,9	37,9	38,7	39,8	38,6	37,7	37,3	38,2	38,0	39,4
Região Sul	36,8	35,6	37,4	36,7	38,1	37,2	37,6	36,1	38,4	39,7	33,5	32,2	34,6	35,4	34,1	32,4	29,9	31,1	32,3	32,4	32,3	32,8	31,8	30,7	30,0	29,1	28,0	27,2
Paraná	28,4	29,9	32,9	29,2	29,3	26,5	27,2	24,6	27,8	32,7	24,0	27,2	28,6	29,0	26,1	26,1	22,7	24,2	24,0	22,4	22,5	22,2	20,6	20,8	19,8	19,1	18,9	17,2
Santa Catarina	27,6	25,8	27,3	28,5	31,2	30,0	29,7	28,4	30,7	33,5	25,2	24,8	27,6	28,1	26,7	25,3	25,8	25,9	27,6	26,6	27,2	28,1	28,6	27,9	27,4	25,8	25,6	23,7
Rio Grande do Sul	49,3	45,9	46,6	47,8	49,6	50,6	51,2	50,8	52,2	49,5	46,7	40,9	44,1	45,3	45,6	42,2	39,0	40,6	42,9	45,5	44,9	45,9	44,6	42,0	41,5	41,2	38,5	39,5
Região Centro-Oeste	41,7	40,9	44,5	42,2	39,2	38,1	36,0	38,6	35,0	35,0	30,6	28,7	26,3	27,1	24,7	25,3	23,7	22,8	23,1	21,9	22,4	23,0	24,4	25,3	23,4	21,6	21,5	20,0
Mato Grosso do Sul	55,6	57,1	56,3	60,1	52,2	52,4	46,2	51,0	46,2	47,6	42,6	39,7	35,8	40,6	39,3	39,5	33,6	34,7	37,5	38,0	33,3	36,7	36,7	35,2	31,8	31,5	34,8	30,0
Mato Grosso	52,6	45,8	73,7	55,9	51,6	47,1	48,0	55,8	52,2	59,2	48,0	47,5	40,5	39,6	35,4	39,9	40,3	34,9	37,1	32,8	38,4	37,4	42,1	51,0	46,1	36,6	36,2	33,5
Goiás	29,6	28,1	24,2	27,0	26,0	25,1	22,7	24,4	22,2	23,5	21,9	19,8	19,5	19,5	17,3	16,4	14,8	14,6	14,4	14,8	14,7	14,7	14,8	14,5	13,2	14,5	13,4	14,0
Distrito Federal	43,3	48,7	45,3	42,3	41,6	42,4	43,4	39,7	34,2	21,2	18,5	16,4	16,1	17,0	15,4	15,3	15,6	16,6	13,7	10,9	11,4	12,2	14,1	11,5	13,0	11,8	11,3	9,7
Brasil	51,8	57,9	57,8	49,8	49,3	58,4	54,7	52,2	51,3	51,4	47,8	42,8	44,4	44,4	43,4	41,9	38,8	38,1	39,0	38,3	37,5	38,2	37,0	35,4	34,4	33,9	34,0	33,5

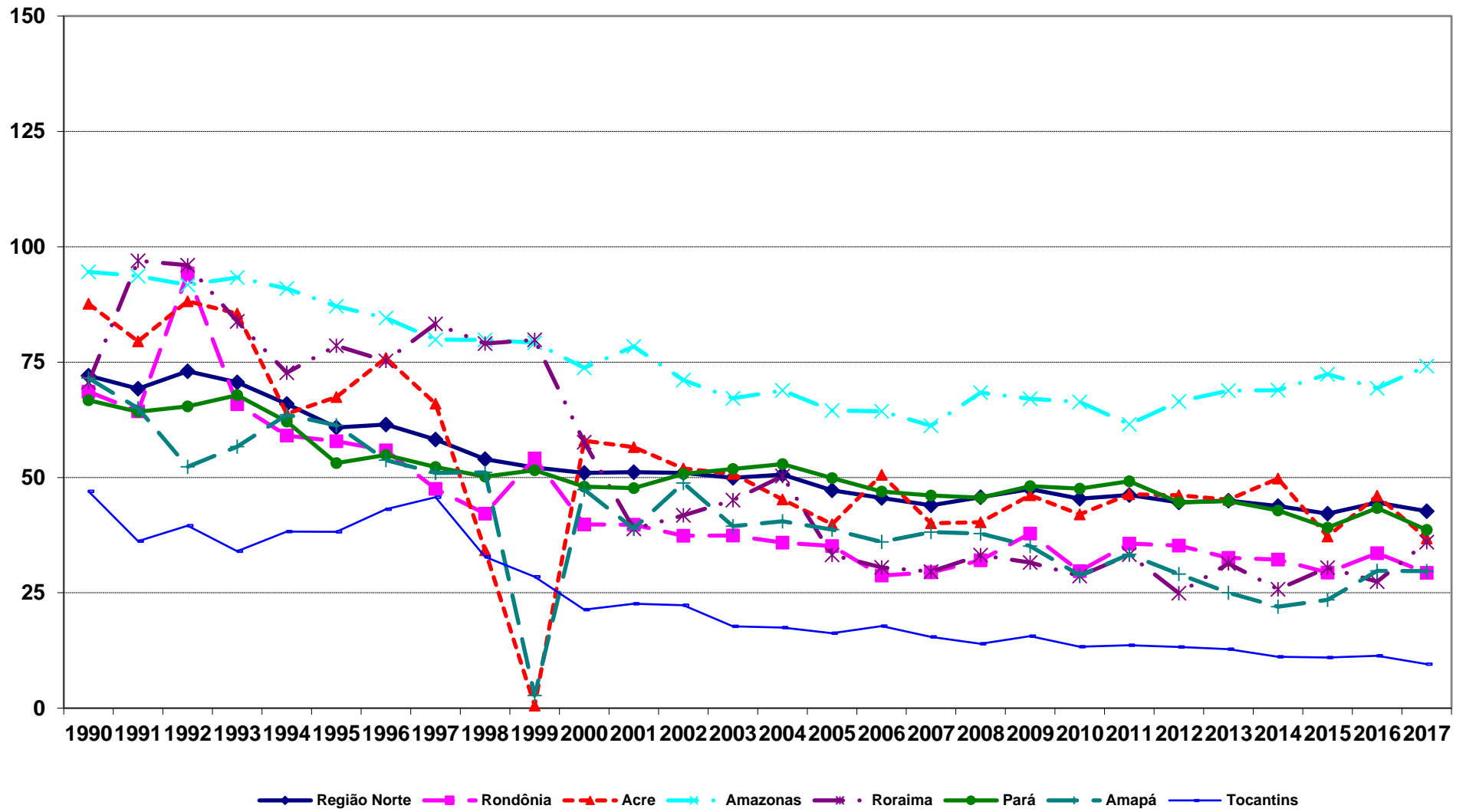
*Dados preliminares sujeito a revisão

Fonte: Sinan/SVS/MS atualizado em 01/2018.

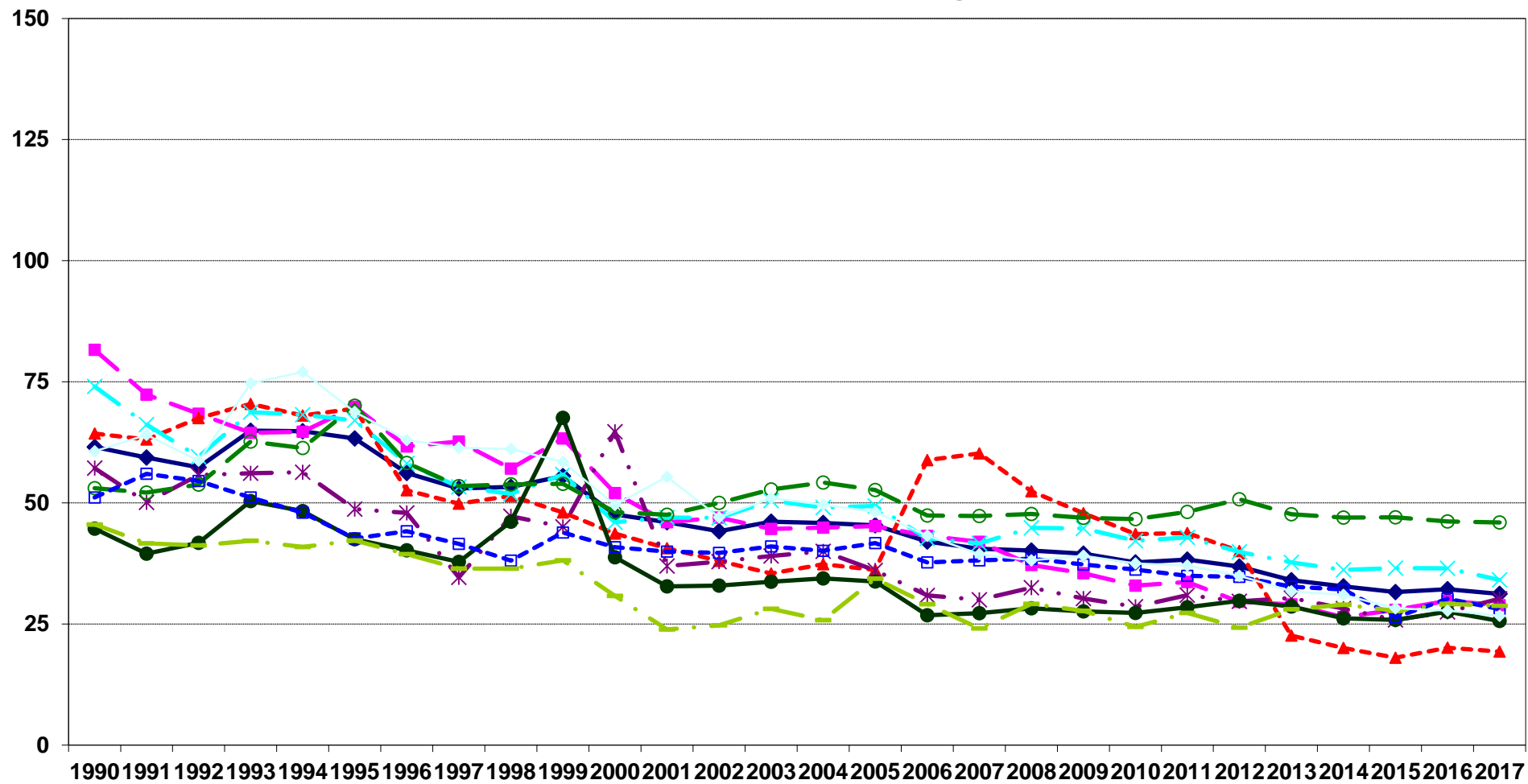
Coeficiente de incidência de tuberculose. Brasil e Grandes Regiões, 1990 - 2017



Coeficiente de incidência de tuberculose. Região Norte, 1990 - 2017

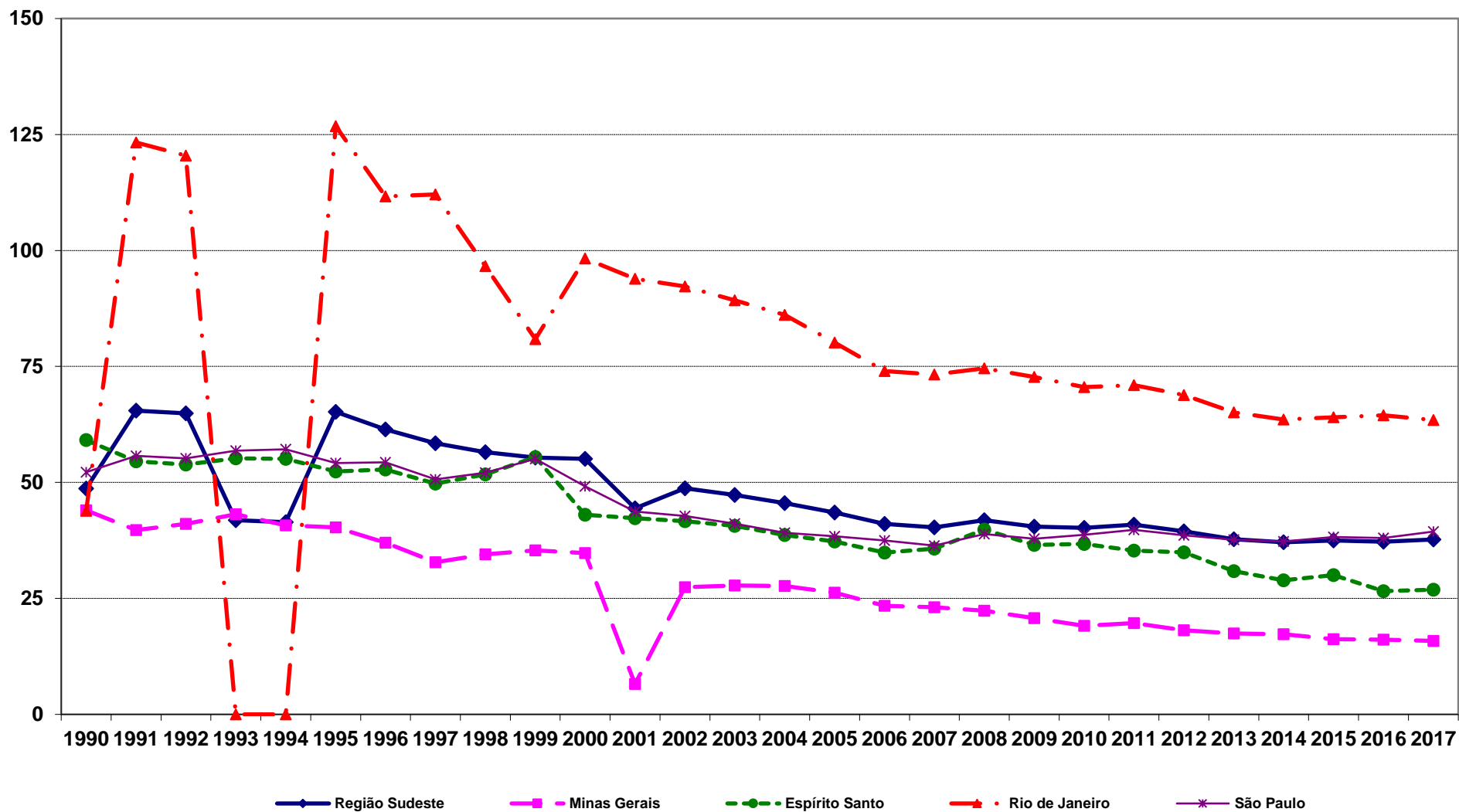


Coeficiente de incidência de tuberculose. Região Nordeste, 1990 - 2017

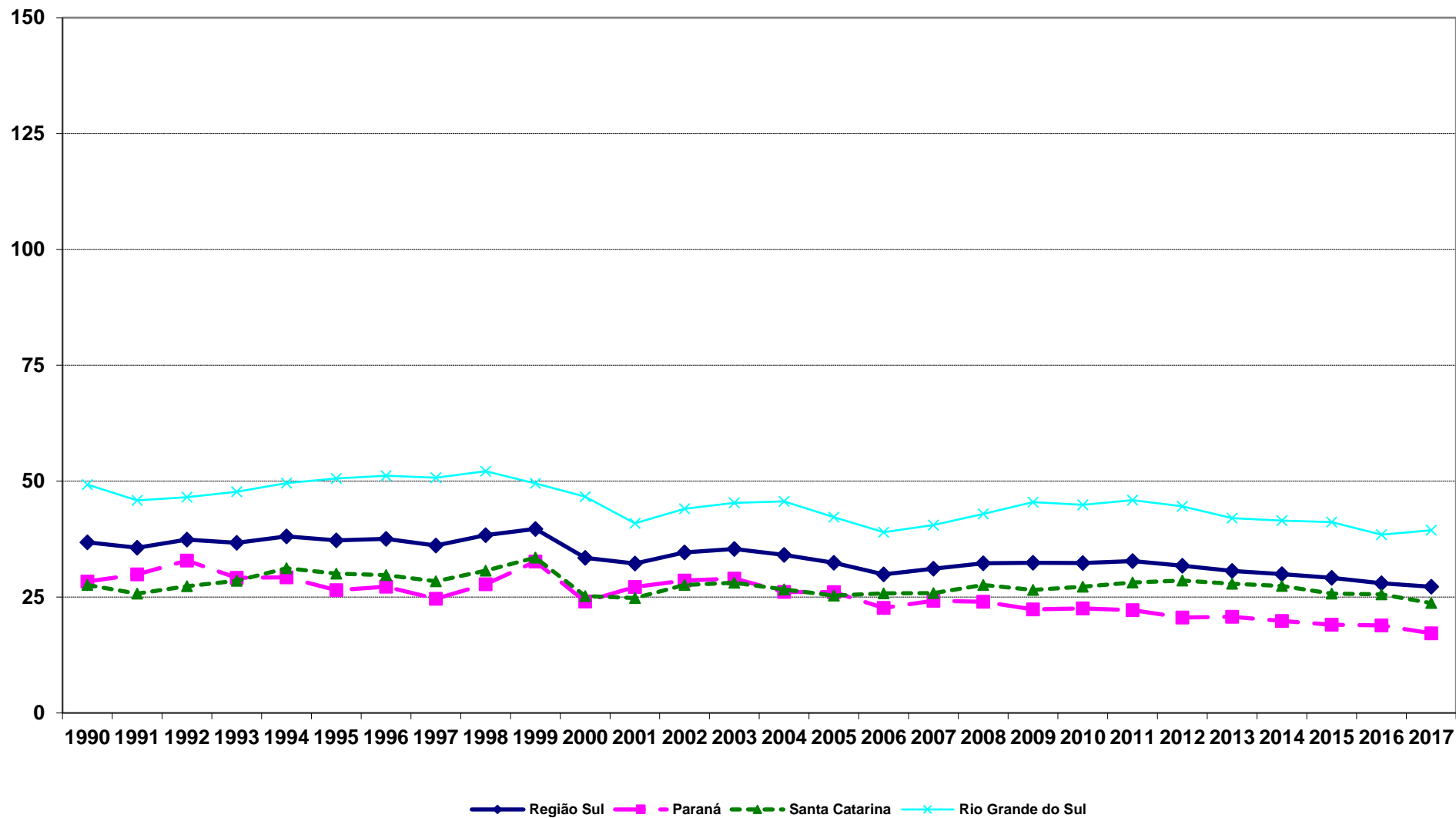


◆ Região Nordeste
 ■ Maranhão
 ▲ Piauí
 × Ceará
 ✱ Rio Grande do Norte
 ● Paraíba
 ○ Pernambuco
 □ Alagoas
 ● Sergipe
 ○ Bahia

Coeficiente de incidência de tuberculose. Região Sudeste, 1990 - 2017



Coeficiente de incidência de tuberculose. Região Sul, 1990 - 2017



Coeficiente de incidência de tuberculose. Região Centro-Oeste, 1990 - 2017

